

PICK-UP-KRAN / FAHRZEUGKRAN

PUK 1000

ARTIKEL-NR. 24428



**LESEN SIE DIE BETRIEBSANLEITUNG UND DIE SICHERHEITSHINWEISE
VOR DER ERSTEN VERWENDUNG GRÜNDLICH DURCH!**

DEMA-VERTRIEBS GMBH • IM TOBEL 4 • 74547 ÜBRIGSHAUSEN
WWW.DEMA-VERTRIEB.COM

© DEMA VERTRIEBS-GMBH

Inhaltsverzeichnis

1 SICHERHEITSHINWEISE.....	3
1-1 Bestimmungsgemäße Verwendung	3
2 PIKTOGRAMMERLÄUTERUNG.....	4
3 MONTAGE & AUFBAU	5
4 BEDIENUNG	5
4-1 Heben	5
4-2 Senken.....	5
5 WARTUNG	5
6 TECHNISCHE DATEN.....	5
7 ENTSORGUNG.....	5
8 EXPLOSIONSZEICHNUNG.....	6
9 TEILELISTE	6
10 CE-KONFORMITÄTSERKLÄRUNG	7

1 SICHERHEITSHINWEISE

- Änderungen die dem technischen Fortschritt dienen, können ohne Vorankündigung vom Hersteller getätigt werden und sind eventuell in der Bedienungsanleitung noch nicht berücksichtigt.
- Kontrollieren Sie das Gerät vor Inbetriebnahme auf Vollständigkeit, Funktion und Dichtheit!
- Nehmen Sie niemals ein defektes oder funktionsunfähiges Gerät in Betrieb! Kontaktieren Sie den Hersteller oder lassen Sie das Gerät von einem qualifizierten Mechaniker kontrollieren.
- Arbeiten Sie immer mit Bedacht und der nötigen Vorsicht!
- Wenden Sie auf keinen Fall übermäßige Gewalt an!
- Stellen Sie sich niemals auf das Gerät!
- Verwenden Sie das Gerät nur für den vorgesehenen Einsatzzweck.
- Achten Sie darauf, dass der Pick-Up-Kran fest auf einem stabilen Untergrund platziert ist, der für das Gewicht des Aggregates und der zu bearbeitenden Teile ausgelegt ist.
- Benutzen Sie bei all Ihren Arbeiten immer eine entsprechende Schutzausrüstung wie z. B. Arbeitshandschuhe, Arbeitsschuhe, usw.
- Tragen Sie bei allen Arbeiten keine lose Kleidung oder losen Schmuck, bei langen Haaren tragen Sie gegebenenfalls ein Haarnetz. All dies könnte sich in bewegliche Teile wickeln und Verletzungen hervorrufen.
- Achten Sie immer darauf, dass beim Arbeitsvorgang niemals Körperteile in Gefahrenbereiche gelangen können.
- Halten Sie Kinder und unbeteiligte Dritte vom Arbeitsbereich fern.
- Kontrollieren Sie alle Teile des Gerätes regelmäßig und führen Sie regelmäßig eine Wartung durch.
- Setzen Sie das Gerät niemals ein, wenn Geräteteile defekt oder beschädigt sind.
- Arbeiten Sie niemals, wenn Sie müde sind oder unter dem Einfluss von Drogen, Medikamenten oder Alkohol stehen.
- WICHTIG: Lassen Sie das Gerät nach der Montage mindestens eine halbe Stunde ruhen, damit eventuelle Luftpolster aus dem Hydrauliköl entweichen können.
- Verwahren Sie Verpackungsteile (Folien, Plastikbeutel, Styropor, etc.) nur an Orten auf, die Kindern insbesondere Säuglingen nicht zugänglich sind! Da Verpackungsteile oft nicht erkennbare Gefahren bergen (z. B. Erstickungsgefahr).

1-1 BESTIMMUNGSGEMÄßE VERWENDUNG

- Der Pick-Up-Kran eignet sich zum Anheben und Senken von gesicherten Lasten bis max. 400 kg (Arm eingefahren).
- Der Pick-Up-Kran eignet sich nicht zum permanenten Halten von Lasten bzw. zum Anheben von Personen!

2 PIKTOGRAMMERLÄUTERUNG

	Lesen Sie vor der ersten Verwendung die Bedienungsanleitung!
	Beachten Sie die Wartungshinweise in der Bedienungsanleitung!
	Tragen Sie eine persönliche Schutzausrüstung, Sicherheitshandschutz!
	Tragen Sie eine persönliche Schutzausrüstung, Sicherheitsschuhe!
	Tragen Sie eine persönliche Schutzausrüstung, Sicherheitshelm!
	Personenbeförderung verboten!
	Nicht unter gehobene Lasten treten!
	Bewegen Sie die Last nicht in angehobenem Zustand!
	Heben Sie niemals ungesicherte Lasten an!
	Überschreiten Sie niemals die maximale Belastung!
	Regelmäßig an den Schmierpunkten schmieren!
	Warnung vor schwebender Last!

3 MONTAGE & AUFBAU

- Nehmen Sie als Hilfe zur Montage die Explosionszeichnung zur Hand.
- Verschrauben Sie den Ständer mit dem Boden.
- Stecken Sie den Drehteller auf die Basis und fixieren ihn mit einem Splint und einem Bolzen.
- Befestigen Sie die „Kette mit Haken“ an der Hebearmverlängerung.
- Schieben Sie die Hebearmverlängerung in den Hebearm, fixieren Sie die Hebearmverlängerung mit einem Bolzen und Splint.
- Montieren Sie nun den Pfosten auf dem Drehteller.
- Setzen Sie den bereits vormontierten Hebearm auf den Pfosten und verschrauben dies miteinander.
- Verschrauben Sie jetzt die Pumpeinheit mit dem Pfosten und dem Hebearm.
- Montieren Sie zuletzt den Schwenkarm und den Handgriff.

4 BETRIEB

4-1 HEBEN

- Sichern Sie die Last immer mit mehreren Ketten oder Spanngurten! Achten Sie darauf, dass der Schwerpunkt der Last sich immer mittig befindet!
- Drehen Sie den Handgriff gegen den Uhrzeigersinn damit sich das Luftablassventil schließt.
- Pumpen Sie nun mit Hilfe des Handgriffes die Last auf die gewünschte Höhe.

4-2 SENKEN

- Drehen Sie den Handgriff vorsichtig im Uhrzeigersinn, das Luftablassventil öffnet sich und die Last senkt sich nun langsam!

5 WARTUNG

- Schmieren Sie regelmäßig alle beweglichen Teile!
- Überprüfen Sie regelmäßig den Ölstand der Pumpeinheit, füllen Sie gegebenenfalls etwas Öl nach!
- Reinigen Sie den Pick-Up-Kran niemals mit aggressiven Reinigungs- oder Lösungsmitteln.
- Lagern Sie den Kran immer an einen trockenen Ort.
- Sollte der Pick-Up-Kran längere Zeit nicht benutzt werden, fahren Sie ihn immer in seine niedrigste Position.

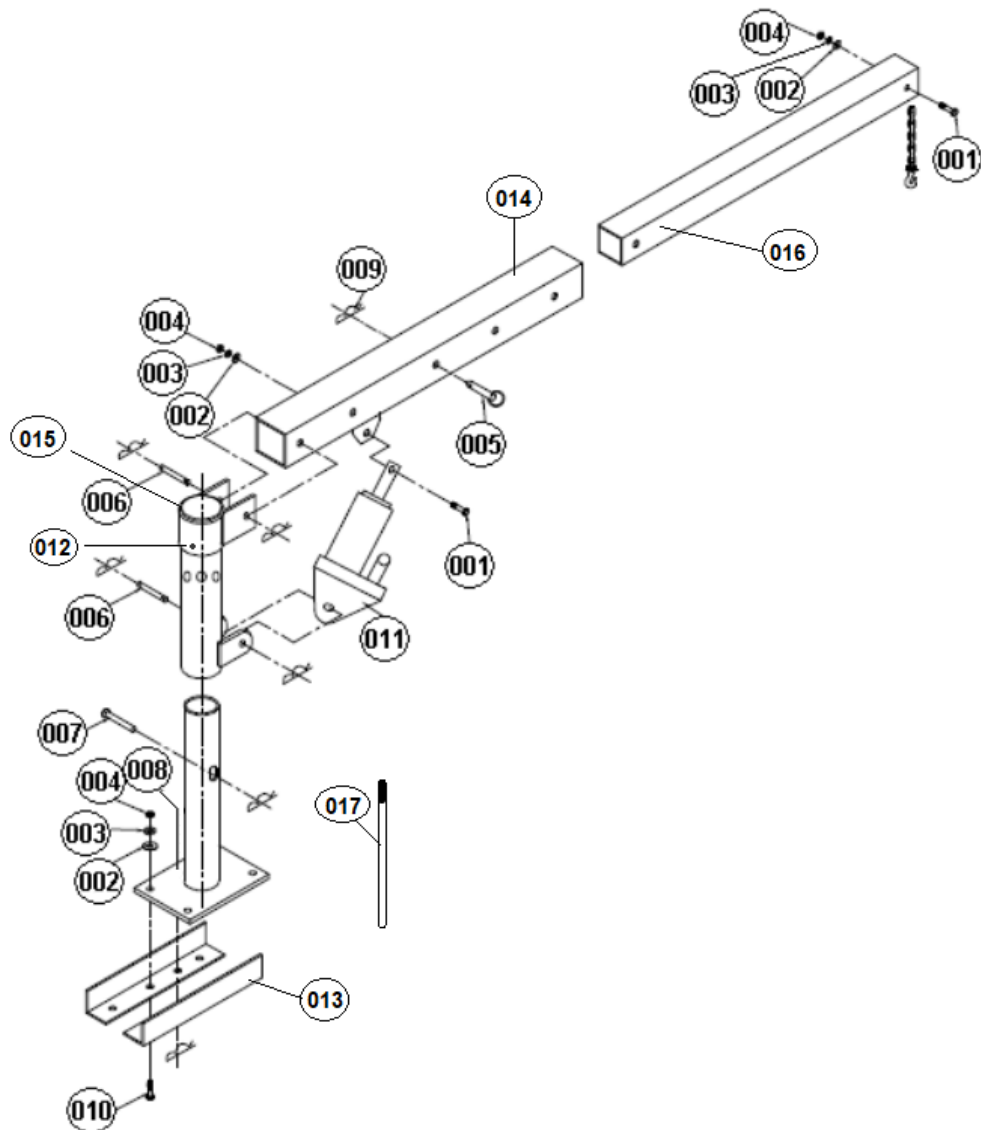
6 TECHNISCHE DATEN

Max. Traglast bei eingefahrenem Ausleger	454 kg
Ausleger	800 - 1350 mm
Max. Hubhöhe	1600 mm
Gewicht	ca. 24 kg

7 ENTSORGUNG

Im Falle der Entsorgung dieses Gerätes wenden Sie sich bitte an die DEMA Vertriebs-GmbH, Ihren lokalen Händler oder einen lokalen Wertstoffverwerter. Entsorgen Sie das Gerät keinesfalls über den normalen Hausmüll! Sie leisten damit einen wichtigen Beitrag zur Erhaltung der Umwelt.

8 EXPLOSIONSZEICHNUNG



9 TEILELISTE

NR	BEZEICHNUNG	STK	NR	BEZEICHNUNG	STK
001	Sechskantschraube M12x70 mm	1	010	Sechskantschraube M12x50	6
002	Unterlegscheibe Ø12,4	7	011	Pumpeneinheit	1
003	Federring Ø12,4	7	012	Schmiernippel M10	1
004	Mutter M12	7	013	Winkeleisen 30x5x5 cm	2
005	Bolzen mit Federstecker Ø8x79 mm	1	014	Hebearm	1
006	Bolzen mit Federstecker Ø12x105 mm	2	015	Drehteller	1
007	Bolzen mit Federstecker Ø12x105 mm	1	016	Ausleger	1
008	Basis-Ständer	1	017	Handgriff	1
009	Federstecker	1			

10 CE-KONFORMITÄTSERKLÄRUNG

EU-Konformitätserklärung

EU Declaration of Conformity

Hiermit erklären wir,
We herewith declare

DEMA-Vertriebs GmbH
Im Tobel 4, 74547 Übrigshausen, Germany

Dass das nachfolgend bezeichnete Gerät aufgrund seiner Konzipierung und Bauart sowie in der von uns in Verkehr gebrachten Ausführung den einschlägigen, grundlegenden Sicherheits- und Gesundheitsanforderungen den EU-Richtlinien entspricht.

That the following Appliance complies with the appropriate basic safety and health requirements of the EU Directive based on its design and type, as brought into circulation by us.

Bei einer mit uns nicht abgestimmten Änderung des Gerätes verliert diese Erklärung ihre Gültigkeit.

In case of alteration of the machine, not agreed upon by us, this declaration will cease to be valid.

Bezeichnung des Geräts:
Machine Description:

Pick Up Kran / Fahrzeugkran PUK 1000

Artikel-Nr.:
Article-No.:

24428

Einschlägige EU-Richtlinien:
EU-Directives:

2006/42/EG

Angewandte harmonisierte Normen:
Applicable harmonized standards:

**EN 12100:2010
EN 13157:2004+A1:2009**

Dokumentenverantwortlicher:
Responsible for Documents:

**Romeo Gut
Birkichstrasse 8
74549 Wolpertshausen**

Ort:
Place:

Übrigshausen

Datum:
Date:

26.05.2020

Herstellerunterschrift:
Authorised Signature:



Angaben zum Unterzeichner:
Title of Signatory:

Hr. Abendschein, Geschäftsführer