

Version: SM1

---



# ROLLENBLECHSCHERE

## RBS 16 M

ARTIKEL-NR. 20622



**LESEN SIE DIE BEDIENUNGSANLEITUNG UND DIE SICHERHEITSHINWEISE  
VOR DER ERSTEN VERWENDUNG GRÜNDLICH DURCH!**

**DEMA-VERTRIEBS GMBH • IM TOBEL 4 • 74547 ÜBRIGSHAUSEN  
WWW.DEMA-VERTRIEB.COM**

**© DEMA VERTRIEBS-GMBH**

---

**LETZTE AKTUALISIERUNG: 19.03.2018**

# Inhaltsverzeichnis

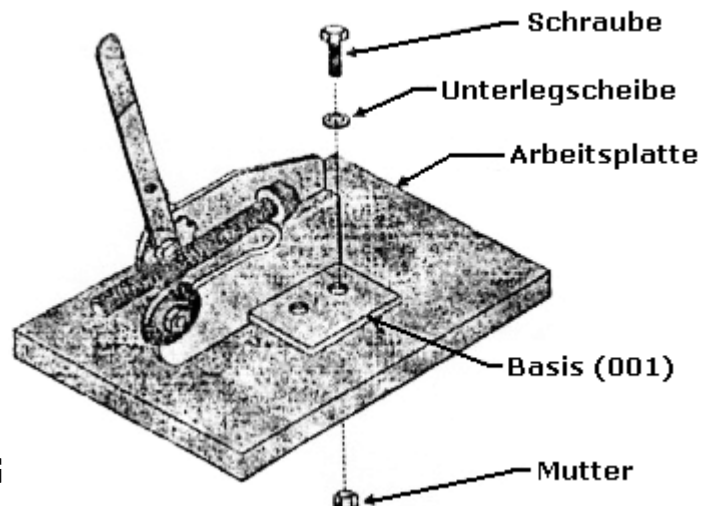
1 SICHERHEITSHINWEISE.....	3
2 MONTAGE & AUFBAU .....	3
3 BEDIENUNG .....	3
4 WARTUNG .....	4
5 ENTSORGUNG .....	4
6 TECHNISCHE DATEN.....	5
7 EXPLOSIONSZEICHNUNG.....	5
8 TEILELISTE .....	5

# 1 SICHERHEITSHINWEISE

- Änderungen die dem technischen Fortschritt dienen, können ohne Vorankündigung vom Hersteller getätigt werden und sind eventuell in der Bedienungsanleitung noch nicht berücksichtigt.
- Kontrollieren Sie das Gerät vor Inbetriebnahme auf Vollständigkeit und Funktion!
- Nehmen Sie niemals ein defektes oder funktionsunfähiges Gerät in Betrieb! Kontaktieren Sie den Hersteller oder lassen Sie das Gerät von einem qualifizierten Mechaniker kontrollieren.
- Arbeiten Sie immer mit Bedacht und der nötigen Vorsicht!
- Wenden Sie auf keinen Fall übermäßige Gewalt an!
- Halten Sie Kinder und unbeteiligte Dritte vom Arbeitsbereich fern.
- Schützen Sie die Rollenblechschere vor Regen, Nässe und Schnee.
- Sorgen Sie für ausreichende Beleuchtung am Arbeitsplatz.
- Verwenden Sie das Gerät nur für den vorgesehenen Einsatzzweck!
- Tragen Sie enganliegende Arbeitskleidung.
- Tragen Sie eine entsprechende persönliche Schutzausrüstung (Handschuhe, usw.)
- Fixieren Sie das Werkstück, wenn möglich!
- Stellen Sie sich niemals auf das Gerät.
- Montieren Sie das Gerät fest auf einer Werkbank, bevor Sie die Maschine nutzen!
- Arbeiten Sie niemals, wenn Sie müde sind oder unter dem Einfluss von Drogen, Medikamenten oder Alkohol stehen.
- Verwahren Sie Verpackungsteile (Folien, Plastikbeutel, Styropor, etc.) nur an Orten auf, die Kindern insbesondere Säuglingen nicht zugänglich sind! Da Verpackungsteile oft nicht erkennbare Gefahren bergen (z. B. Erstickungsgefahr).

# 2 MONTAGE & AUFBAU

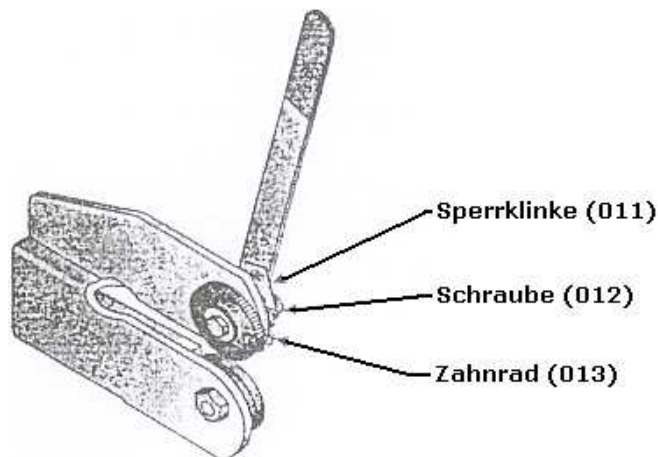
- Montieren Sie die Rollenblechschere fest auf einer Werkbank oder einem Werk Tisch. Legen Sie hierfür die Rollenblechschere auf die Platte der Werkbank und zeichnen Sie die Bohrlöcher vor.
- Bohren Sie nun die Löcher in die Platte der Werkbank.
- Verschrauben Sie die Rollenblechschere wie auf dem unteren Bild aufgezeigt mit der Werkbank.



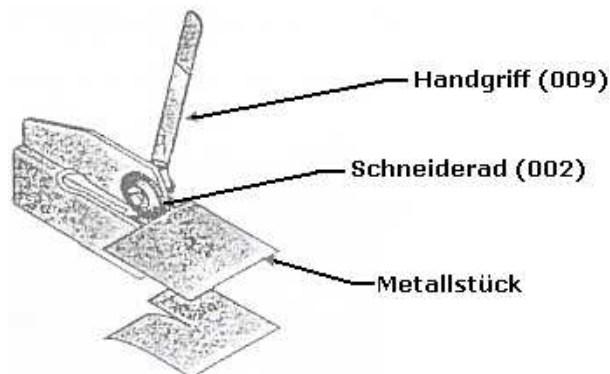
# 3 BEDIENUNG

- Achten Sie darauf, dass die Sperrklinke (011) in das Zahnrad (013) greift.

- Sollte die Sperrklinke (011) nicht greifen lösen Sie die Schraube (012) der Sperrklinke (011) und berichtigen Sie den Stand der Sperrklinke (011).



- Stellen Sie den Handgriff (009) senkrecht auf. Achten Sie darauf, dass die Sperrklinke (011) in das Zahnrad (013) greift.
- Legen Sie nun das zu schneidende Metallstück zwischen das Schneiderad (002) und das Förderrad (014).
- Ziehen Sie den Handgriff (009) zu sich um das Metallstück zu schneiden.



- Wiederholen Sie den Vorgang wenn nötig mehrmals bis Ihr Metallstück vollständig geschnitten ist.

## 4 WARTUNG

- Überprüfen Sie regelmäßig alle Teile des Gerätes. Tauschen Sie defekte oder beschädigte Teile vor dem nächsten Gebrauch aus.
- Schmieren Sie das Schneiderad (002) und das Förderrad (014) gelegentlich mit etwas Fett um die Leichtgängigkeit der Rollenblechschere zu garantieren.

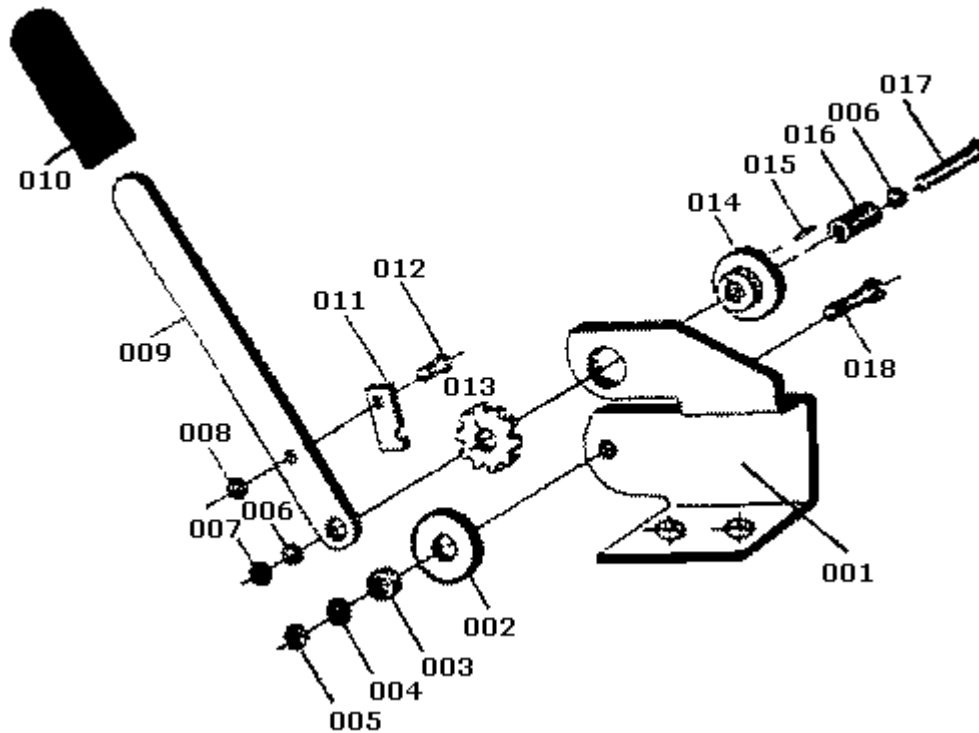
## 5 ENTSORGUNG

Im Falle der Entsorgung dieses Gerätes wenden Sie sich bitte an die DEMA Vertriebs-GmbH, Ihren lokalen Händler oder einen lokalen Wertstoffverwerter. Führen Sie das Gerät keinesfalls einer kommunalen Sammelstelle zu! Entsorgen Sie das Gerät keinesfalls über den normalen Hausmüll! Sie leisten damit einen wichtigen Beitrag zur Erhaltung der Umwelt.

## 6 TECHNISCHE DATEN

<b>Maximal Schneidekapazität</b>	2,38 mm (13 Gauge)
<b>Maße</b>	330 x 145 x 70 mm
<b>Gewicht</b>	1,8 kg

## 7 EXPLOSIONSZEICHNUNG



## 8 TEILELISTE

Teilenr.	Bezeichnung	Stück	Teilenr.	Bezeichnung	Stück
001	Basis	1	010	Handgriffhülle	1
002	Schneiderad	1	011	Sperrklinke	1
003	Abstandshalter	1	012	Schraube M6	1
004	Unterlegscheibe	1	013	Zahnrad	1
005	Mutter M10	1	014	Förderrad	1
006	Unterlegscheibe	2	015	Sicherungsstift	1
007	Mutter M8	1	016	Abstandshalter	1
008	Mutter M6	1	017	Bolzen M8	1
009	Handgriff	1	018	Bolzen M10	1