

Art.Nr.

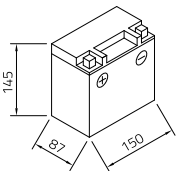
GEL12-14

Japancode
G14

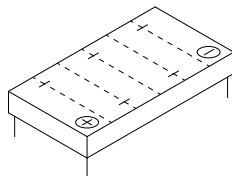
Einsatzgebiete

Nennspannung	12V
Nennkapazität	14 AH (c20)
Kälteprüfstrom -18°C(EN)	150 A (EN)
Elektrolyt	verdünnte Schwefelsäure
Elektrolytdichte	1,28 +/- 0,01 Kg/l (25° C)
Abmessungen (LxBxH)	150 x 87 x 145 mm
Gewicht	5 kg
Schaltung	1
Polausführung	F-M5
Bodenleiste	-

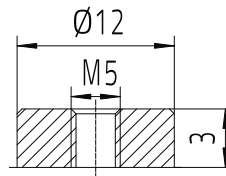
Maße



Schaltung 1



Polausführung F-M5



Bodenleiste -

Stand 21.11.2023