



# UNIVERSAL TRAKTORSITZ

## ECO OF

ARTIKEL-NR. 52546



**LESEN SIE DIE BEDIENUNGSANLEITUNG UND DIE SICHERHEITSHINWEISE  
VOR DER ERSTEN VERWENDUNG GRÜNDLICH DURCH!**

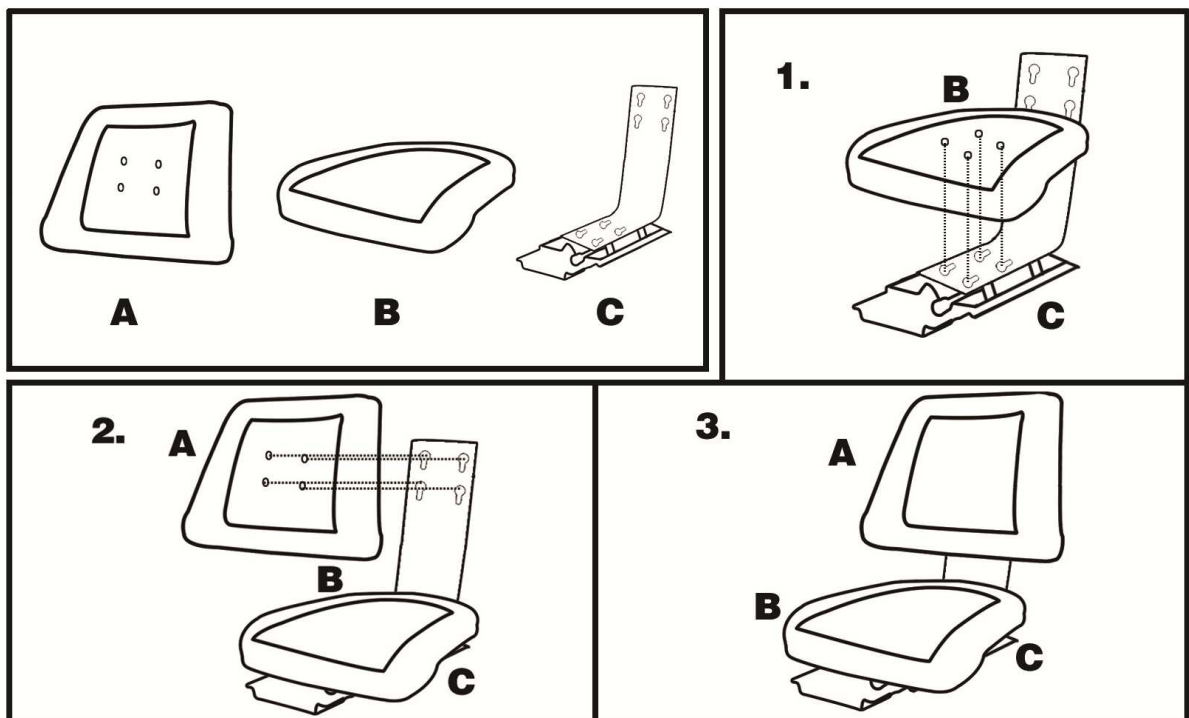
**DEMA-VERTRIEBS GMBH • IM TOBEL 4 • 74547 ÜBRIGSHAUSEN  
[WWW.DEMA-VERTRIEB.COM](http://WWW.DEMA-VERTRIEB.COM)**

**© DEMA VERTRIEBS-GMBH**

# 1 SICHERHEITSHINWEISE

- Änderungen die dem technischen Fortschritt dienen, können ohne Vorankündigung vom Hersteller getätigt werden und sind eventuell in der Bedienungsanleitung noch nicht berücksichtigt.
- Kontrollieren Sie das Gerät vor Inbetriebnahme auf Vollständigkeit und Funktion!
- Nehmen Sie niemals ein defektes oder funktionsunfähiges Gerät in Betrieb! Kontaktieren Sie den Hersteller oder lassen Sie das Gerät von einem qualifizierten Mechaniker kontrollieren.
- Arbeiten Sie immer mit Bedacht und der nötigen Vorsicht!
- Wenden Sie auf keinen Fall übermäßige Gewalt an!
- Halten Sie Kinder und unbeteiligte Dritte vom Arbeitsbereich fern.
- Überschreiten Sie niemals die max. Traglast des Traktorsitzes!
- Prüfen vor dem Einbau welche Vorschriften für den Einbau von Traktorsitzen in Ihrem gelten.
- Arbeiten Sie niemals, wenn Sie müde sind oder unter dem Einfluss von Drogen, Medikamenten oder Alkohol stehen.
- Verwahren Sie Verpackungsteile (Folien, Plastikbeutel, Styropor, etc.) nur an Orten auf, die Kindern insbesondere Säuglingen nicht zugänglich sind, da Verpackungsteile oft nicht erkennbare Gefahren bergen (z. B. Erstickungsgefahr).

# 2 MONTAGE & AUFBAU



### 3 WARTUNG

- Prüfen Sie regelmäßig alle Schraubverbindungen auf einen festen Sitz.
- Reinigen Sie die Oberfläche des Sitzes nur mit einem sehr milden Reinigungsmittel und wischen Sie ihn sofort trocken.

### 4 TECHNISCHE DATEN

<b>Längsverstellung</b>	150 mm
<b>Max. Traglast</b>	130 kg
<b>Gewicht</b>	ca. 9 kg

### 5 ENTSORGUNG

Im Falle der Entsorgung dieses Gerätes wenden Sie sich bitte an die DEMA Vertriebs-GmbH, Ihren lokalen Händler oder einen lokalen Wertstoffverwerter.  
Führen Sie das Gerät gegebenenfalls einer kommunalen Sammelstelle zu!  
Entsorgen Sie das Gerät keinesfalls über den normalen Hausmüll!  
Sie leisten damit einen wichtigen Beitrag zur Erhaltung der Umwelt.