



HUNDE TRANSPORTBOX

„Bello 1“

ARTIKEL-NR. 50061



**LESEN SIE DIE BEDIENUNGSANLEITUNG UND DIE SICHERHEITSHINWEISE
VOR DER ERSTEN VERWENDUNG GRÜNDLICH DURCH!**

**DEMA-VERTRIEBS GMBH • IM TOBEL 4 • 74547 ÜBRIGSHAUSEN
WWW.DEMA-VERTRIEB.COM**

© DEMA VERTRIEBS-GMBH

Inhaltsverzeichnis

1 SICHERHEITSHINWEISE.....	3
1-1 Bestimmungsgemäße Verwendung	3
2 TECHNISCHE DATEN.....	3
3 MONTAGE & AUFBAU	4
4 TEILELISTE	5
5 WARTUNG	6
6 ENTSORGUNG	6

1 SICHERHEITSHINWEISE

- Änderungen die dem technischen Fortschritt dienen, können ohne Vorankündigung vom Hersteller getätigt werden und sind eventuell in der Bedienungsanleitung noch nicht berücksichtigt.
- Kontrollieren Sie das Gerät vor Inbetriebnahme auf Vollständigkeit und Funktion!
- Nehmen Sie niemals eine defekte oder funktionsunfähige Transportbox in Betrieb! Kontaktieren Sie den Hersteller oder lassen Sie das Gerät von einem qualifizierten Mechaniker kontrollieren.
- Benutzen Sie die Transportbox nur für den vorgesehenen Einsatzzweck!
- Decken Sie die Transportbox nicht vollständig ab, wenn sich ein Haustier darin befindet. Erstickungsgefahr!
- Bauen Sie die Transportbox mit Bedacht und der nötigen Vorsicht auf!
- Halten Sie den Arbeitsbereich sauber und aufgeräumt!
- Wenden Sie auf keinen Fall übermäßige Gewalt an!
- Achten Sie darauf, dass niemals Personen (Kinder) in die Transportbox klettern!
- Setzen bzw. stellen Sie sich nicht auf die Transportbox!
- Halten Sie Kinder und unbeteiligte Dritte vom Arbeitsbereich fern.
- Arbeiten Sie niemals, wenn Sie müde sind oder unter dem Einfluss von Drogen, Medikamenten oder Alkohol stehen.
- Verwahren Sie Verpackungsteile (Folien, Plastikbeutel, Styropor, etc.) nur an Orten auf, die Kindern insbesondere Säuglingen nicht zugänglich sind, da Verpackungsteile oft nicht erkennbare Gefahren bergen (z. B. Erstickungsgefahr).

1-1 BESTIMMUNGSGEMÄßE VERWENDUNG

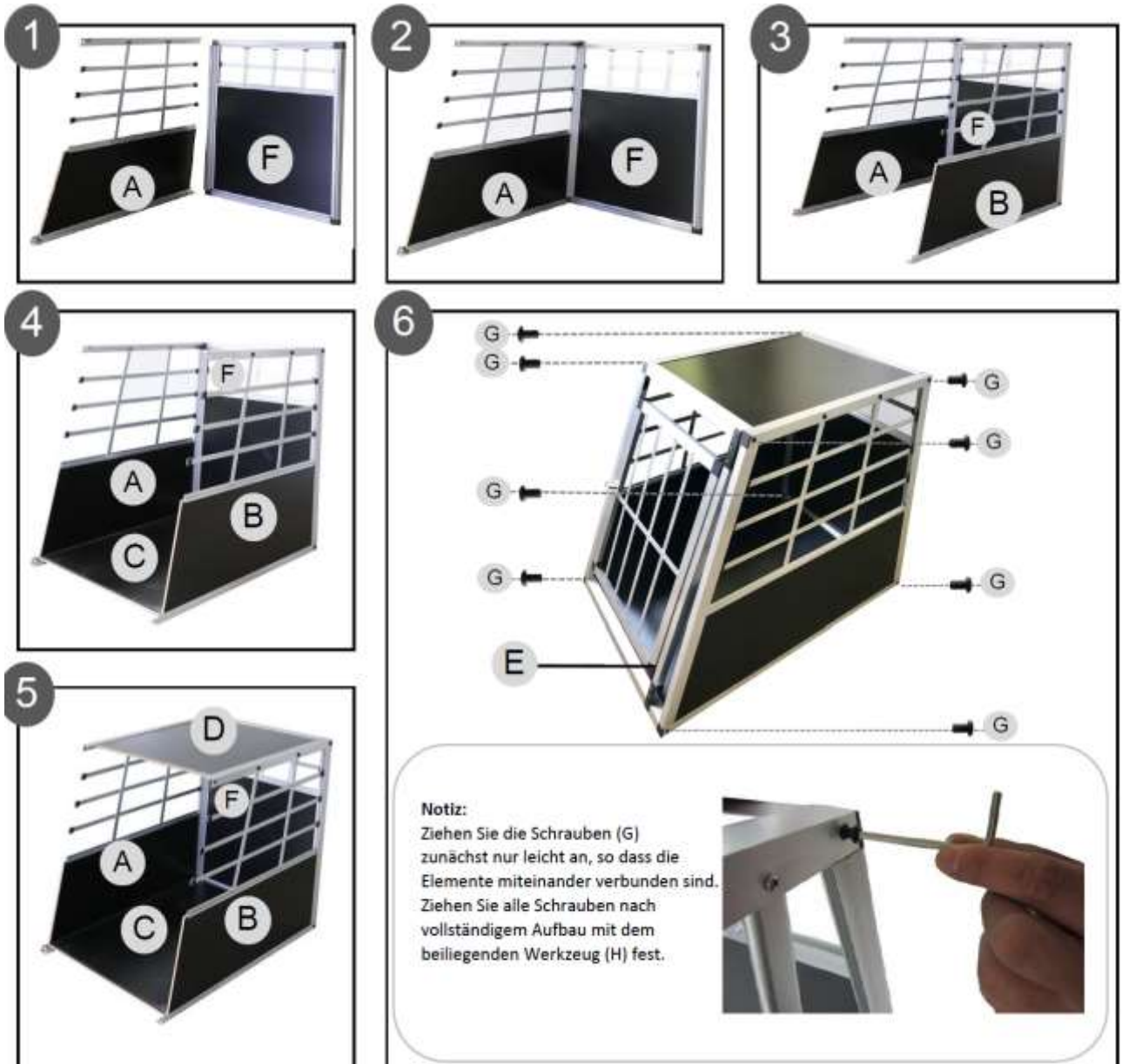
- Die Transportbox eignet sich zum Transport von Haustieren (Hunden) in Kraftfahrzeugen.
- Nicht als permanente Schlafstätte für Haustiere geeignet.

2 TECHNISCHE DATEN

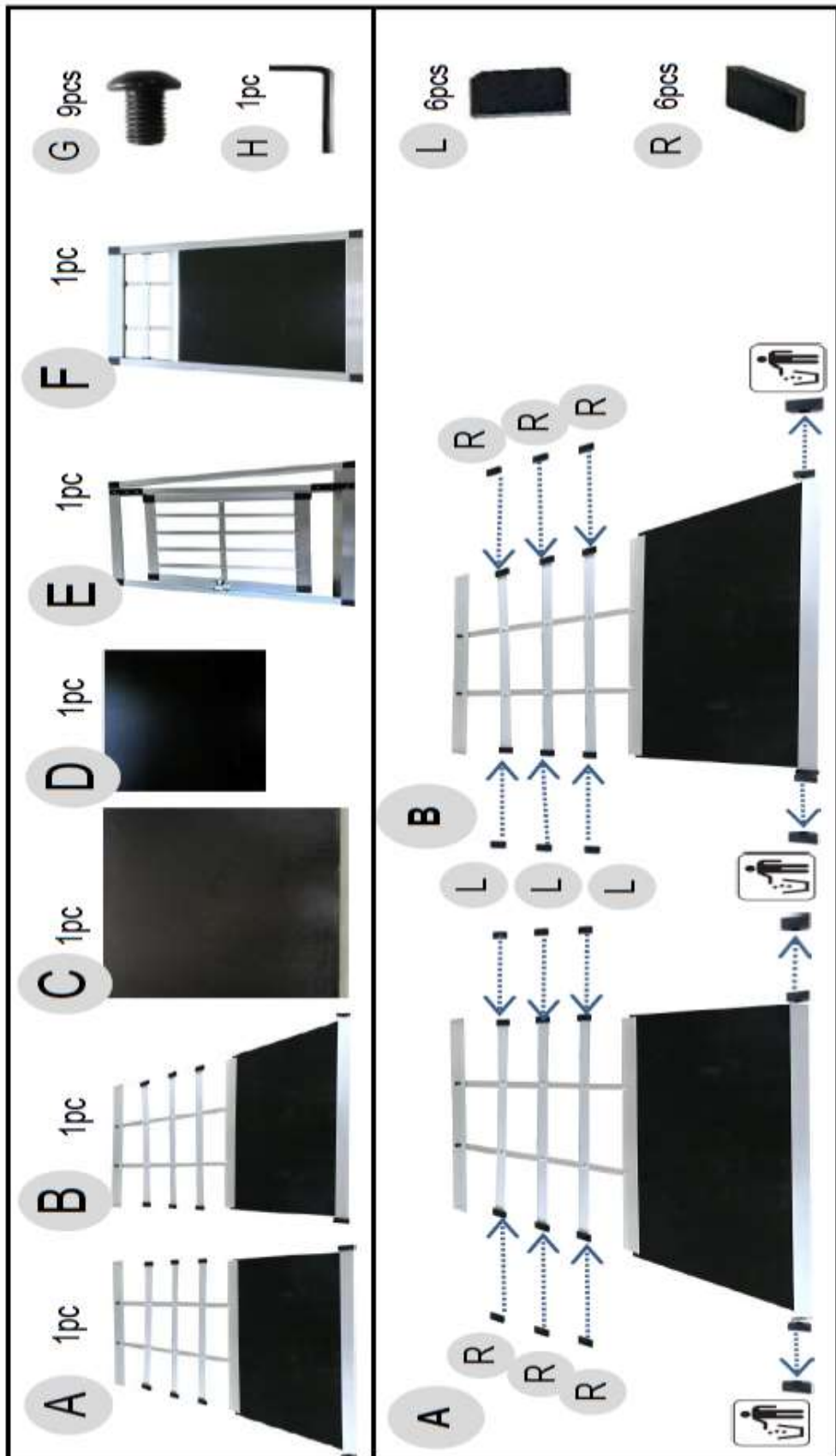
Maße (BxTxH)	65x91x69 cm
Gewicht	ca. 12,5kg

3 MONTAGE & AUFBAU

- Verwenden Sie die folgenden Zeichnungen als Aufbauhilfe.
- Falls möglich, ziehen Sie eine weitere Person als Hilfe hinzu.
- Für die Montage wird ein Schraubendreher benötigt.



4 TEILELISTE



HINWEIS: Es wird zusätzlich eine Anti-Rutschmatte empfohlen.

5 WARTUNG

- Reinigen Sie die Transportbox regelmäßig, verwenden Sie hierzu nur ein mildes Reinigungsmittel.
- Besonders der Boden und das Dach muss nach der Reinigung gründlich trockengerieben werden, da es aus Holz besteht.
- Prüfen Sie regelmäßig alle Schraubverbindungen auf einen festen Sitz.

6 ENTSORGUNG

Im Falle der Entsorgung dieses Gerätes wenden Sie sich bitte an die DEMA Vertriebs-GmbH, Ihren lokalen Händler oder einen lokalen Wertstoffverwerter.
Führen Sie das Gerät gegebenenfalls einer kommunalen Sammelstelle zu!
Entsorgen Sie das Gerät keinesfalls über den normalen Hausmüll!
Sie leisten damit einen wichtigen Beitrag zur Erhaltung der Umwelt.