



ROHRREINIGUNGSGERÄT DRG400

ARTIKEL-NR. 22218



**LESEN SIE DIE BETRIEBSANLEITUNG UND DIE SICHERHEITSHINWEISE
VOR DER ERSTEN VERWENDUNG GRÜNDLICH DURCH!**

DEMA-VERTRIEBS GMBH • IM TOBEL 4 • 74547 ÜBRIGSHAUSEN
WWW.DEMA-VERTRIEB.COM

© DEMA VERTRIEBS-GMBH

Inhaltsverzeichnis

1 SICHERHEITSHINWEISE	3
1-1 Allgemeine Sicherheitshinweise	3
1-2 Gerätespezifische Sicherheitshinweise	4
1-3 Verbleibende Risiken.....	5
1-4 Bestimmungsgemäße Verwendung	5
1-5 Piktogrammläuterung.....	5
2 INBETRIEBNAHME	6
2-1 Kontrolle & Inspektion	6
2-2 Einsetzen bzw. Herausnehmen der Spirale	6
2-3 Bedienung	6
2-4 Aufsatzwechsel	8
2-5 Verwendung der Federspirale mit Spiralaufnahmedose.....	8
3 TECHNISCHE DATEN	10
4 ENTSORGUNG	10
5 CE-KONFORMITÄTSERKLÄRUNG	11

1 SICHERHEITSHINWEISE

1-1 ALLGEMEINE SICHERHEITSHINWEISE

- Änderungen die dem technischen Fortschritt dienen, können ohne Vorankündigung vom Hersteller getätigt werden und sind eventuell in der Bedienungsanleitung noch nicht berücksichtigt.
- Kontrollieren Sie das Gerät vor Inbetriebnahme auf Vollständigkeit, Funktion und Dichtheit!
- Nehmen Sie niemals ein defektes oder funktionsunfähiges Gerät in Betrieb! Kontaktieren Sie den Hersteller oder lassen Sie das Gerät von einem qualifizierten Mechaniker kontrollieren.
- Prüfen Sie, ob die beweglichen Teile einwandfrei funktionieren und nicht klemmen oder Teile beschädigt sind. Alle Teile müssen ordnungsgemäß montiert sein und alle Bedingungen erfüllen, um den ordnungsgemäßen Betrieb des Elektrowerkzeugs zu gewährleisten.
- Beschädigte Schutzeinrichtungen und Teile müssen von einer Fachwerkstatt repariert oder ausgetauscht werden, sofern in der Gebrauchsanweisung nichts anderes angegeben ist.
- Beschädigte Schalter müssen durch eine Elektrofachkraft ersetzt werden. Verwenden Sie keine Elektrowerkzeuge, bei denen sich der Schalter nicht ein- und ausschalten lässt.
- Tragen Sie eine geeignete persönliche Schutzausrüstung, z.B. Sicherheitshandschuhe, Sicherheitsschuhe; Sicherheitsbrille, Atemschutz, eng anliegende Arbeitskleidung, Gehörschutz!
- Ziehen Sie vor Wartungs-, Reparatur- oder Reinigungsmaßnahmen immer den Netzstecker!
- Schalten Sie nach Beendigung der Arbeiten das Gerät aus und trennen Sie es vom Stromnetz!
- Vermeiden Sie unbeabsichtigtes Einschalten! Vergewissern Sie sich, dass sich der Betriebsschalter von elektrischen Geräten im ausgeschalteten Zustand befindet, bevor Sie das Gerät mit dem Stromnetz verbinden! **WARNUNG!** Ein unbeabsichtigtes Einschalten von Geräten kann zu schweren Sach- und Personenschäden führen!
- Halten Sie das Gerät von Feuchtigkeit, Nässe und Regen fern!
- Verwenden das Gerät niemals in der Nähe von entzündlichen Flüssigkeiten, Gasen oder Stäuben!
- Verwenden Sie immer einen geerdeten Netzanschluss mit der entsprechenden Netzspannung. Die entsprechende Netzspannung finden Sie auf dem Typenschild. Wenn Sie Zweifel an der Erdung des Anschlusses haben, lassen Sie ihn von einer Fachkraft (Elektriker) überprüfen. Verwenden Sie niemals ein defektes Stromkabel!
- Schließen Sie nur an Steckdosen mit Schutzkontakt an. Die Maschine darf nur mit einem max. 10 - 30 mA Nennfehlerstrom betrieben werden
- Prüfen Sie den elektrischen Teil des Rohrreinigungsgeräts nicht in einer nassen oder feuchten Umgebung oder wenn Sie selbst nass sind und schützen Sie ihn vor direkter Sonneneinstrahlung.
- Installieren Sie das Gerät an einem sicheren Ort, so dass niemand auf das Kabel treten, umfallen oder es beschädigen kann.
- Sorgen Sie zusätzlich für eine ausreichende Kühlung durch die Umgebungsluft und vermeiden Sie einen Wärmestau.

- Ziehen Sie den Netzstecker, bevor Sie das Gerät reinigen, und verwenden Sie zur Reinigung nur ein leicht angefeuchtetes Tuch.
- Der elektrische Teil des Geräts enthält keine Teile, die vom Benutzer inspiziert oder gewartet werden können. Überlassen Sie die Wartung, Einstellung und Reparatur qualifiziertem Fachpersonal bzw. kontaktieren Sie unsere Serviceabteilung.
- Ziehen Sie niemals am Netzkabel, um dieses aus der Steckdose zu entfernen. Halten Sie das Netzkabel fern von Hitze, Schmiermitteln und scharfen Kanten. Beschädigte und abgenutzte Leitungen erhöhen das Risiko von elektrischen Schlägen!
- Beschädigte Schutzvorrichtungen und andere fehlerhafte Komponenten müssen vor Inbetriebnahme ersetzt bzw. repariert werden (kontaktieren Sie hierzu unseren Service). Schalten Sie das Gerät niemals ein wenn es nicht in einem einwandfreien technischen Zustand ist!
- Benutzen Sie das Gerät nur für den vorgesehenen Einsatzzweck!
- Arbeiten Sie immer mit Bedacht und der nötigen Vorsicht!
- Verwenden Sie nur zugelassenes Zubehör!
- Halten Sie den Arbeitsbereich sauber und aufgeräumt!
- Sorgen Sie für eine gute Beleuchtung des Arbeitsbereichs!
- Wenden Sie auf keinen Fall übermäßige Gewalt an!
- Dieses Gerät ist nicht für die Verwendung durch Personen (einschließlich Kinder) mit eingeschränkter körperlicher, sensorischer oder geistiger Leistungsfähigkeit oder mangelnder Erfahrung und Kenntnis bestimmt.
- Halten Sie Kinder und unbeteiligte Dritte vom Arbeitsbereich fern.
- Bewahren Sie unbenutzte Elektrowerkzeuge sicher auf. Unbenutzte Elektrowerkzeuge sollten an einem trockenen, erhöhten oder geschlossenen Ort, außerhalb der Reichweite von Kindern, aufbewahrt werden.
- Arbeiten Sie niemals, wenn Sie müde sind oder unter dem Einfluss von Drogen, Medikamenten oder Alkohol stehen.
- Verwahren Sie Verpackungsteile (Folien, Plastikbeutel, Styropor, etc.) nur an Orten auf, die Kindern insbesondere Säuglingen nicht zugänglich sind, da Verpackungsteile oft nicht erkennbare Gefahren bergen (z. B. Erstickungsgefahr).

1-2 GERÄTESPEZIFISCHE SICHERHEITSHINWEISE

- Verwenden Sie bei allen Arbeiten mit der Spirale Sicherheitshandschuhe. Verwenden Sie beschädigte Sicherheitshandschuhe nicht wieder!
- Tragen Sie bei Reinigungsarbeiten zusätzlich eine Sicherheitsbrille und binden Sie loses Haar zu einem Zopf zusammen (Unfallgefahr durch rotierende Welle)
- Tragen Sie bei Reinigungsarbeiten Gummistiefel (Elektrische Isolierung).
- Die Spirale muss vor dem Einschalten der Maschine vollständig aus dem Aufnahmekorb entfernt werden.
- Stellen Sie sicher, dass der Schalter der Rohrreinigungsmaschine auf 0 bzw. auf AUS / OFF steht, bevor Sie den Netzstecker in den Stromanschluss stecken!
- Beachten Sie beim Einsatz elektrischer Geräte immer die angegebene Netzspannung!
- Wählen Sie das passende Werkzeug für die jeweilige Verstopfung und den zu reinigenden Rohrdurchmesser aus, um ein Verstopfen des Werkzeugs in der Verstopfung und ein Herausdrehen der Spirale aus dem Rohr zu verhindern.
- Reinigen Sie mit diesem Gerät und seinem Zubehör nur Abwasserrohre, keine Schornsteine, Brunnen usw., um Schäden zu vermeiden.

- Verändern Sie Werkzeuge nicht durch Schleifen o.ä., um Beschädigungen an den Rohren / Rohrbögen zu vermeiden.





1-3 VERBLEIBENDE RISIKEN

- Auch wenn alle Sicherheitshinweise beachtet werden, können folgende Restschwingungen auftreten:
 - Die Spirale kann überlappen (wenn der Arbeitsbogen zu groß ist), sie kann sich lösen und zu schweren Verletzungen führen!
 - **ACHTUNG:** Spirale kann unkontrolliert herausgeschossen kommen. Schwere Verletzungsgefahr!

1-4 BESTIMMUNGSGEMÄßE VERWENDUNG

- Die Rohrreinigungsmaschinen dürfen nur zur Rohrreinigung mit einem Rohrdurchmesser von 32 mm bis 100 mm im nicht gewerblichen Bereich eingesetzt werden.
- Die Rohrreinigungsmaschinen sind nur für den Kurzzeitbetrieb ausgelegt und dürfen daher nur für max. 15 min ununterbrochen in Betrieb sein!

1-5 PIKTOGRAMMERLÄUTERUNG

	Lesen Sie vor der ersten Verwendung die Bedienungsanleitung!
	Tragen Sie eine persönliche Schutzausrüstung, Sicherheitshandschutz!
	Tragen Sie eine persönliche Schutzausrüstung, Gehörschutz!
	Tragen Sie eine persönliche Schutzausrüstung, Sicherheitsbrille!
	Tragen Sie eine persönliche Schutzausrüstung, Sicherheitsschuhe!
	Warnung vor gefährlicher elektrischer Spannung!
	Achten Sie darauf, dass die Hand sich niemals in der Spirale verheddert!
	Warnung vor Handverletzungen!

2 INBETRIEBNAHME

2-1 KONTROLLE & INSPEKTION

- Vor der Inbetriebnahme des Rohrreinigungsgeräts muss eine Sichtprüfung auf Undichtigkeiten, Beschädigungen, lose oder fehlende Teile sowie verschlissene Teile durchgeführt werden.
- Das Rohrreinigungsgerät muss sofort kontrolliert werden, wenn es überlastet wurde oder einem starken Stoß ausgesetzt war. Die Kontrolle sollte von einem Fachmann durchgeführt werden. Eine jährliche Kontrolle des Rohrreinigungsgerätes wird empfohlen. Defekte Teile müssen sofort ausgetauscht werden. Wenn dies nicht möglich ist, darf das Gerät nicht mehr in Betrieb genommen werden!
- Tragen Sie regelmäßig Schmiermittel auf alle beweglichen Teile auf. Prüfen Sie den Reiniger regelmäßig auf Rost, Risse und Korrosion. Reinigen Sie die betroffenen Stellen mit einem ölgetränkten Tuch.
- Pflegen Sie Ihre Werkzeuge (Aufsätze) mit Sorgfalt. Halten Sie die Schneidwerkzeuge scharf und sauber, um einen besseren und sichereren Betrieb zu gewährleisten.
- Befolgen Sie die Anweisungen zur Schmierung und zum Werkzeugwechsel.
- Überprüfen Sie regelmäßig den Anschluss des Netzkabels und lassen Sie es bei Beschädigung durch einen Fachmann austauschen. Überprüfen Sie regelmäßig die Verlängerungskabel und tauschen Sie sie aus, wenn sie beschädigt sind. Halten Sie die Griffe trocken, sauber und frei von Fett und Öl.

2-2 EINSETZEN BZW. HERAUSNEHMEN DER SPIRALE

- Zum Einsetzen oder Herausnehmen der Spirale A in das (bzw. aus dem) Gerät muss der Schalter (B) in der Position OFF stehen und der seitliche Hebel muss nach oben zeigen - wie in der Abbildung dargestellt.
- **ACHTUNG:** Wechseln Sie niemals das Werkzeug, während sich die Spirale in der Maschine befindet!

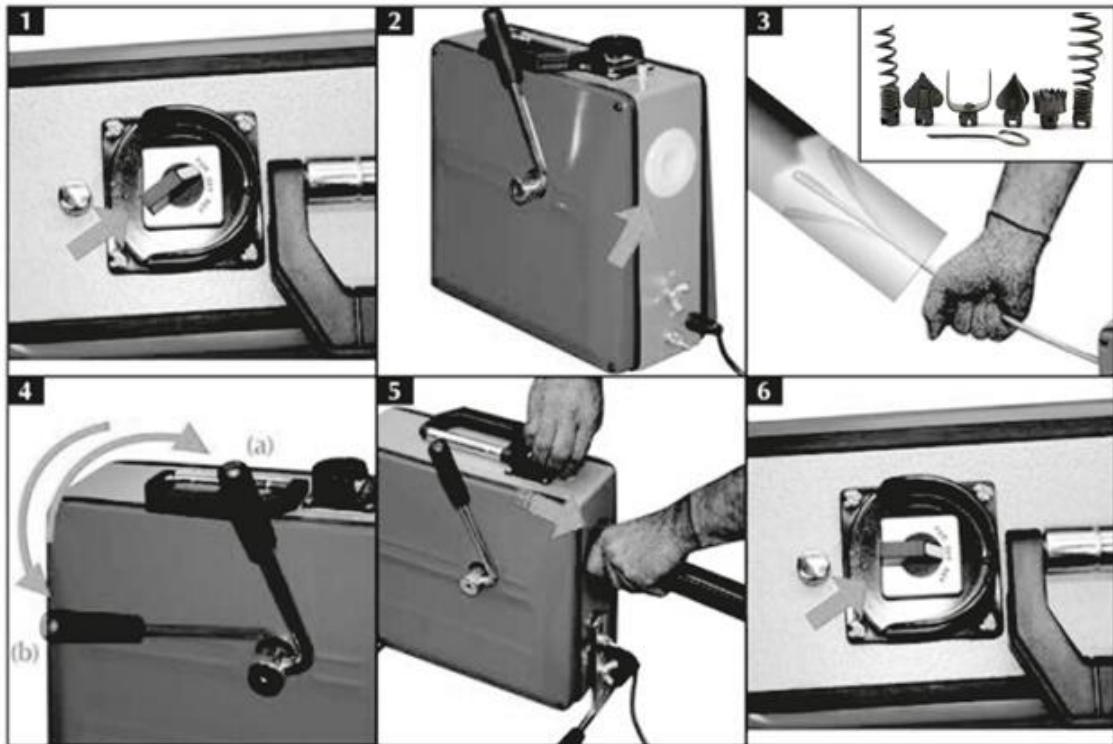


2-3 BEDIENUNG

- Stellen Sie sicher, dass der Betriebsschalter des Geräts in der AUS-Position (OFF) steht. (Abb. 1). Stecken Sie dann den Netzstecker des Rohrreinigers in eine geeignete Steckdose.
- Um die Verstopfung zu lösen, verwenden Sie nur den Bohrer/Aufsatz mit kleinem Durchmesser und bohren Sie die Verstopfung zuerst an. Wenn die Verstopfung

offen ist und das Wasser langsam abläuft, verwenden Sie einen größeren Bohrer/Aufsatz, um die Verstopfung vollständig aufzubohren.

- Wenn die Verstopfung beseitigt ist, wird eine gründliche Spülung empfohlen. TIPP: Falls vorhanden, sollte die Rohrwand mit einem Kettenschleuderbohrer unter fließendem Wasser gereinigt werden.
- Je nach Verstopfung können verschiedene Werkzeuge/Aufsätze an der Spirale angebracht werden. Wählen Sie einen geeigneten Aufsatz aus und befestigen Sie ihn an der Spirale. Achten Sie darauf, dass der Aufsatz sicher in der Halterung eingerastet ist. Der Aufsatz kann nur mit Hilfe eines passenden Schraubendrehers entfernt werden (siehe Kap.2-4).
- Der Aufsatz darf nur gewechselt werden, wenn sich die Spirale nicht im Gerät befindet. Um die Spirale zu lösen, muss der seitliche Hebel in Position 4a (oben) stehen. Sie können die Spirale nun einfach aus dem Gerät herausziehen.
- Die Spirale muss vorsichtig von Hand geführt werden, bis sie sich im Rohr festgesetzt hat. Der Griff muss sich in Ruheposition befinden. (Abbildung 4a). In dieser Position dreht sich die Spirale nicht und ermöglicht so das hin und her bewegen der Spirale im Rohr.
- Verwenden Sie bei der Arbeit mit der Spirale immer Sicherheitshandschuhe.
- Positionieren Sie das Gerät maximal 50 cm vor der Öffnung des zu reinigenden Rohrs. Führen Sie die Spirale in das Rohr ein, bis Sie einen Gegendruck spüren und die Verstopfung im Rohr erreicht ist. Ziehen Sie die Spirale aus dem Gerät heraus, bis sich ein Bogen bildet. Achten Sie darauf, dass der Arbeitsbogen nicht zu groß ist. Es besteht Verletzungsgefahr!
- Bringen Sie den Schalter in die Position FOR (Vorwärtsdrehen) und drücken Sie den Hebel (Abb. 4 Position b). Wenn die Spirale so weit in das Rohr eingedrungen ist, dass kein Bogen mehr vorhanden ist, drehen Sie den Hebel zurück in Position a und bilden Sie einen neuen Arbeitsbogen. Wiederholen Sie diesen Vorgang, bis die Verstopfung gelöst ist.
- Im Falle einer Verstopfung kann es helfen, die Spirale kurz rückwärts zu drehen (Position REV - Rückwärts). Der Rechts-Linkslauf (FOR / REV) verhindert, dass die Spirale gesperrt wird.
- Das Werkzeug kann durch hin und her bewegen bzw. Drehen im Uhrzeigersinn von der Spirale aus der Verstopfung gelöst werden.
- Sobald sich die Verstopfung gelöst hat oder das Rohr gereinigt ist, achten Sie darauf, dass sich der Handhebel in Position a befindet und ziehen Sie die Spirale mit der Hand wieder aus dem Rohr heraus. **WICHTIG:** Achten Sie darauf, dass kein Wasser oder Schmutz in das Gerät gelangt!
- Schalten Sie nach Beendigung der Arbeiten den Schalter des Gerätes auf AUS und trennen Sie das Gerät vom Netz.



2-4 AUFSATZWECHSEL



2-5 VERWENDUNG DER FEDERSPIRALE MIT SPIRALAUFNAHMEDOSE

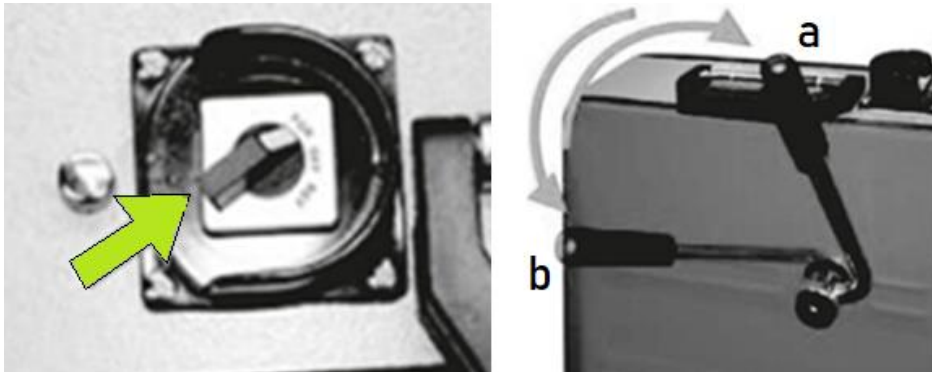
- Stellen Sie sicher, dass der Schalter in der Position "OFF" (AUS) steht.



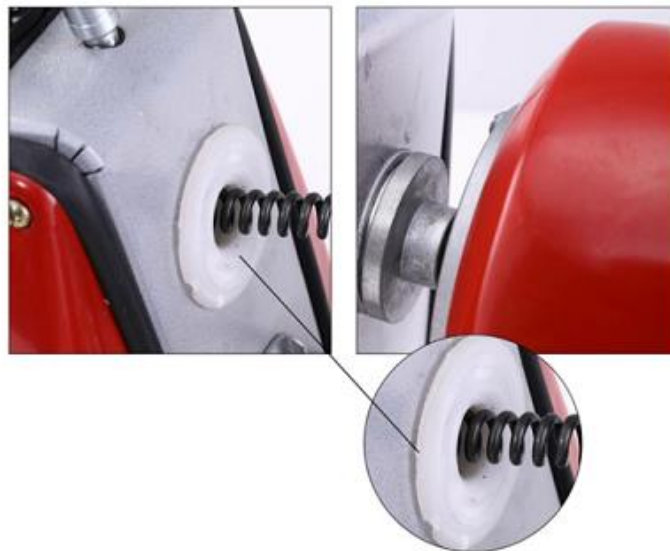
- Entfernen Sie die weiße Kunststoffhülse „C“ und schieben dann ein Stück Spirale durch das Gerät, bis diese vorne herauskommt. Setzen Sie nun - unter Einrasten des Arretierungsknopfes „D“ - die Spiralaufnahme in die Position der Kunststoffhülse ein.
- **ACHTUNG:** Der Arretierungsknopf "D" ist beim Einsetzen der Aufnahme anzuheben. Beim Einrasten in die Spiralaufnahme ist darauf zu achten, dass dieser nicht verkantet und vollständig einrastet.



- Führen Sie die Spirale vorsichtig von Hand, bis sie sich im Rohr festgesetzt hat. Der Griff muss sich in der Ruheposition befinden (Position a). In dieser Position dreht sich die Spirale nicht und ermöglicht so das hin und her bewegen der Spirale im Rohr. Bringen Sie den Schalter in die Position FOR (Vorwärts) und drücken Sie den Hebel Position b.
- Wenn die Spirale so weit in das Rohr eingedrungen ist, dass kein Bogen mehr vorhanden ist, drehen Sie den Hebel zurück in Position a und bilden einen neuen Arbeitsbogen. Wiederholen Sie diesen Vorgang, bis die Verstopfung gelöst ist.
- Nach Beendigung der Arbeiten die jeweilige Spirale vollständig abwickeln, reinigen und vor dem Aufwickeln (lagern) vollständig trocknen lassen.



Hinweis: Wenn Sie die große Federspirale (Ø 16mm) verwenden, müssen Sie die weiße Schutzhülle anbringen, um die Maschine vor Abrieb zu schützen. Entfernen Sie diese Schutzhülle, wenn Sie die kleine Federspirale (Ø 9mm) verwenden.



3 TECHNISCHE DATEN

Netzanschluss	220~240V, 50Hz
Leistungsaufnahme	500 W
Schutzklasse	II
Schutzart	IP44
Rotationsgeschwindigkeit	400 U/min
Rohrleitung-Ø	20- 110 mm
Gewicht (Set)	ca. 21,5 kg

4 ENTSORGUNG

Im Falle der Entsorgung dieses Gerätes wenden Sie sich bitte an die DEMA Vertriebs-GmbH, Ihren lokalen Händler oder einen lokalen Wertstoffverwerter. Entsorgen Sie das Gerät keinesfalls über den normalen Hausmüll! Sie leisten damit einen wichtigen Beitrag zur Erhaltung der Umwelt.

5 CE-KONFORMITÄTSERKLÄRUNG

EU-Konformitätserklärung

EU Declaration of Conformity

Hiermit erklären wir,
We herewith declare

DEMA-Vertriebs GmbH
Im Tobel 4, 74547 Übrigshausen, Germany

Dass das nachfolgend bezeichnete Gerät aufgrund seiner Konzipierung und Bauart sowie in der von uns in Verkehr gebrachten Ausführung den einschlägigen, grundlegenden Sicherheits- und Gesundheitsanforderungen den EU-Richtlinien entspricht.

That the following Appliance complies with the appropriate basic safety and health requirements of the EU Directive based on its design and type, as brought into circulation by us.

Bei einer mit uns nicht abgestimmten Änderung des Gerätes verliert diese Erklärung ihre Gültigkeit.

In case of alteration of the machine, not agreed upon by us, this declaration will cease to be valid.

Bezeichnung des Geräts:

Machine Description:

Rohrreinigungsgerät

Modell-Nummer:

Model-number:

DRG400

Artikel-Nr.:

Article-No.:

22218

Einschlägige EU-Richtlinien:

EU-Directives:

**2006/42/EG
2014/30/EU**

Angewandte harmonisierte Normen:

Applicable harmonized standards:

**EN 12100:2010
EN 60335-1:2012+A15:2015
EN IEC 55014-1:2021
EN 55014-2:2021
EN IEC 61000-3-2:2019+A1:2021
EN 61000-3-3:2013+A2:2021**

Dokumentenverantwortlicher:

Responsible for Documents:

**R. Gut
Birkichstrasse 8
74549 Wolpertshausen**

Ort:

Place:

Übrigshausen


Datum:

Date:

22.02.2023

Herstellerunterschrift:

Authorised Signature:



Angaben zum Unterzeichner:

Title of Signatory:

Hr. Abendschein, Geschäftsführer