

SOLARDUSCHE BASIC 35 L

SoD 35 MK

ARTIKEL-NR. 14971



**LESEN SIE DIE BEDIENUNGSANLEITUNG UND DIE SICHERHEITSHINWEISE
VOR DER ERSTEN VERWENDUNG GRÜNDLICH DURCH!**

**DEMA-VERTRIEBS GMBH • IM TOBEL 4 • 74547 ÜBRIGSHAUSEN
WWW.DEMA-VERTRIEB.COM**

© DEMA VERTRIEBS-GMBH

Inhaltsverzeichnis

1 SICHERHEITSHINWEISE.....	3
1-1 Bestimmungsgemäße Verwendung	3
1-2 Piktogrammläuterung.....	3
2 MONTAGE & AUFBAU	3
3 WARTUNG	5
4 ENTSORGUNG	5
5 TECHNISCHE DATEN.....	5
6 TEILELISTE	6

1 SICHERHEITSHINWEISE

- Änderungen die dem technischen Fortschritt dienen, können ohne Vorankündigung vom Hersteller getätigt werden und sind eventuell in der Bedienungsanleitung noch nicht berücksichtigt.
- Kontrollieren Sie das Gerät vor Inbetriebnahme auf Vollständigkeit, Funktion und Dichtheit!
- Nehmen Sie niemals ein defektes oder funktionsunfähiges Gerät in Betrieb! Kontaktieren Sie den Hersteller oder lassen Sie das Gerät von einem qualifizierten Mechaniker kontrollieren.
- Arbeiten Sie immer mit Bedacht und der nötigen Vorsicht!
- Wenden Sie auf keinen Fall übermäßige Gewalt an!
- Halten Sie Kinder und unbeteiligte Dritte vom Arbeitsbereich fern.
- Entleeren Sie bei Nichtnutzung die Dusche, um evtl. Bakterienbildung zu vermeiden.
- Da das Wasser sich sehr aufheizen kann (bis zu 60 °C), sollten Sie immer zuerst mit der kalten Stufe beginnen und langsam die Temperatur steigern (**VERBRÜHUNGSGEFAHR!**).
- Verwahren Sie Verpackungsteile (Folien, Plastikbeutel, Styropor, etc.) nur an Orten auf, die Kindern insbesondere Säuglingen nicht zugänglich sind! Da Verpackungsteile oft nicht erkennbare Gefahren bergen (z. B. Erstickungsgefahr).

1-1 BESTIMMUNGSGEMÄßE VERWENDUNG

- Die Solardusche eignet sich ausschließlich für den Betrieb im Freien!
- Die Solardusche eignet sich nicht zur Montage in Gebäuden, Häusern, etc.

1-2 PIKTOGRAMMERLÄUTERUNG

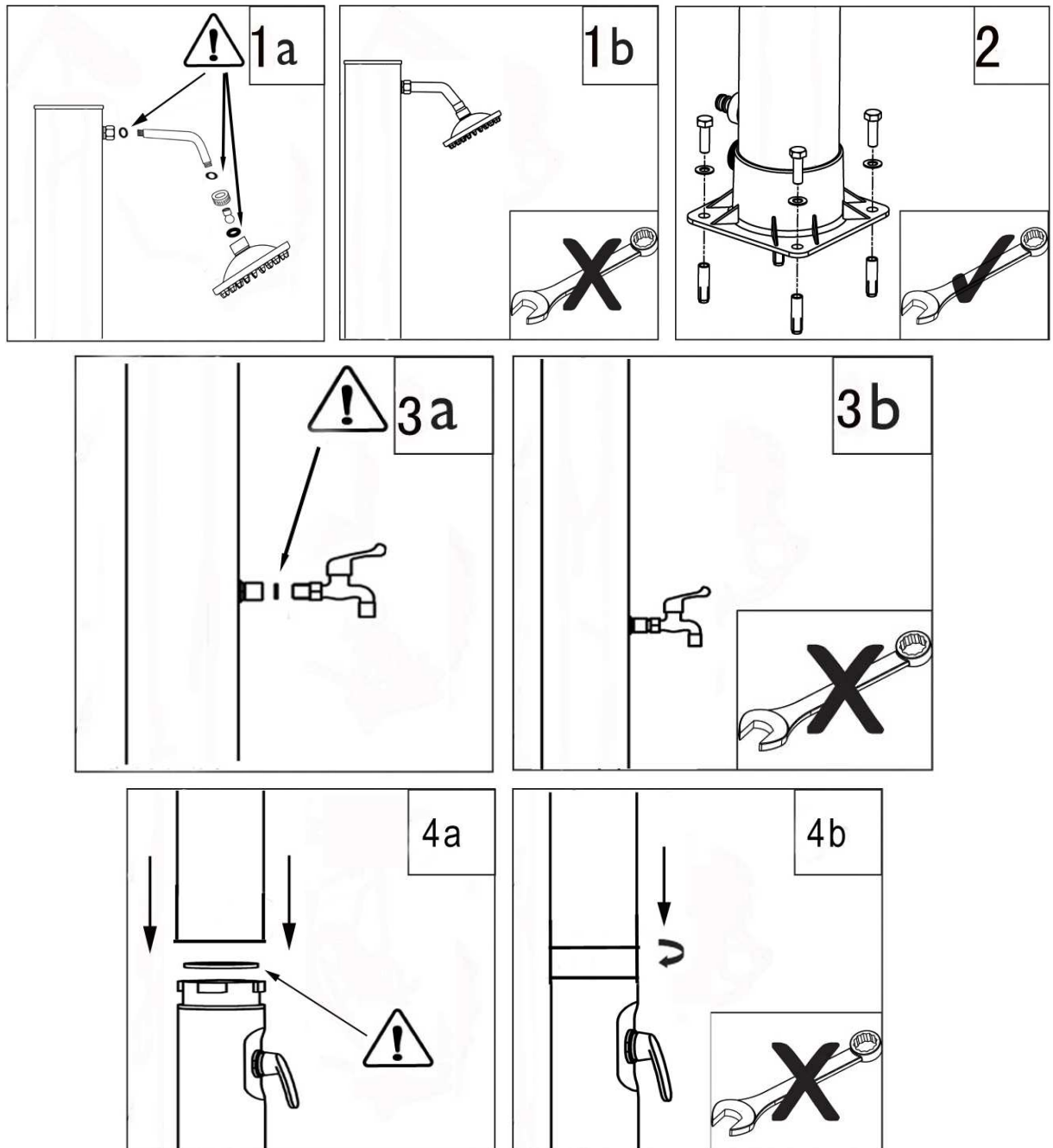


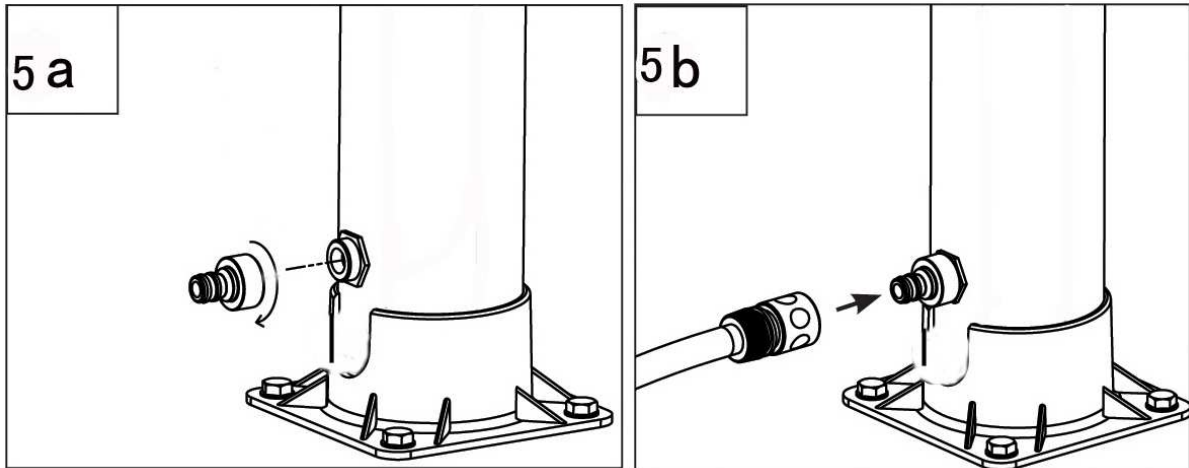
Nicht mit Schraubenschlüssel festziehen! (Nur mit der Hand)

2 MONTAGE & AUFBAU

- Verwenden Sie die nachfolgenden Zeichnungen und die Teileliste als Aufbauhilfe.
- Wählen Sie als Standort für die Solardusche einen Platz mit maximaler Sonneneinstrahlung und einem festen Untergrund (z.B. Stein, Estrich).
- Verwenden Sie die Bohrlöcher der Standplatte als Schablone und zeichnen Sie mit deren Hilfe die Bohrlöcher für die Standplatte der Dusche auf dem Untergrund ein.
- Bohren Sie mit einem geeigneten Bohrer (z.B. Steinbohrer) die Löcher und stecken Sie geeignete Dübel hinein.
- Richten Sie die Standplatte an den Bohrlöchern aus und schrauben Sie die Standplatte mit Hilfe der Schrauben und Unterlegscheiben fest.
- Verbinden Sie den Duschkopf mit dem Duschschlauch. HINWEIS: Verwenden Sie keinen Schraubenschlüssel. Vergiss die Dichtung nicht.
- Montieren Sie die Duschwanne mit vier Schrauben, Muttern und Dichtungen auf Betonplatte oder einer Holzbasis. Empfohlen wird die Verwendung eines Schraubenschlüssels.

- Schließen Sie die Fußwaschanlage an die Dusche an.
- Setzen Sie den O-Ring auf den Schlitz des unteren Rohres. Heben Sie das obere Rohr der Dusche auf das untere Rohr.
- Drehen Sie den Sicherungsring im Uhrzeigersinn, um das obere Rohr sicher mit dem unteren Rohr zu verbinden.
- HINWEIS: Griff und Duschkopf müssen in die gleiche Richtung zeigen....
- Schließen Sie den Schlauchadapter an den Einlass der Dusche an und verbinden Sie dann den Gartenschlauch mit dem Schlauchadapter und der Wasserversorgung.





3 WARTUNG

- Drehen Sie den Gartenschlauchhahn zu und trennen Sie diesen von der Dusche.
- Entleeren Sie die Dusche und reinigen Sie diese.
- Reinigen Sie auch den Duschkopf, benutzen Sie hierfür einen Entkalker.
- Zum Beginn der kalten Jahreszeit entleeren Sie die Dusche und lagern diese an einem trockenen, saubereren und frostfreien Platz.

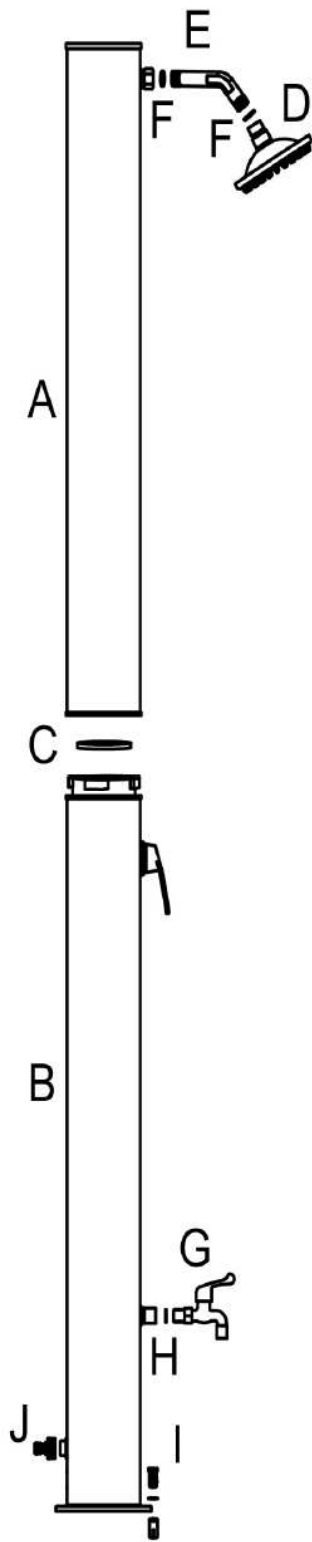
4 ENTSORGUNG

Im Falle der Entsorgung dieses Gerätes wenden Sie sich bitte an die DEMA Vertriebs-GmbH, Ihren lokalen Händler oder einen lokalen Wertstoffverwerter. Führen Sie das Gerät keinesfalls einer kommunalen Sammelstelle zu! Entsorgen Sie das Gerät keinesfalls über den normalen Hausmüll! Sie leisten damit einen wichtigen Beitrag zur Erhaltung der Umwelt.

5 TECHNISCHE DATEN

Volumen:	35 L
Dauer der Wassererwärmung (bei direkter Sonneneinstrahlung):	1-2 h
Max. Erhitzung	60 °C
Ø Duschkopf:	150 mm
Ø Duschsäule:	160 mm
Empfohlener Wasserdruck:	3,5 bar
Höhe Boden bis Fußwaschhahn:	370 mm
Höhe Boden bis Duschkopf:	1800 mm
Abmaße (BxTxH):	210 x 460 x 1990 mm
Gewicht:	ca. 9 kg

6 TEILELISTE



<p>A</p> <p>1x</p>	<p>B</p> <p>1x</p>	<p>C</p> <p>Ø 115mm</p> <p>1x</p>
<p>D</p> <p>1x</p>	<p>E</p> <p>1x</p>	<p>F</p> <p>Ø 19 mm</p> <p>2x</p>
<p>G</p> <p>1x</p>	<p>H</p> <p>Ø 19 mm</p> <p>1x</p>	<p>I</p> <p>4x</p>
<p>J</p> <p>1x</p>		