



# MOTORRADSTÄNDER

**DMS 250**

**ARTIKEL-NR. 24352**



**LESEN SIE DIE BETRIEBUNGSANLEITUNG UND DIE SICHERHEITSHINWEISE  
VOR DER ERSTEN VERWENDUNG GRÜNDLICH DURCH!**

**DEMA-VERTRIEBS GMBH • IM TOBEL 4 • 74547 ÜBRIGSHAUSEN  
[WWW.DEMA-VERTRIEB.COM](http://WWW.DEMA-VERTRIEB.COM)**

**© DEMA VERTRIEBS-GMBH**

# Inhaltsverzeichnis

<b>1 SICHERHEITSHINWEISE.....</b>	<b>3</b>
<b>1-1 Bestimmungsgemäße Verwendung .....</b>	<b>3</b>
<b>2 AUFBAU &amp; MONTAGE .....</b>	<b>4</b>
<b>2-1 Ungeeignete Motorräder .....</b>	<b>4</b>
<b>3 WARTUNG .....</b>	<b>4</b>
<b>4 ENTSORGUNG .....</b>	<b>4</b>
<b>5 TECHNISCHE DATEN.....</b>	<b>5</b>
<b>6 EXPLOSIONSZEICHNUNG.....</b>	<b>5</b>
<b>7 TEILELISTE .....</b>	<b>5</b>

# 1 SICHERHEITSHINWEISE

- Änderungen, die dem technischen Fortschritt dienen, können ohne Vorankündigung vom Hersteller getätigt werden und sind eventuell in der Bedienungsanleitung noch nicht berücksichtigt.
- Kontrollieren Sie das Gerät vor Inbetriebnahme auf Vollständigkeit und Funktion.
- Nehmen Sie niemals ein defektes oder funktionsunfähiges Gerät in Betrieb! Kontaktieren Sie den Hersteller oder lassen Sie das Gerät von einem qualifizierten Mechaniker kontrollieren.
- Vergewissern Sie sich vor Gebrauch des Ständers, dass dieser korrekt montiert ist und alle Schraubverbindungen ausreichend fest angezogen wurden.
- Der Motorradständer darf nur auf tragfähigem, ebenem Untergrund verwendet werden!
- Setzen Sie sich niemals auf das angehobene Motorrad!
- Achten Sie darauf, dass niemals Körperteile unter das gehaltene Motorrad geraten. Legen Sie sich **NIEMALS** unter das aufgebockte Motorrad!
- Arbeiten Sie immer mit Bedacht und der nötigen Vorsicht!
- Wenden Sie auf keinen Fall übermäßige Gewalt an!
- Stellen Sie sich niemals auf das Gerät.
- Überschreiten Sie niemals die maximale Traglast (250 kg) des Ständers!
- Achten Sie darauf, dass bei der Anwendung des Ständers keine Bremsleitung bzw. Bremsgestänge abgeklemmt oder verbogen werden!
- Arbeiten Sie niemals, wenn Sie müde sind oder unter dem Einfluss von Drogen, Medikamenten oder Alkohol stehen.
- Verwahren Sie Verpackungsteile (Folien, Plastikbeutel, Styropor, etc.) nur an Orten auf, die Kindern insbesondere Säuglingen nicht zugänglich sind! Da Verpackungsteile oft nicht erkennbare Gefahren bergen (z. B. Erstickungsgefahr).

## 1-1 BESTIMMUNGSGEMÄßE VERWENDUNG

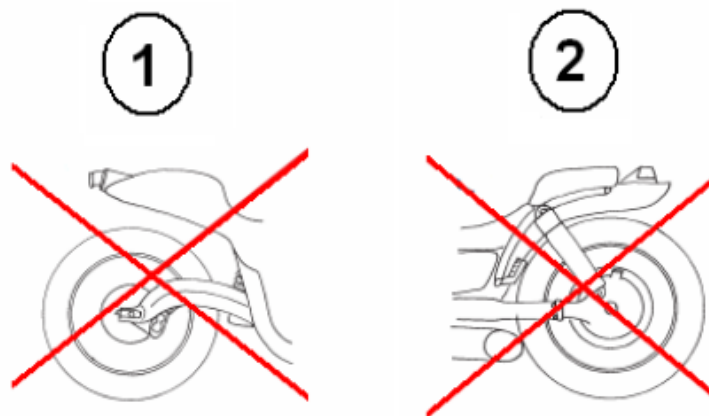
- Der Motorradständer eignet sich zum Aufbocken von Motorrädern bis zu einem max. Gewicht von 250 kg.
- Der Motorradständer eignet sich nicht zum Aufbocken von Motorrädern mit bestimmten Schwingenarten (siehe Kap. 2.1).

## 2 AUFBAU & MONTAGE

- Verwenden Sie für den Zusammenbau des Ständers die Explosionszeichnung bzw. die Teileliste (Kapitel 6 + 7).
- Prüfen Sie vor der Verwendung, ob das Gewicht des Motorrads (inkl. Ladung) nicht die max. Kapazität des Ständers übersteigt!
- Bocken Sie das Motorrad nie allein auf! Lassen Sie sich stets von einer zweiten Person helfen, die das Fahrzeug in senkrechter Position sicher festhält!
- Die Hinterradschwinge muss in Ihrer Bauform für den Ständer geeignet sein (siehe auch Kap. 2.1)!

### 2-1 UNGEEIGNETE MOTORRÄDER

- Für folgende Schwinge bzw. Motorräder ist der Ständer ungeeignet:
  - Bananenschwinge (1)
  - Motorräder mit Kardanantrieb (2)



## 3 WARTUNG

- Schmieren Sie bewegliche bzw. gleitende Teile mit z.B. einem Fettspray ein.
- Überprüfen Sie regelmäßig die Schraubverbindungen des Ständers. Ziehen Sie die Schrauben und Muttern gegebenenfalls nach.
- Reinigen Sie den Ständer nur mit einem leicht angefeuchteten Tuch. Verwenden Sie keine aggressiven Reinigungs- oder Lösungsmittel!

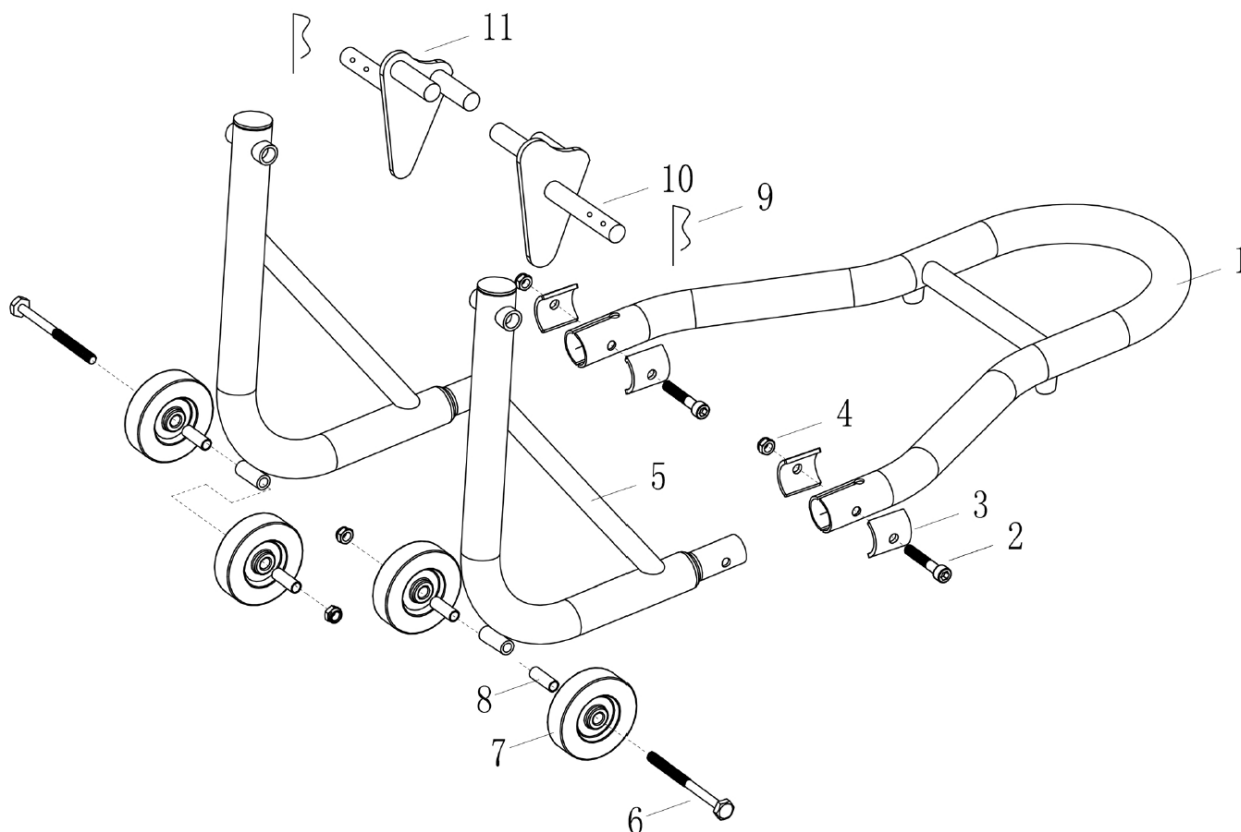
## 4 ENTSORGUNG

Im Falle der Entsorgung dieses Gerätes wenden Sie sich bitte an die DEMA Vertriebs-GmbH, Ihren lokalen Händler oder einen lokalen Wertstoffverwerter. Führen Sie das Gerät keinesfalls einer kommunalen Sammelstelle zu! Entsorgen Sie das Gerät keinesfalls über den normalen Hausmüll! Sie leisten damit einen wichtigen Beitrag zur Erhaltung der Umwelt.

## 5 TECHNISCHE DATEN

Max. Traglast	250 kg
Breite (verstellbar)	22-25 cm
Gewicht	4,2 kg

## 6 EXPLOSIONSZEICHNUNG



## 7 TEILELISTE

NR	BEZEICHNUNG	STK
1	Griffbügel	1
2	Bolzenschraube	2
3	Gewölbte Unterlegscheibe	4
4	Mutter	4
5	Trägereinheit	2
6	Bolzenschraube	2
7	Rolle	4
8	Kleines Rohr	4
9	Splint	2
10	Auflagehalter links	1
11	Auflagehalter rechts	1