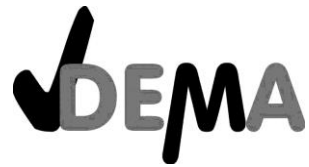


Version: N1



ENERGIESPAR TEICHFILTERPUMPE

ECO 15000

ARTIKEL-NR. 30978



**LESEN SIE DIE BEDIENUNGSANLEITUNG UND DIE SICHERHEITSHINWEISE
VOR DER ERSTEN VERWENDUNG GRÜNDLICH DURCH!**

**DEMA-VERTRIEBS GMBH • IM TOBEL 4 • 74547 ÜBRIGSHAUSEN
WWW.DEMA-VERTRIEB.COM**

© DEMA VERTRIEBS-GMBH

LETZTE AKTUALISIERUNG: 14.09.2020

Inhaltsverzeichnis

1 SICHERHEITSHINWEISE.....	3
1-1 Bestimmungsgemäße Verwendung	3
1-2 Piktogrammläuterung.....	3
2 AUFBAU & INBETRIEBNAHME	4
3 WARTUNG	4
4 PROBLEMBEHEBUNG	5
5 ENTSORGUNG	6
6 TECHNISCHE DATEN.....	6
7 CE-KONFORMITÄTSERKLÄRUNG	7



1 SICHERHEITSHINWEISE

- Änderungen die dem technischen Fortschritt dienen, können ohne Vorankündigung vom Hersteller getätigt werden und sind eventuell in der Bedienungsanleitung noch nicht berücksichtigt.
- Kontrollieren Sie das Gerät vor Inbetriebnahme auf Vollständigkeit und Funktion!
- Nehmen Sie niemals ein defektes oder funktionsunfähiges Gerät in Betrieb! Kontaktieren Sie den Hersteller oder lassen Sie das Gerät von einer qualifizierten Fachkraft kontrollieren.
- Arbeiten Sie immer mit Bedacht und der nötigen Vorsicht!
- Wenden Sie auf keinen Fall übermäßige Gewalt an!
- Halten Sie Kinder und unbeteiligte Dritte von der Teichpumpe fern.
- Ziehen Sie den Stecker des Stromkabels aus der Steckdose, bevor Sie Reinigungs- oder Wartungsarbeiten am Gerät durchführen!
- Halten oder transportieren Sie niemals das Gerät an dem Netzstecker!
- Vergewissern Sie sich, dass die Steckdose in die Sie das Stromkabel des Geräts einstecken, mindestens 2 Meter von dem Rand des Wasserbeckens entfernt und vor Spritzwasser geschützt ist.
- Lassen Sie die Teichpumpe niemals trocken laufen, dies führt zu einer Überhitzung des Motors und damit zur Beschädigung des Geräts.
- Ziehen Sie das Stromkabel der Teichpumpe bei Nichtnutzung heraus.
- Verwenden Sie das Gerät niemals in Schwimmbecken!
- Verwenden Sie die Pumpe unbedingt mit einem F/I Schalter 30 mA. Der elektrische Anschluss muss einen Schutzkontakt haben!
- Verwenden Sie die Teichpumpe niemals, wenn das Stromkabel beschädigt ist!
- Verwahren Sie Verpackungsteile (Folien, Plastikbeutel, Styropor, etc.) nur an Orten auf, die Kindern insbesondere Säuglingen nicht zugänglich sind! Da Verpackungsteile oft nicht erkennbare Gefahren bergen (z. B. Erstickungsgefahr).

1-1 BESTIMMUNGSGEMÄßE VERWENDUNG

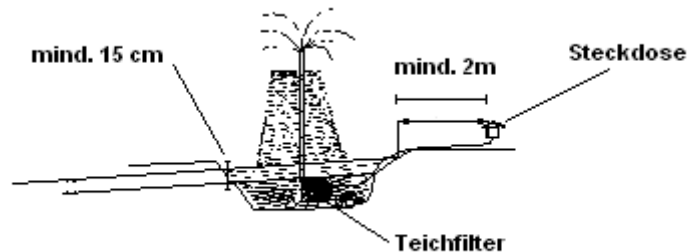
- Die Teichpumpe eignet sich ausschließlich für die Filterung von Teichen und Zierbecken in Verbindung mit einem geeigneten Teichfilter.
- Die Teichpumpe eignet sich nicht für den Einsatz in Schwimmbecken oder Aquarien.

1-2 PIKTOGRAMMERLÄUTERUNG

	<p>Lesen Sie vor der ersten Verwendung die Bedienungsanleitung!</p>
	<p>Warnung vor elektrischer Spannung!</p>

2 AUFBAU & INBETRIEBNAHME

- Falls Sie die Teichpumpe mit einer Fontänenendüse nutzen möchten, montieren Sie die Teichpumpe mit Hilfe von Schrauben auf einer ebenen, festen Unterlage. Besonders geeignet sind hierfür z.B. Steinplatten.
- Legen Sie die Teichpumpe ins Wasser. Achten Sie darauf, dass die Teichpumpe komplett vom Wasser umschlossen ist. Die Wasserhöhe muss mindestens 15 cm betragen.

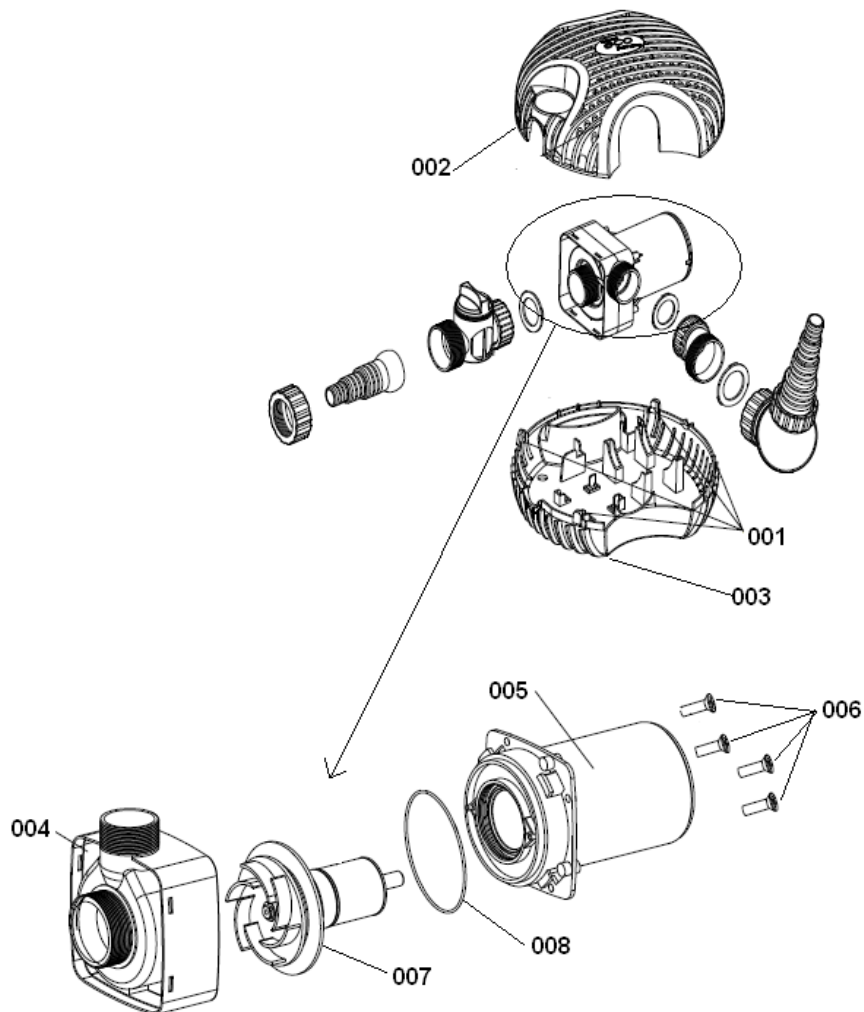


- Achten Sie darauf, dass die Ansaugdüse frei im Wasser liegt.
- Stecken Sie das Stromkabel in eine geeignete Steckdose.

HINWEIS: Die Teichpumpe verfügt über einen Überlastungs- bzw. Überhitzungsschutz. Dieser schaltet das Gerät bei einer Überlastung automatisch ab. Nach einer Abkühlphase schaltet sich die Teichpumpe wieder automatisch ein.

3 WARTUNG

- Verwenden Sie das Schaubild auf der nächsten Seite als Wartungshilfe.
- Ziehen Sie das Stromkabel aus der Steckdose und nehmen Sie die Teichpumpe aus dem Wasser.
- Drücken Sie die Tauchfilterabdeckung nach innen und lösen Sie die vier seitlichen Schrauben (001) an den Seiten.
- Nehmen Sie die obere (002) und untere (003) Abdeckung ab und legen Sie die Pumpe frei.
- Trennen Sie das Pumpengehäuse (004) von dem Motorgehäuse (005). Lösen Sie hierzu die Schrauben (006).
- Trennen Sie den Rotor (007) von dem Motorgehäuse (005).
- Reinigen Sie alle Teile mit klarem Wasser und einem weichen Schwamm.
- Verbinden Sie wieder den Rotor (007) mit dem Motorgehäuse (005). Achten Sie darauf, dass der Rotor sich frei dreht, und dass der Dichtungsring (008) richtig sitzt.
- Bauen Sie das Pumpengehäuse (004) wieder an das Motorgehäuse (005). Verwenden Sie hierzu die Schrauben (006).
- Montieren Sie die obere (002) und untere (003) Abdeckung wieder an das Pumpengehäuse und ziehen Sie die Schrauben (001) wieder fest.



- Lagern Sie das Gerät vor Beginn der kalten Jahreszeit an einem sauberen, frostsicheren und trockenen Platz ein!

4 PROBLEMBEHEBUNG

PROBLEM	MÖGLICHE URSACHE	MÖGLICHE LÖSUNG
Gerät pumpt nicht (richtig)	Gerät ist nicht von genügend Wasser umgeben	Sorgen Sie dafür, dass das Gerät komplett von Wasser umgeben ist
	Schmutz hat sich im Pumpengehäuse angesammelt	Reinigen Sie das Pumpengehäuse (Kap. 3)
	Düse(n) verstopft	Reinigen Sie die Düse(n)
	Gerätemotor ist überhitzt	Warten Sie, bis der Motor des Geräts abgekühlt ist

5 ENTSORGUNG

Im Falle der Entsorgung dieses Gerätes wenden Sie sich bitte an die DEMA Vertriebs-GmbH, Ihren lokalen Händler oder einen lokalen Wertstoffverwerter. Führen Sie das Gerät keinesfalls einer kommunalen Sammelstelle zu! Entsorgen Sie das Gerät keinesfalls über den normalen Hausmüll! Sie leisten damit einen wichtigen Beitrag zur Erhaltung der Umwelt.

6 TECHNISCHE DATEN

Netzspannung	230 V / 50 Hz
Leistungsaufnahme	180 W
Förderhöhe (max.)	5,5 m
Schutzart	IPX8
Schutzklasse	I
Fördermenge (max.)	15.000 l/h
Gewicht	ca. 5,3 kg
Maße	ca. 34 x 35 x 17,5 cm

7 CE-KONFORMITÄTSERKLÄRUNG

EU-Konformitätserklärung

EU Declaration of Conformity

Hiermit erklären wir,
We herewith declare

DEMA-Vertriebs GmbH
Im Tobel 4, 74547 Übrigshausen, Germany

Dass das nachfolgend bezeichnete Gerät aufgrund seiner Konzipierung und Bauart sowie in der von uns in Verkehr gebrachten Ausführung den einschlägigen, grundlegenden Sicherheits- und Gesundheitsanforderungen den EU-Richtlinien entspricht.

That the following Appliance complies with the appropriate basic safety and health requirements of the EU Directive based on its design and type, as brought into circulation by us.

Bei einer mit uns nicht abgestimmten Änderung des Gerätes verliert diese Erklärung ihre Gültigkeit.

In case of alteration of the machine, not agreed upon by us, this declaration will cease to be valid.

Bezeichnung des Geräts:
Machine Description:

Teichfilterpumpe Eco 15000

Artikel-Nr.:
Article-No.:

30978

Einschlägige EU-Richtlinien:
EU-Directives:

**2014/35/EU
2014/30/EU**

Angewandte harmonisierte Normen:
Applicable harmonized standards:

**EN 60335-1:2012+A11
EN 60335-2-41:2003+A1+A2
EN 62233:2008
EN 55014-2:1997+A1+A2
EN 55014-2:2015
EN 55014-1:2006+A1+A2
EN 61000-3-2:2014
EN 61000-3-3:2013**

Dokumentenverantwortlicher:
Responsible for Documents:

**Romeo Gut
Birkichstrasse 8
74549 Wolpertshausen**

Ort:
Place:

Übrigshausen

Datum:
Date:

28.08.2017

Herstellerunterschrift:
Authorised Signature:



Angaben zum Unterzeichner:
Title of Signatory:

Hr. Abendschein, Geschäftsführer