

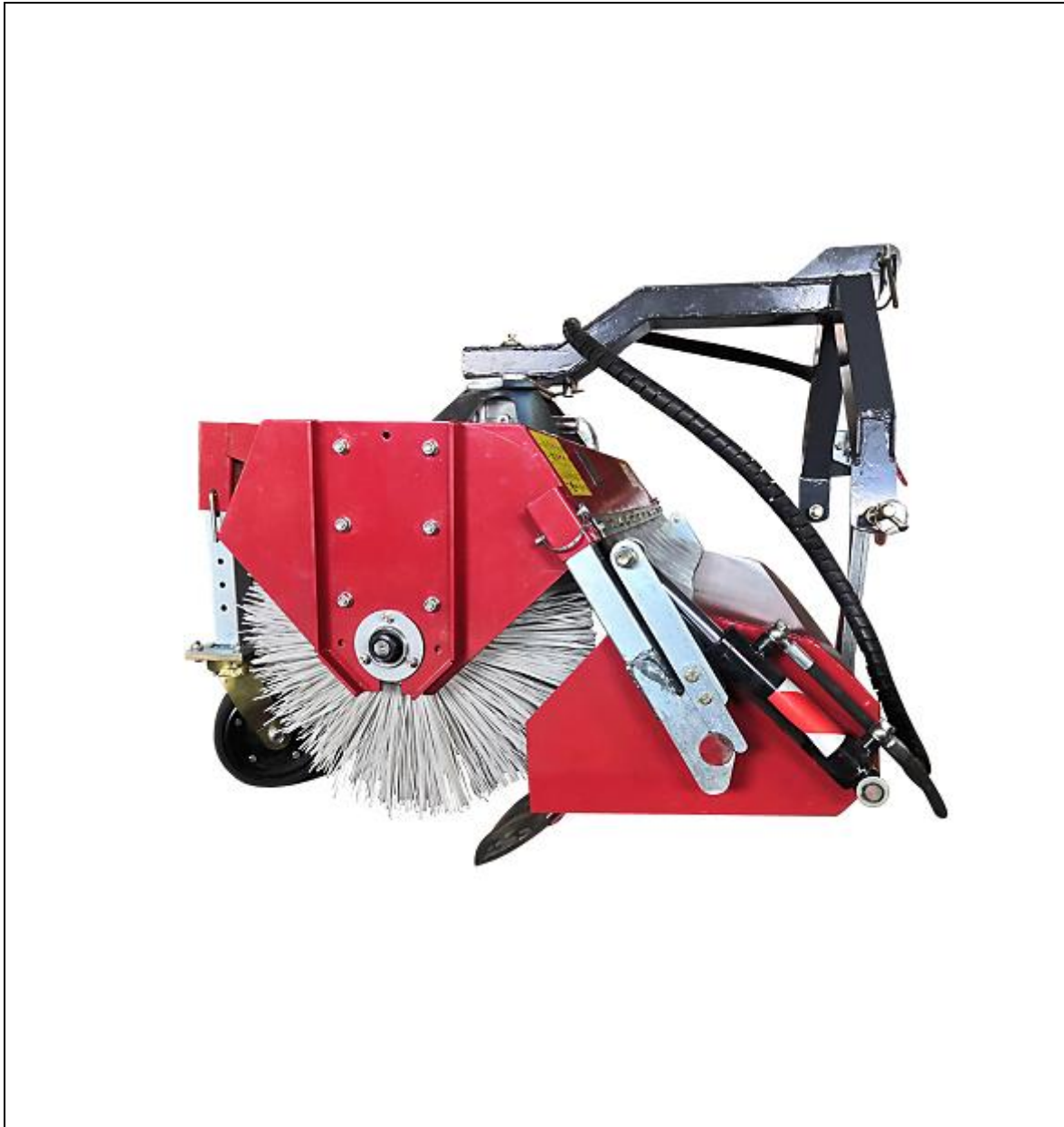
Version: N1



KEHRMASCHINE FÜR KLEINTRAKTOREN

DKM 120

ART.NR. 67839



**LESEN SIE DIE BEDIENUNGSANLEITUNG UND DIE SICHERHEITSHINWEISE
VOR DER ERSTEN VERWENDUNG GRÜNDLICH DURCH!**

**DEMA-VERTRIEBS GMBH • IM TOBEL 4 • 74547 ÜBRIGSHAUSEN
WWW.DEMA-VERTRIEB.COM**

© DEMA VERTRIEBS-GMBH

LETZTE AKTUALISIERUNG: 04.09.2020

Inhaltsverzeichnis

1 SICHERHEITSHINWEISE.....	3
1-1 Bestimmungsgemäße Verwendung	3
2 TECHNISCHE DATEN.....	3
3 PIKTOGRAMMERLÄUTERUNG.....	4
4 MONTAGE & AUFBAU	5
4-1 Lieferumfang.....	5
4-2 Montage der 3-Punkt-Aufnahme.....	5
4-3 Anschluss einer Gelenkwelle.....	6
4-4 Anschluss der Hydraulikschläuche	7
4-5 Abschluss der Montage	8
5 WARTUNG	8
6 EXPLOSIONSZEICHNUNG.....	9
7 TEILELISTE	9
8 ENTSORGUNG.....	9
9 CE-KONFORMITÄTSERKLÄRUNG	10

1 SICHERHEITSHINWEISE

- Änderungen die dem technischen Fortschritt dienen, können ohne Vorankündigung vom Hersteller getätigt werden und sind eventuell in der Bedienungsanleitung noch nicht berücksichtigt.
- Kontrollieren Sie die Maschine vor Inbetriebnahme auf Vollständigkeit, Funktion und Dichtheit!
- Nehmen Sie niemals eine defekte oder funktionsunfähige Maschine in Betrieb! Kontaktieren Sie den Hersteller oder lassen Sie das Gerät von einem qualifizierten Mechaniker kontrollieren.
- Arbeiten Sie immer mit Bedacht und der nötigen Vorsicht!
- Wenden Sie auf keinen Fall übermäßige Gewalt an!
- Benutzen Sie bei all Ihren Arbeiten immer eine entsprechende Schutzausrüstung wie z. B. Gehörschutz, Arbeitshandschuhe, Arbeitsschuhe, Schutzbrille, usw.
- Tragen Sie bei allen Arbeiten keine lose Kleidung oder losen Schmuck, bei langen Haaren tragen Sie gegebenenfalls ein Haarnetz. All dies könnte sich in bewegliche Teile wickeln und Verletzungen hervorrufen.
- Achten Sie immer darauf, dass beim Arbeitsvorgang niemals Körperteile in Gefahrenbereiche gelangen können.
- Entfernen Sie Abdeckungen nur für Reparatur- und Servicearbeiten. Vergewissern Sie sich, dass alle Abdeckungen wieder richtig befestigt werden.
- Vergewissern Sie sich, dass alle Werkzeuge, Schlüssel und Zangen vom Gerät entfernt wurden, wenn Sie mit der Arbeit beginnen.
- Führen Sie Wartungsarbeiten niemals an einer laufenden Maschine durch, entfernen Sie zur Sicherheit immer die Gelenkwelle vor Wartungsbeginn!
- Verwenden Sie das Gerät nur für den vorgesehenen Einsatzzweck.
- Stellen Sie sich niemals auf die Maschine!
- Halten Sie Personen vom Arbeitsbereich fern!
- Arbeiten Sie niemals, wenn Sie müde sind oder unter dem Einfluss von Drogen, Medikamenten oder Alkohol stehen.
- Verwahren Sie Verpackungsteile (Folien, Plastikbeutel, Styropor, etc.) nur an Orten auf, die Kindern insbesondere Säuglingen nicht zugänglich sind! Da Verpackungsteile oft nicht erkennbare Gefahren bergen (z. B. Erstickungsgefahr).

1-1 BESTIMMUNGSGEMÄßE VERWENDUNG

- Maschine zum Kehren von ebenen Privatflächen und Wegen.
- Maschine ist nicht für öffentliche Wege und Straßen geeignet (keine Straßenzulassung).

2 TECHNISCHE DATEN

Arbeitsbreite	120 cm
Umdrehungszahl Zapfwelle	540 U/min
Aufnahme	KAT I
Hydraulikschlauchanschluss	G 1/2"
Getriebschmiermittel	Typ #00 Fett
Empfohlene Leistung Traktor	15-30 PS
Gewicht	ca. 158 kg

3 PIKTOGRAMMERLÄUTERUNG

	Lesen Sie vor der ersten Verwendung die Bedienungsanleitung!
	Tragen Sie eine persönliche Schutzausrüstung, Sicherheitshandschutz!
	Tragen Sie eine persönliche Schutzausrüstung, Sicherheitsschuhe!
	Tragen Sie eine persönliche Schutzausrüstung, Gehörschutz!
	Tragen Sie eine persönliche Schutzausrüstung, Sicherheitsbrille!
	Tragen Sie eine persönliche Schutzausrüstung, leichter Atemschutz!
	Gerät nicht auf öffentlichen Straßen oder Wegen benutzen. Keine Straßenzulassung.
	Personenbeförderung verboten!
	Greifen Sie niemals mit einem Körperteil (z.B. Hände) in sich rotierende Teile!
	Warnung vor rotierenden Teilen!
	Warnung vor umher fliegenden Gegenständen!
	Allgemeine Warnung vor einer Gefahrenstelle!

4 MONTAGE & AUFBAU

4-1 LIEFERUMFANG

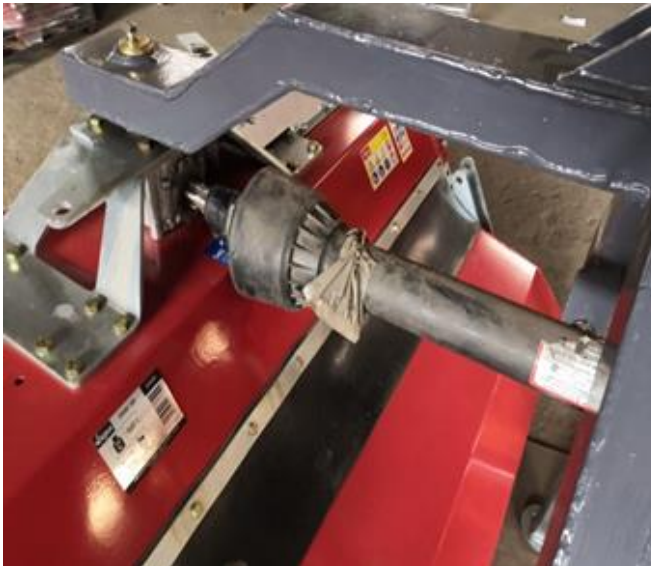


4-2 MONTAGE DER 3-PUNKT-AUFNAHME





4-3 ANSCHLUSS EINER GELENKWELLE

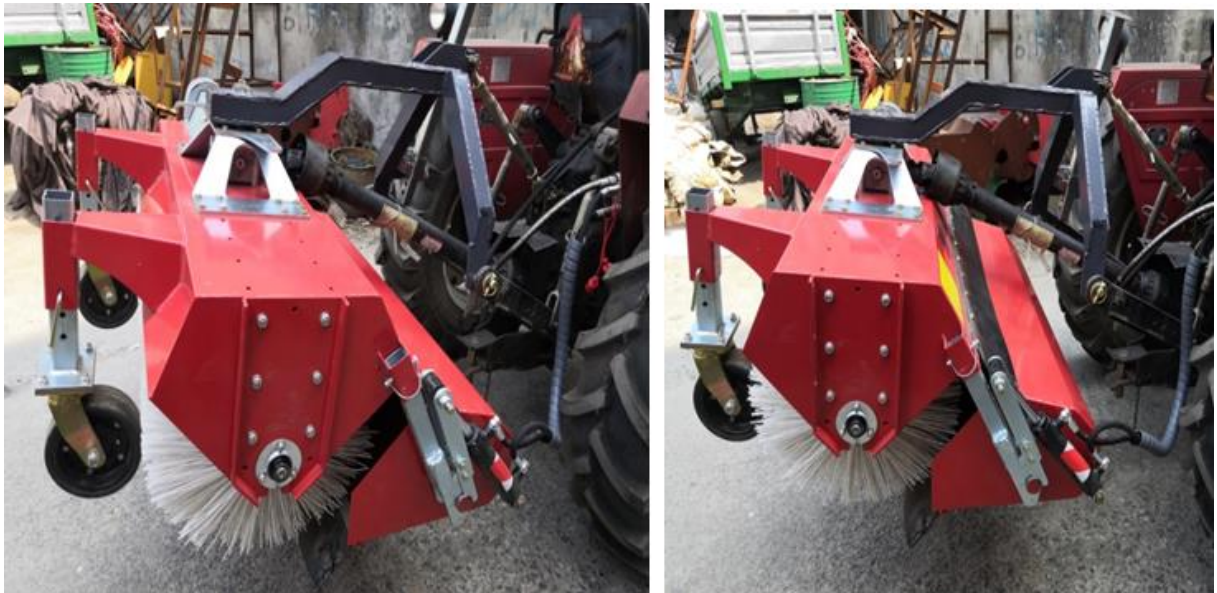


4-4 ANSCHLUSS DER HYDRAULIKSCHLÄUCHE





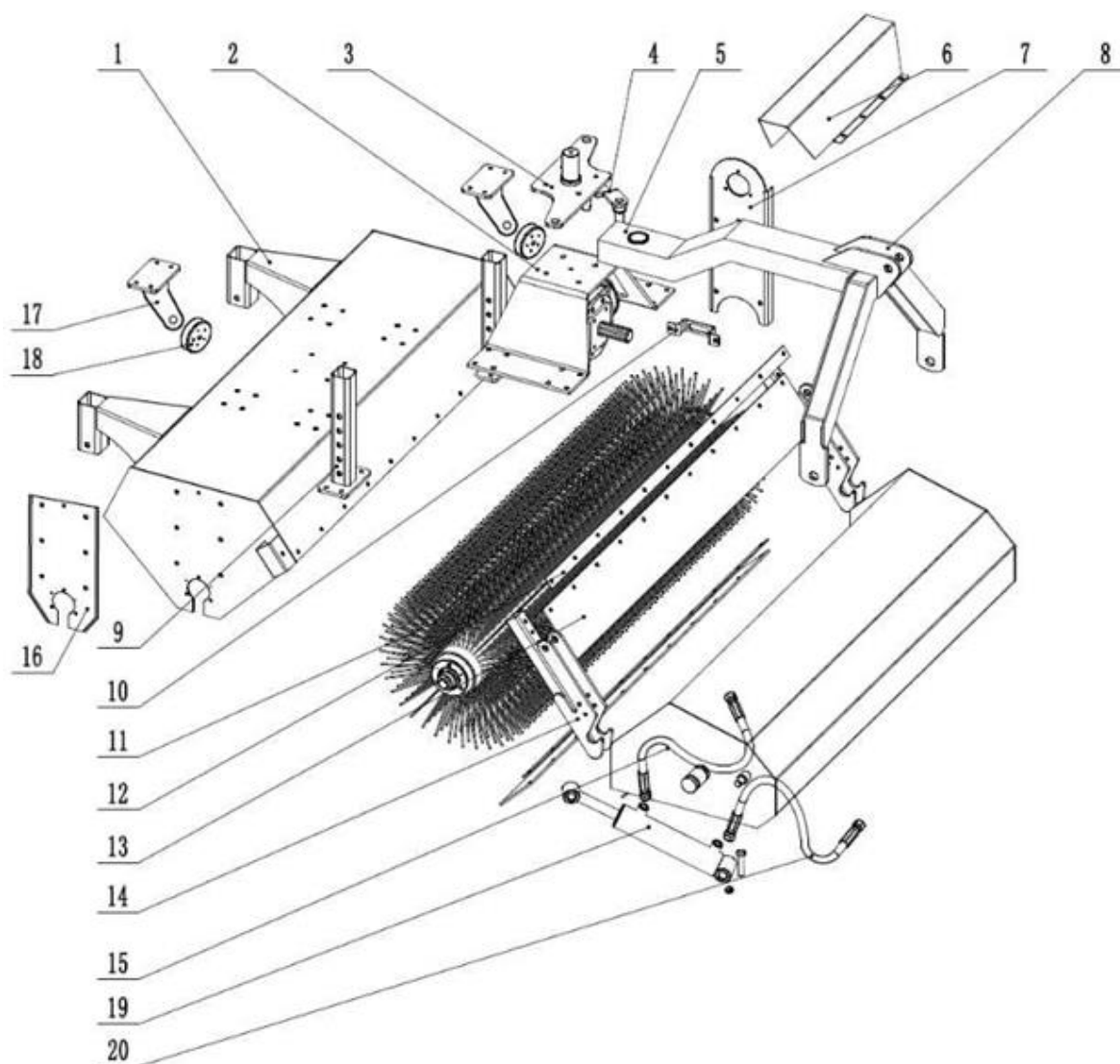
4-5 ABSCHLUSS DER MONTAGE



5 WARTUNG

- Reinigen Sie das Gerät niemals mit einem aggressiven Reinigungs- oder Lösungsmittel!
- Schmieren Sie bewegliche Teile der Maschine regelmäßig.
- Prüfen Sie vor jeder Verwendung ob alle Schrauben, Muttern und Pins/Bolzen fest sitzen.

6 EXPLOSIONSZEICHNUNG



7 TEILELISTE

NR	BEZEICHNUNG	STK	NR	BEZEICHNUNG	STK
1	Gehäuse	1	11	Bürste	2
2	Getriebekasten	1	12	Metallstange	1
3	Einstellplatte	1	13	Gummilippe	1
4	Hebel	1	14	Einstellstange	1
5	Pin	1	15	Hydraulikschlauch	2
6	Obere Abdeckung	1	16	Metallplatte	1
7	Seitenabdeckung	1	17	Radhalterung	2
8	3-Punkt-Aufnahme	1	18	Rad	2
9	Fuß	2	19	Hydraulikzylinder	1
10	U-förmiges Bef.element	1			

8 ENTSORGUNG

Im Falle der Entsorgung dieses Gerätes wenden Sie sich bitte an die DEMA Vertriebs-GmbH, Ihren lokalen Händler oder einen lokalen Wertstoffverwerter.

9 CE-KONFORMITÄTSERKLÄRUNG

EU-Konformitätserklärung

EU Declaration of Conformity

Hiermit erklären wir,
We herewith declare

DEMA-Vertriebs GmbH
Im Tobel 4, 74547 Übrigshausen, Germany

Dass das nachfolgend bezeichnete Gerät aufgrund seiner Konzipierung und Bauart sowie in der von uns in Verkehr gebrachten Ausführung den einschlägigen, grundlegenden Sicherheits- und Gesundheitsanforderungen den EU-Richtlinien entspricht.

That the following Appliance complies with the appropriate basic safety and health requirements of the EU Directive based on its design and type, as brought into circulation by us.

Bei einer mit uns nicht abgestimmten Änderung des Gerätes verliert diese Erklärung ihre Gültigkeit.

In case of alteration of the machine, not agreed upon by us, this declaration will cease to be valid.

Bezeichnung des Geräts:
Machine Description:

Kehrmaschine für Kleintraktoren DKM120

Artikel-Nr.:
Article-No.:

67839

Einschlägige EU-Richtlinien:
EU-Directives:

2006/42/EG

Angewandte harmonisierte Normen:
Applicable harmonized standards:

**EN 12100:2010
EN 4254-12:2015**

Dokumentenverantwortlicher:
Responsible for Documents:

**Romeo Gut
Birkichstrasse 6
74549 Wolpertshausen**


Ort:
Place:

Übrigshausen

Datum:
Date:

02.09.2020

Herstellerunterschrift:
Authorised Signature:



Angaben zum Unterzeichner:
Title of Signatory:

Hr. Abendschein, Geschäftsführer