

HECKCONTAINER BASIC

100 / 150 / 120 CM

HC 100B / HC 150B / HC 120B

ARTIKEL-NR. 52026, 52027, 52030



**LESEN SIE DIE BETRIEBUNGSANLEITUNG UND DIE SICHERHEITSHINWEISE
VOR DER ERSTEN VERWENDUNG GRÜNDLICH DURCH!**

DEMA-VERTRIEBS GMBH • IM TOBEL 4 • 74547 ÜBRIGSHAUSEN
WWW.DEMA-VERTRIEB.COM

© DEMA VERTRIEBS-GMBH

Inhaltsverzeichnis

1 SICHERHEITSHINWEISE.....	3
1-1 Bestimmungsgemäße Verwendung	3
1-2 Piktogrammläuterung.....	4
2 AUFBAU UND INBETRIEBNAHME	4
3 WARTUNG	4
4 TECHNISCHE DATEN.....	5
5 EXPLOSIONSZEICHNUNG.....	5
6 TEILELISTE	6
7 ENTSORGUNG.....	6
8 CE-KONFORMITÄTSERKLÄRUNG	7







1 SICHERHEITSHINWEISE

- Änderungen die dem technischen Fortschritt dienen, können ohne Vorankündigung vom Hersteller getätigt werden und sind eventuell in der Bedienungsanleitung noch nicht berücksichtigt.
- Kontrollieren Sie den Heckcontainer vor Inbetriebnahme auf Vollständigkeit und Funktion!
- Nehmen Sie niemals ein defektes oder funktionsunfähiges Gerät in Betrieb! Kontaktieren Sie den Hersteller oder lassen Sie das Gerät von einem qualifizierten Mechaniker kontrollieren.
- Arbeiten Sie immer mit Bedacht und der nötigen Vorsicht!
- Wenden Sie auf keinen Fall übermäßige Gewalt an!
- Halten Sie Kinder und unbeteiligte Dritte vom Arbeitsbereich fern!
- Tragen Sie eng anliegende Arbeitskleidung.
- Tragen Sie keinen losen Schmuck, Ringe oder Ketten!
- Tragen Sie gegebenenfalls ein Haarnetz.
- Tragen Sie eine entsprechende persönliche Schutzausrüstung (Sicherheitsschuhe, Arbeitshandschuhe, Gehörschutz, etc.)
- **Achten Sie immer darauf, dass beim Arbeitsvorgang niemals Körperteile in Gefahrenbereiche gelangen können!**
- Kontrollieren Sie alle Teile des Gerätes regelmäßig und führen Sie regelmäßig eine Wartung durch.
- Fahren Sie mit dem angehängten Heckcontainer mit einer angemessen langsamen Geschwindigkeit!
- Setzen Sie das Gerät niemals ein, wenn Geräteteile defekt oder beschädigt sind!
- Achten Sie beim Fahren darauf, dass keine Hindernisse sich im Weg befinden.
- Transportieren Sie niemals Menschen, Tiere oder Gefahrstoffe mit dem Heckcontainer!
- Verwenden Sie beim Austausch von Teilen ausschließlich Originalersatzteile!
- Nehmen Sie keine technischen bzw. baulichen Veränderungen an dem Heckcontainer vor!
- Überschreiten Sie niemals die Maximalkapazität der Containers (siehe Kap. 5)!
- Fahren Sie mit dem Heckcontainer niemals auf öffentlichen Straßen oder Wegen!
- Arbeiten Sie niemals, wenn Sie müde sind oder unter dem Einfluss von Drogen, Medikamenten oder Alkohol stehen.
- Verwahren Sie Verpackungsteile (Folien, Plastikbeutel, Styropor, etc.) nur an Orten auf, die Kindern insbesondere Säuglingen nicht zugänglich sind! Da Verpackungsteile oft nicht erkennbare Gefahren bergen (z. B. Erstickungsgefahr).

1-1 BESTIMMUNGSGEMÄßE VERWENDUNG

- Der Heckcontainer eignet sich zum Transport von Schüttgut bis zu einem Maximalgewicht (siehe Kap. 5).
- Der Heckcontainer eignet sich nicht zum Transport von Menschen, Tieren oder Gefahrstoffen.

1-2 PIKTOGRAMMERLÄUTERUNG

	Lesen Sie vor der ersten Verwendung die Bedienungsanleitung!
	Personenbeförderung verboten!
	Max. Belastung / Tragfähigkeit
	Gewicht netto
	Anschlussart Zugmaschine
	CE Kennzeichnung

2 AUFBAU UND INBETRIEBNAHME

- Bauen Sie den Heckcontainer nicht alleine auf. Ziehen Sie eine weitere Person hinzu.
- Nehmen Sie die Explosionszeichnung (Kap. 7) als Aufbauhilfe. Verwenden Sie die mitgelieferten Schrauben und Muttern.
- Fahren Sie mit dem Traktor rückwärts an den Heckcontainer heran.
- Verbinden Sie den Träger des Heckcontainers mit der 3-Punkt-Aufnahme Ihres Traktors. Achten Sie darauf, dass der federgelagerte Arretierbolzen korrekt sitzt.
- Verwenden Sie den Bedienhebel am Träger um die Wand der Schütte zu öffnen.

ACHTUNG: Achten Sie darauf, dass das Gewicht (Heckcontainer + Inhalt) von dem Traktor sicher transportiert bzw. gehalten werden kann. Bringen Sie ggf. Gewichte vorne an dem Traktor an, um die Belastung auszugleichen! Im Zweifelsfall kontaktieren Sie den Hersteller Ihres Traktors.

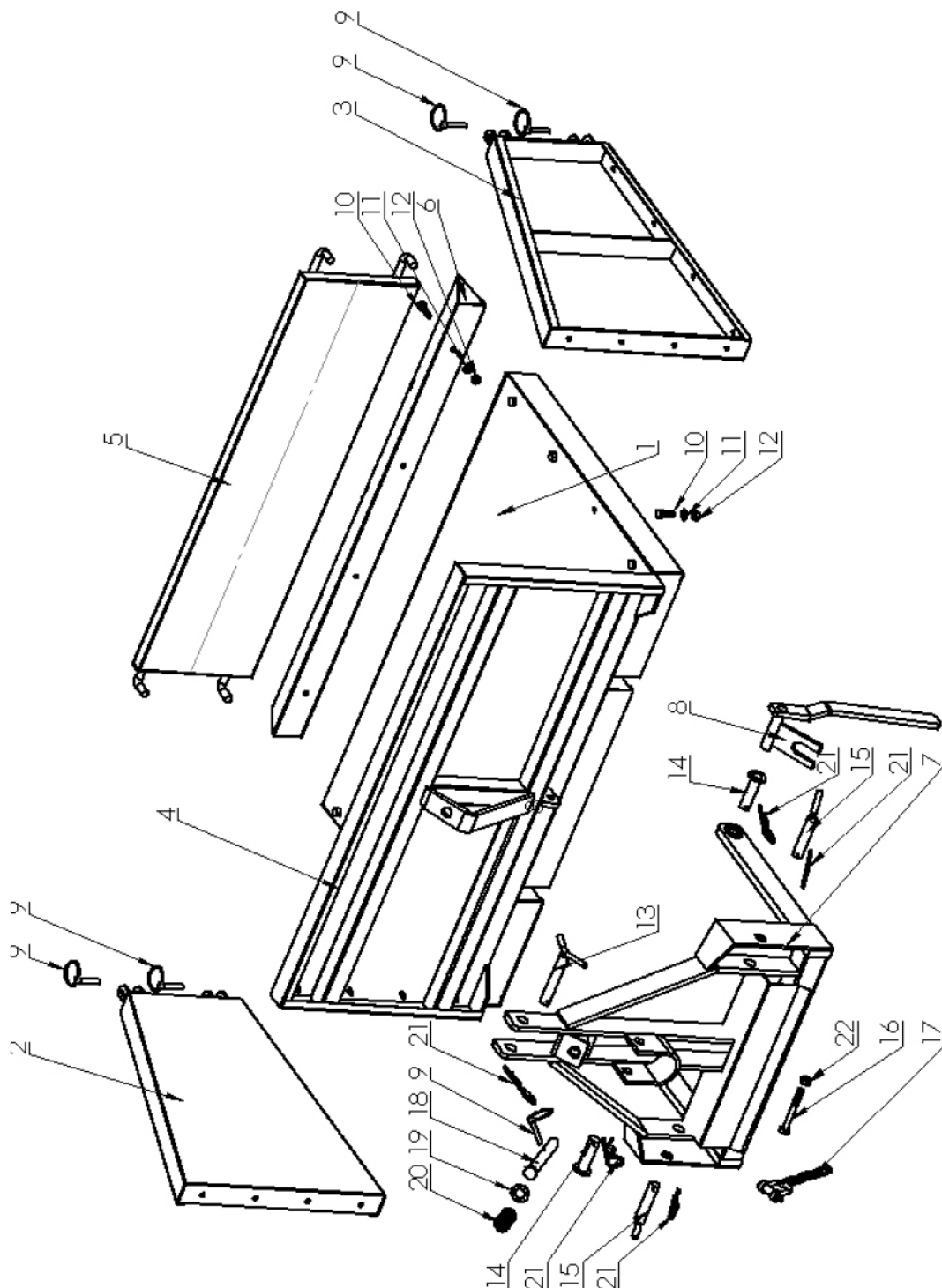
3 WARTUNG

- Schalten Sie vor allen Wartungs- und Einstellungsarbeiten am Heckcontainer den Motor des Traktors aus und ziehen Sie den Zündschlüssel.
- Führen Sie alle Einstell- und Wartungsarbeiten mit gesengtem Heckcontainer durch.
- Reinigen Sie das Gerät niemals mit einem aggressiven Reinigungs- oder Lösungsmittel!
- Prüfen Sie regelmäßig alle Schrauben und Muttern auf einen festen Sitz. Ziehen Sie diese ggf. nach!

4 TECHNISCHE DATEN

Artikelnummer	52026	52027	52030
Empfohlene PS Stärke des Traktors	14-18 PS	25-30 PS	20-25 PS
Volumen	0,2 m ³	0,31 m ³	0,27 m ³
max. Belastbarkeit (bei gleichmäßiger Gewichtsverteilung)	250 kg	300 kg	270 kg
Containerbreite	100 cm	150 cm	120 cm
Gewicht	ca. 87 kg	ca.105 kg	ca. 94 kg

5 EXPLOSIONSZEICHNUNG



6 TEILELISTE

NR	BEZEICHNUNG	ANZAHL (52026 und 52030)	ANZAHL (52027)
1	Bodenplatte	1	1
2	Linke Seitenwand	1	1
3	Rechte Seitenwand	1	1
4	Rückwand	1	1
5	Vorderwand	1	1
6	Schräge	1	1
7	Träger	1	1
8	Hebel	1	1
9	Splint (O-förmig) Ø3	5	5
10	Bolzenschraube M8x20	24	28
11	Unterlegscheibe M8	24	28
12	Mutter M8	24	28
13	Hebestift Ø22x110	1	1
14	Stift Ø22x70	2	2
15	Stift Ø22x85	2	2
16	Bolzenschraube M10x90	1	1
17	Kette	1	1
18	Stift Ø22x150	1	1
19	Unterlegscheibe M22	1	1
20	Feder	1	1
21	Splint (R-förmig) Ø3	5	5
22	Mutter M10x90	1	1

7 ENTSORGUNG

Im Falle der Entsorgung dieses Gerätes wenden Sie sich bitte an die DEMA Vertriebs-GmbH, Ihren lokalen Händler oder einen lokalen Wertstoffverwerter.
Entsorgen Sie das Gerät keinesfalls über den normalen Hausmüll!
Sie leisten damit einen wichtigen Beitrag zur Erhaltung der Umwelt.

8 CE-KONFORMITÄTSERKLÄRUNG

EU-Konformitätserklärung

EU Declaration of Conformity

Hiermit erklären wir,
We herewith declare

DEMA-Vertriebs GmbH
Im Tobel 4, 74547 Übrigshausen, Germany

Dass das nachfolgend bezeichnete Gerät aufgrund seiner Konzipierung und Bauart sowie in der von uns in Verkehr gebrachten Ausführung den einschlägigen, grundlegenden Sicherheits- und Gesundheitsanforderungen den EU-Richtlinien entspricht.

That the following Appliance complies with the appropriate basic safety and health requirements of the EU Directive based on its design and type, as brought into circulation by us.

Bei einer mit uns nicht abgestimmten Änderung des Gerätes verliert diese Erklärung ihre Gültigkeit.

In case of alteration of the machine, not agreed upon by us, this declaration will cease to be valid.

Bezeichnung des Geräts:

Machine Description:

**Heckcontainer Basic
(HC 100B / HC 150B / HC 120B)**

Artikel-Nr.:

Article-No.:

52026 / 52027 / 52030

Einschlägige EU-Richtlinien:

EU-Directives:

2006/42/EG

Angewandte harmonisierte Normen:

Applicable harmonized standards:

EN 12100:2010

Ort:

Place:

Übrigshausen

Datum:

Date:

20.06.2023

Herstellerunterschrift:

Authorised Signature:



Angaben zum Unterzeichner:

Title of Signatory:

Hr. Abendschein, Geschäftsführer