



HYDRAULICKÝ VÁLEC 8 T

OBJ. Č. 18050



PŘED PRVNÍM POUŽITÍM SI DŮKLADNĚ PŘEČTĚTE NÁVOD K OBSLUZE A BEZPEČNOSTNÍ POKYNY!

**DEMA-VERTRIEBS GMBH • IM TOBEL 4 • 74547 ÜBRIGSHAUSEN
WWW.FIXVERSAND.DE**

© DEMA VERTRIEBS-GMBH

POSLEDNÍ AKTUALIZACE: 12.02.2008

Obsah

1 BEZPEČNOSTNÍ POKYNY	3
2 OBSLUHA	3
2-1 zvedání a spouštění	3
3 ÚDRŽBA	4
3-1 naplnění hydraulického oleje	4
3-2 odvzdušnění	4
4 TECHNICKÉ ÚDAJE	4
5 VÝKRES JEDNOTLIVÝCH DÍLŮ	5
6 SEZNAM DÍLŮ	5

1 BEZPEČNOSTNÍ POKYNY

- Před uvedením do provozu zkontrolujte, zda je přístroj kompletní, funkční a těsný!
- Nikdy neuvádějte do provozu vadný či nefunkční přístroj! Kontaktujte výrobce či nechte přístroj zkontrolovat a případně opravit kvalifikovaným mechanikem. Při opravách používejte výhradně originální díly.
- Pracujte vždy obezřetně a s nezbytnou opatrností!
- V žádném případě nepoužívejte nadměrnou sílu!
- Pracoviště udržujte čisté a pracujte vždy při dobrém osvětlení.
- Hydraulický válec skladujte na suchém místě.
- Hydraulický válec nezatěžujte víc, než dovoluje předepsaná maximální nosnost.
- Nikdy se nepokoušejte hydraulický válec měnit či upravovat.
- Při práci s hydraulickým válcem nenoste volný oděv či šperky. Máte-li dlouhé vlasy, noste sítku na vlasy.
- Při všech pracích s vozovým zvedákem noste vždy odpovídající ochranné pomůcky, např. nevodivý ochranný oděv, neklouzavou pracovní obuv, rukavice, ochranné brýle, chrániče uší atd.
- Děti držte mimo dosah hydraulického válce.
- Dbejte na to, aby stál hydraulický válec vždy svisle. Nikdy se nepokoušejte vyrovnat hydraulický válec pod zatížením.
- Během práce nenechávejte hydraulický válec nikdy bez dozoru.
- Dbejte na to, aby se při netěsnosti nedostal hydraulický olej do přímého tělesného kontaktu. Může to způsobit úrazy.
- Hydraulický válec instalujte vždy na vodorovném a stabilním podkladu. Musí být zajištěno, že je podklad dostatečně stabilní, aby bezpečně unesl zvedané břemeno.
- Hydraulický válec byl vyvinut výhradně ke svislému zvedání břemen. Po zvednutí břemene musí být toto zajištěno např. vhodnými podpěrkami.
- Pod zvednuté břemeno nestrkejte žádné části těla.

2 OBSLUHA

- Hydraulický válec nepoužívejte nikdy bez hydraulického oleje.
- Před prvním použitím zkontrolujte podle seznamu dílů a výkresu jednotlivých dílů, zda Vám byly dodány všechny díly.
- Páku (26) strčte do úchyty páky (27).

2-1 ZVEDÁNÍ A SPOUŠTĚNÍ

- Ke zvedání hydraulického válce otáčejte odbrzdovač (18) ve směru hodinových ručiček tak, až se zavře ventil.
- Páku (26) pohybujte nahoru a dolů, tak vypumpujete hydraulický válec do požadované výšky.
- Aby mohl hydraulický válec sjet dolů, otáčejte odbrzdovačem (18) proti směru hodinových ručiček. Přitom dbejte, aby se pod spouštěným břemenem nic nenacházelo!

3 ÚDRŽBA

3-1 NAPLNĚNÍ HYDRAULICKÉHO OLEJE

- Odbrzďovač (18) otácejte proti směru hodinových ručiček tak, aby píst (6) sjel zcela dolů.
- Vyjměte olejovou zátku (11) olejové komory (10). Nyní nalijte vhodný hydraulický olej. Dodržujte max. velikost náplně!

3-2 ODVZDUŠNĚNÍ

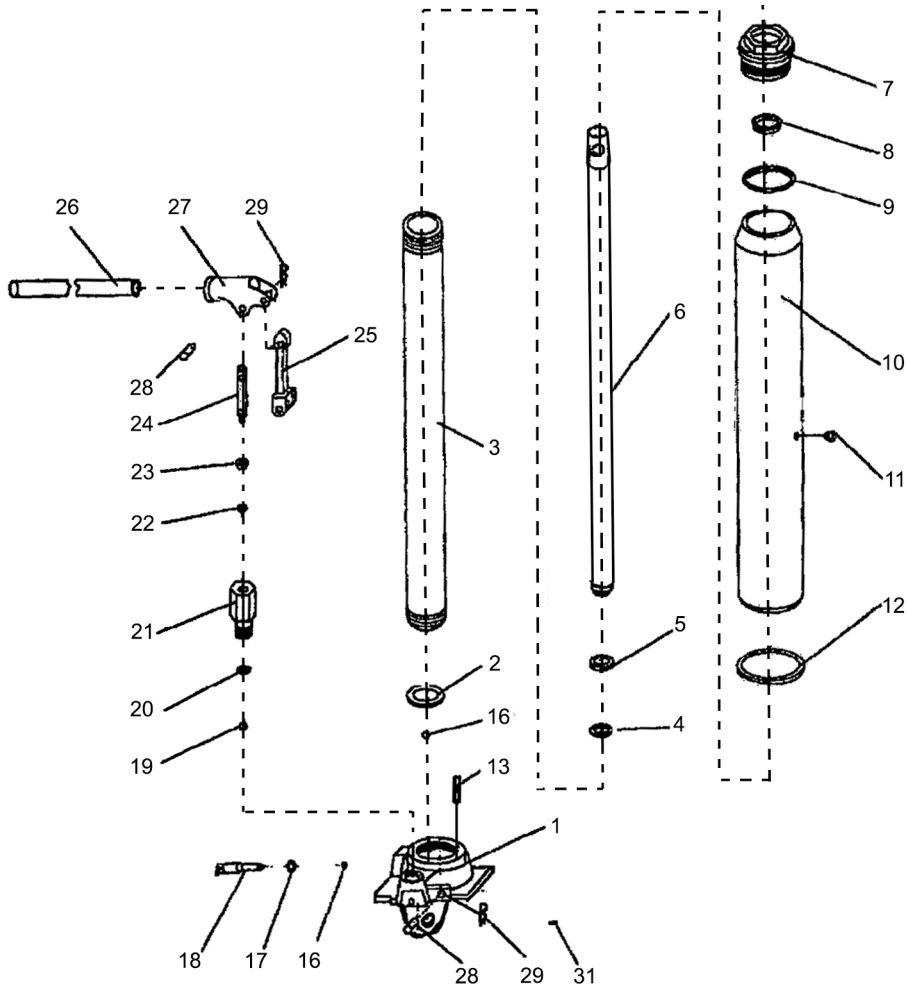
Pokud hydraulický válec nepracuje již efektivně, může to být způsobeno vzduchem v systému. K vypuštění vzduchu ze systému dodržujte následující kroky.

- Dbejte na to, aby se hydraulický válec nenacházel pod zatížením.
- Vyjměte olejovou zátku (11).
- Páku (26) pohybujte tak dlouho, až se hydraulický válec nachází v nejvyšší poloze. Poté otevřete odbrzďovač (18). Páku (26) pusťte, v důsledku čehož píst hydraulického válce zajede. Toto několikrát zopakujte, aby byl vypuštěn všechen vzduch.
- Pokud se na vrchním konci olejové komory (10) nachází hydraulický olej, olejovou zátku opět připevněte. Odvzdušňovací proces je nyní ukončen.
- Nyní hydraulický válec otestujte, abyste zjistili, zda správně funguje. Použijte jej jen tehdy, funguje-li bezvadně.

4 TECHNICKÉ ÚDAJE

Povrch	Vypálený lak
Max. nosnost	8 t
Max. výška	1130 mm
Min. výška	609,6 mm
Délka zdvihu	488,9 mm
Průměr hřídele	33,3 mm
Průměr čepu	16 mm
Max. velikost náplně	812 ml
Hmotnost	17,2 kg

5 VÝKRES JEDNOTLIVÝCH DÍLŮ



6 SEZNAM DÍLŮ

Č.	Popis	Ks
1	Tělo ventilu	1
2	Měděný kotouč	1
3	Válec	1
4	O-kroužek	1
5	Úchyt O-kroužku	1
6	Píst	1
7	Vrchní matice	1
8	O-kroužek	1
9	Těsnění	1
10	Olejová komora	1
11	Olejová zátka	1
12	Těsnící kroužek	1
13	Trubka	1
16	Ocelová kulička	2

Č.	Popis	Ks
17	Těsnící kroužek	1
18	Odbrzďovací ventil	1
19	Ocelová kulička	1
20	Měděný kotouč	1
21	Pumpovací válec	1
22	O-kroužek	1
23	Opěrný kroužek	1
24	Zdvihátko	1
25	Připojovací svorník	1
26	Páka	1
27	Úchyt páky	1
28	Svorník	3
29	Závlačka	3
30	Šroub	1