



SCHLAUCHWAGEN

„Amazonas“

ARTIKEL-NR. 50225



**LESEN SIE DIE BEDIENUNGSANLEITUNG UND DIE SICHERHEITSHINWEISE
VOR DER ERSTEN VERWENDUNG GRÜNDLICH DURCH!**

**DEMA-VERTRIEBS GMBH • IM TOBEL 4 • 74547 ÜBRIGSHAUSEN
WWW.DEMA-VERTRIEB.COM**

© DEMA VERTRIEBS-GMBH

LETZTE AKTUALISIERUNG: 30.03.2021

Inhaltsverzeichnis

1 SICHERHEITSHINWEISE	3
1-1 Bestimmungsgemäße Verwendung	3
2 MONTAGE & AUFBAU	4
3 TEILELISTE	5
4 WARTUNG.....	6
5 ENTSORGUNG	6
6 TECHNISCHE DATEN	6

1 SICHERHEITSHINWEISE

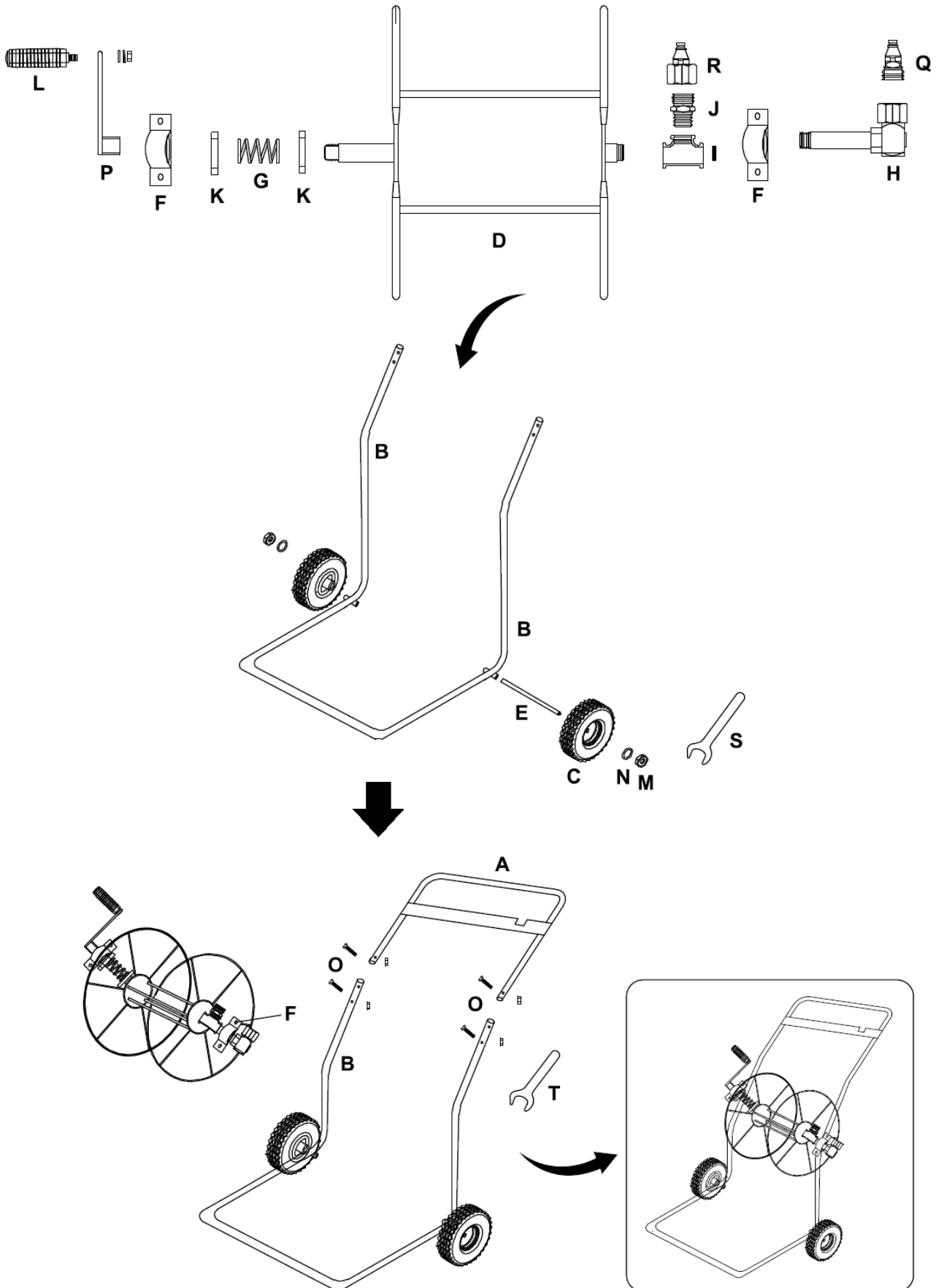
- Änderungen die dem technischen Fortschritt dienen, können ohne Vorankündigung vom Hersteller getätigt werden und sind eventuell in der Bedienungsanleitung noch nicht berücksichtigt.
- Kontrollieren Sie das Gerät vor Inbetriebnahme auf Vollständigkeit, Funktion und Dichtheit!
- Nehmen Sie niemals ein defektes oder funktionsunfähiges Gerät in Betrieb! Kontaktieren Sie den Hersteller oder lassen Sie das Gerät von einem qualifizierten Mechaniker kontrollieren.
- Arbeiten Sie immer mit Bedacht und der nötigen Vorsicht!
- Wenden Sie auf keinen Fall übermäßige Gewalt an!
- Halten Sie Kinder und unbeteiligte Dritte vom Arbeitsbereich fern.
- Arbeiten Sie niemals, wenn Sie müde sind oder unter dem Einfluss von Drogen, Medikamenten oder Alkohol stehen.
- Verwahren Sie Verpackungsteile (Folien, Plastikbeutel, Styropor, etc.) nur an Orten auf, die Kindern insbesondere Säuglingen nicht zugänglich sind, da Verpackungsteile oft nicht erkennbare Gefahren bergen (z. B. Erstickungsgefahr).

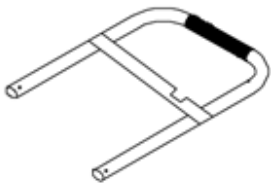
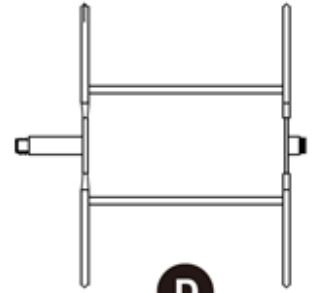
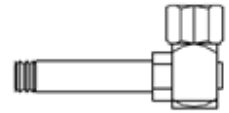
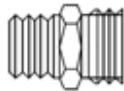
1-1 BESTIMMUNGSGEMÄßE VERWENDUNG

- Der Schlauchwagen eignet sich zum Aufrollen von Gartenschläuchen bis zu einer max. Länge von ca. 45 m (Stärke: 5/8").
- Der Schlauchwagen eignet sich nicht zum Aufrollen von gasführenden Schläuchen.

2 MONTAGE & AUFBAU

- Verwenden Sie die nachfolgenden Montagezeichnungen und die Teileliste (Kap 3) als Aufbauhilfe.



3 TEILELISTE**A****B****C****D****E****F****G****H****I****J****K****L****M****N****O****P****Q****R**

4 WARTUNG

- Schmieren Sie regelmäßig alle beweglichen Teile mit einem geeigneten Schmiermittel.
- Benutzen Sie für die Reinigung nur Wasser und milde Reinigungsmittel.
- Lassen Sie das in dem Schlauch befindliche Wasser nach jeder Nutzung immer komplett abfließen.
- Sollte der Schlauchanschluss undicht sein, montieren Sie diesen ab und überprüfen Sie die Dichtungen bzw. ob die Schläuche fest angeschlossen sind.
- Lagern Sie den Schlauchwagen an einem sauberen, trockenen und frostsicheren Ort.

5 ENTSORGUNG

Im Falle der Entsorgung dieses Gerätes wenden Sie sich bitte an die DEMA Vertriebs-GmbH, Ihren lokalen Händler oder einen lokalen Wertstoffverwerter.

Führen Sie das Gerät keinesfalls einer kommunalen Sammelstelle zu!

Entsorgen Sie das Gerät keinesfalls über den normalen Hausmüll!

Sie leisten damit einen wichtigen Beitrag zur Erhaltung der Umwelt.

6 TECHNISCHE DATEN

Schlauchanschluss	1/2"
Schlauchkapazität	ca. 45m (bei Ø 5/8")
Reifen	8" x 1,75
Gewicht	ca. 8 kg