



# DEICHSELBOX DSB45

**ARTIKEL-NR. 24554**

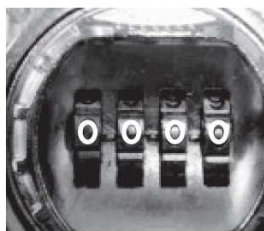


**LESEN SIE DIE BEDIENUNGSANLEITUNG UND DIE SICHERHEITSHINWEISE  
VOR DER ERSTEN VERWENDUNG GRÜNDLICH DURCH!**

**DEMA-VERTRIEBS GMBH • IM TOBEL 4 • 74547 ÜBRIGSHAUSEN  
[WWW.DEMA-VERTRIEB.COM](http://WWW.DEMA-VERTRIEB.COM)**

**© DEMA VERTRIEBS-GMBH**

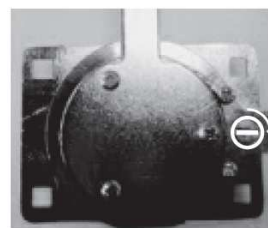
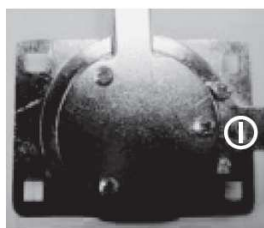
Öffnen Sie das Schloss der Deichselbox,  
Anfangskombination ist “0000”



Nun die Zunge des Schlosses  
anheben (verriegelt)

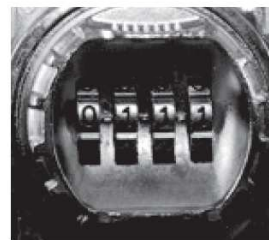


Drehen Sie die Schraube  
um 90° nach rechts

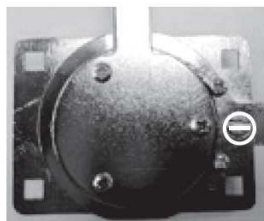


Stellen Sie nun eine eindeutige ausgewählte  
Kombination auf der Vorderseite des Schlosses ein.

**ACHTUNG:** Bewahren Sie den Code gut auf! Unsere  
Serviceabteilung hat keine Möglichkeit das Schloss ohne  
Ihre Kombination zu öffnen!



Drehen Sie die Schraube wieder in ihre  
ursprüngliche Position



## Technische Daten

MATERIAL	PP
VOLUMEN	45 L
SCHUTZART	IP55
ABMESSUNGEN	68 x 31 x 34 cm
GEWICHT	4,1 kg