



HEBELZUG / FLASCHENZUG 0,75 TO. 2M KETTE

HZ 750/2 M

ARTIKEL-NR. 24558



**LESEN SIE DIE BEDIENUNGSANLEITUNG UND DIE SICHERHEITSHINWEISE
VOR DER ERSTEN VERWENDUNG GRÜNDLICH DURCH!**

**DEMA-VERTRIEBS GMBH • IM TOBEL 4 • 74547 ÜBRIGSHAUSEN
WWW.DEMA-VERTRIEB.COM**

© DEMA VERTRIEBS-GMBH

Inhaltsverzeichnis

1 SICHERHEITSHINWEISE.....	3
1-1 Bestimmungsgemäße Verwendung	3
1-2 Piktogrammläuterung.....	3
2 MONTAGE & AUFBAU	4
3 WARTUNG	4
4 ENTSORGUNG	4
5 TECHNISCHE DATEN.....	4
6 EXPLOSIONSZEICHNUNG.....	5
7 TEILELISTE	5
8 CE-KONFORMITÄTSERKLÄRUNG	6


1 SICHERHEITSHINWEISE

- Änderungen die dem technischen Fortschritt dienen, können ohne Vorankündigung vom Hersteller getätigt werden und sind eventuell in der Bedienungsanleitung noch nicht berücksichtigt.
- Kontrollieren Sie das Gerät vor jeder Inbetriebnahme auf Vollständigkeit und Funktion, achten Sie vor allem darauf, dass die Bremse richtig funktioniert.
- Nehmen Sie niemals ein defektes oder funktionsunfähiges Gerät in Betrieb! Kontaktieren Sie den Hersteller oder lassen Sie das Gerät von einem qualifizierten Mechaniker kontrollieren.
- Versichern Sie sich immer, dass der Haken des Flaschenzuges immer ordnungsgemäß und sicher mit der Last verbunden ist.
- Arbeiten Sie immer mit Bedacht und der nötigen Vorsicht!
- Wenden Sie auf keinen Fall übermäßige Gewalt an!
- Arbeiten Sie niemals unter gehobenen Lasten.
- Verwenden Sie nie mehrere Flaschenzüge auf einmal, um eine einzige Ladung zu heben.
- Überschreiten Sie niemals die maximale Hublast.
- Verwenden Sie den Flaschenzug nicht zum Ziehen von Lasten auf dem Boden.
- Achten Sie auf freien Lauf der Kette (keine Knicke, Verdrehungen usw.).
- Überprüfen Sie regelmäßig alle Teile des Flaschenzuges, tauschen Sie umgehend defekte oder beschädigte Teile aus!
- Achten Sie immer darauf, dass beim Arbeitsvorgang niemals Körperteile in Gefahrenbereiche gelangen können.
- Tragen Sie bei der Verwendung des Hebelzugs keine lose Kleidung oder losen Schmuck, bei langen Haaren tragen Sie gegebenenfalls ein Haarnetz. All dies könnte sich in bewegliche Teile wickeln und Verletzungen hervorrufen.
- Wenn sich die Kette nicht leicht bewegen lässt, beenden Sie das Ziehen an der Kette und kontrollieren Sie den Flaschenzug auf einwandfreie Funktion.
- Halten Sie Kinder und unbeteiligte Dritte vom Arbeitsbereich fern!
- Arbeiten Sie niemals wenn Sie müde sind oder unter dem Einfluss von Alkohol, Drogen, Medikamente oder sonstigen Rauschmitteln stehen!
- Verwahren Sie Verpackungsteile (Folien, Plastikbeutel, Styropor, etc.) nur an Orten auf, die Kindern insbesondere Säuglingen nicht zugänglich sind, da Verpackungsteile oft nicht erkennbare Gefahren bergen (z. B. Erstickungsgefahr).

1-1 BESTIMMUNGSGEMÄßE VERWENDUNG

- Der Flaschenzug eignet sich zum Anheben und Senken von Lasten bis max. 750 kg.
- Der Flaschenzug eignet sich nicht zum Heben und Senken von Personen, Tieren oder Gefahrstoffen.
- Der Flaschenzug eignet sich nicht zum permanenten Halten von Lasten!

1-2 PIKTOGRAMMERLÄUTERUNG

	Lesen Sie vor der ersten Verwendung die Bedienungsanleitung!
---	--

2 MONTAGE & AUFBAU

- Der Kettenflaschenzug wird komplett vormontiert geliefert.
- Schmieren Sie die Kette vor dem Einsatz ein wenig mit einem geeigneten Schmierstoff ein.
- Vergewissern Sie sich vor dem ersten Einsatz, dass die Kette nicht verdreht ist.

3 WARTUNG

- Entfernen Sie jeglichen Schmutz vom Flaschenzug und bewahren Sie ihn an einem trockenen Platz auf, um ihn vor Rost und Korrosion zu schützen.
- Schmieren Sie alle beweglichen Teile mindestens einmal jährlich mit einem geeigneten Schmierfett ein.
- Kontrollieren Sie alle Teile des Hebelzugs vor jeder Verwendung auf Korrosion, Materialermüdung und Beschädigungen!

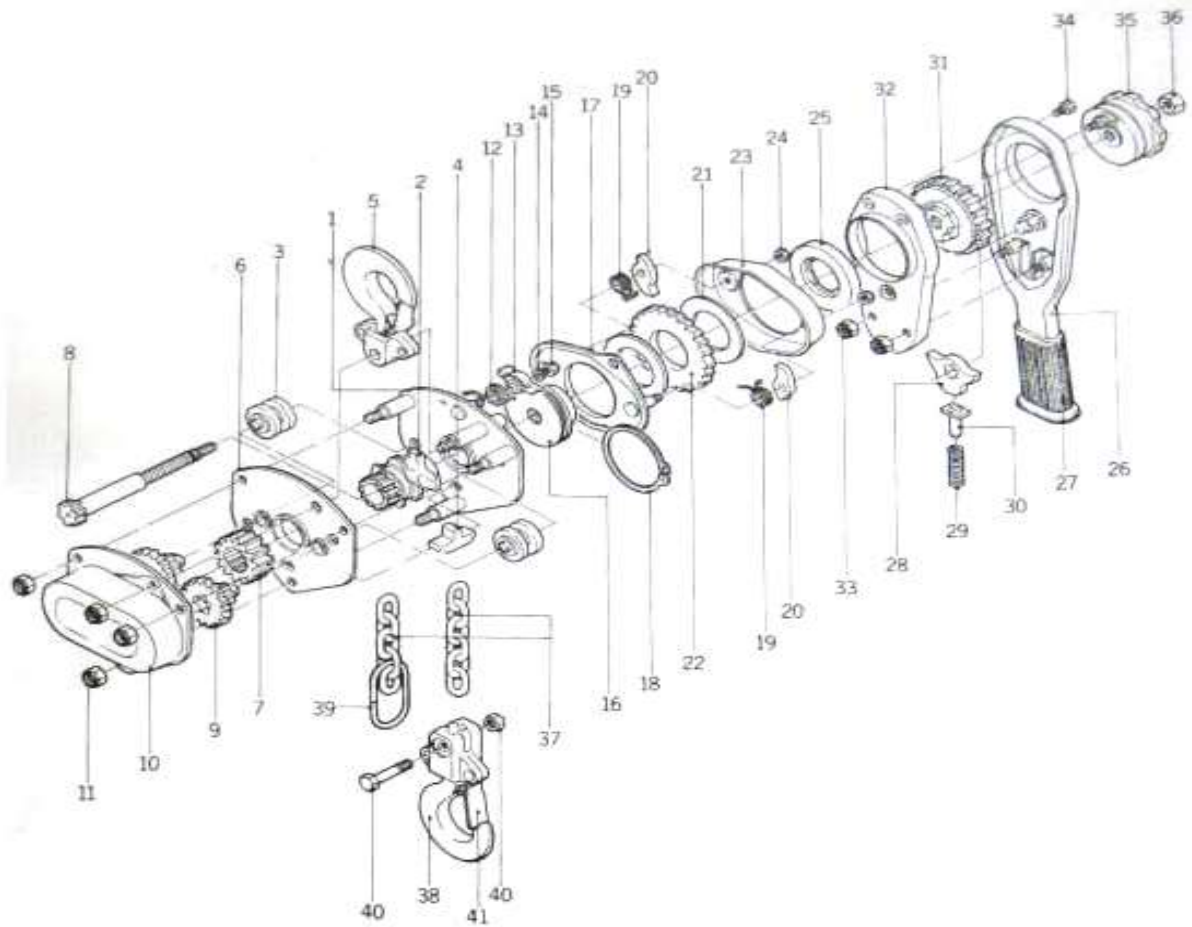
4 ENTSORGUNG

Im Falle der Entsorgung dieses Gerätes wenden Sie sich bitte an die DEMA Vertriebs-GmbH, Ihren lokalen Händler oder einen lokalen Wertstoffverwerter. Führen Sie das Gerät keinesfalls einer kommunalen Sammelstelle zu! Entsorgen Sie das Gerät keinesfalls über den normalen Hausmüll! Sie leisten damit einen wichtigen Beitrag zur Erhaltung der Umwelt.

5 TECHNISCHE DATEN

Maximal Belastung	0,75 Tonnen
Kettenlänge	2 m
Kettglieder	6 mm
Maße (LxBxH)	ca. 48x12x15 cm
Gewicht	ca. 7 kg

6 EXPLOSIONSZEICHNUNG



7 TEILELISTE

NR	BEZEICHNUNG
1	Seitenplatte 1
2	Laderolle
3	Führungsrolle
4	Kettenstripper
5	Oberer Haken
6	Seitenplatte 2
7	Zahnrad (1)
8	Ritzelwelle
9	Zahnrad (2,3)
10	Zahnradgehäuse
11	Mutter
12	Haltering
13	Sperrklaue
14	Unterlegscheibe
15	U-Mutter
16	Hub
17	Halteplatte
18	Schnapping
19	Feder (Bremse)
20	Sperrnase
21	Bremsscheibe

NR	BEZEICHNUNG
22	Ratschengetriebe
23	Bremsenabdeckung
24	U-Mutter
25	Bremslager
26	Hebelgehäuse
27	Griff
28	Wechselklaue
29	Feder
30	Stift
31	Wechsel-Zahnrad
32	Hebel-Abdeckung
33	Mutter
34	Bolzenschraube
35	Haltering
36	Ritzelmutter
37	Kette
38	Lasthaken
39	End-Gliedstück
40	Mutter
41	Sperrriegel

8 CE-KONFORMITÄTSERKLÄRUNG

EU-Konformitätserklärung

EU Declaration of Conformity

Hiermit erklären wir,
We herewith declare

DEMA-Vertriebs GmbH
Im Tobel 4, 74547 Übrigshausen, Germany

Dass das nachfolgend bezeichnete Gerät aufgrund seiner Konzipierung und Bauart sowie in der von uns in Verkehr gebrachten Ausführung den einschlägigen, grundlegenden Sicherheits- und Gesundheitsanforderungen der EU-Richtlinien entspricht.

That the following Appliance complies with the appropriate basic safety and health requirements of the EU Directive based on its design and type, as brought into circulation by us.

Bei einer mit uns nicht abgestimmten Änderung des Gerätes verliert diese Erklärung ihre Gültigkeit.

In case of alteration of the machine, not agreed upon by us, this declaration will cease to be valid.

Bezeichnung des Geräts:
Machine Description:

Hebelzug / Flaschenzug 0,75to. 2m Kette

Artikel-Nr.:
Article-No.:

24558

Einschlägige EU-Richtlinien:
EU-Directives:

2006/42/EG

Angewandte harmonisierte Normen:
Applicable harmonized standards:

EN 13157+A1:2009

Dokumentenverantwortlicher:
Responsible for Documents:

R. Gut
Birkichstrasse 8
74549 Wolpertshausen

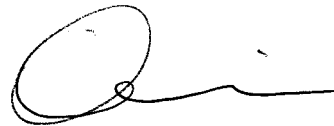
Ort:
Place:

Übrigshausen

Datum:
Date:

03.11.2014

Herstellerunterschrift:
Authorised Signature:



Angaben zum Unterzeichner:
Title of Signatory:

Hr. Abendschein, Geschäftsführer