



DRUCKLUFT KAROSSERIESCHERE / BLECHSCHERE

KS 12 DL

ARTIKEL-NR. 94139



**LESEN SIE DIE BEDIENUNGSANLEITUNG UND DIE SICHERHEITSHINWEISE
VOR DER ERSTEN VERWENDUNG GRÜNDLICH DURCH!**

**DEMA-VERTRIEBS GMBH • IM TOBEL 4 • 74547 ÜBRIGSHAUSEN
WWW.DEMA-VERTRIEB.COM**

© DEMA VERTRIEBS-GMBH

Inhaltsverzeichnis

1 SICHERHEITSHINWEISE	3
1-1 Bestimmungsgemäße Verwendung	3
2 INBETRIEBNAHME & BEDIENUNG	4
2-1 Inbetriebnahme.....	4
2-2 Bedienung	4
3 WARTUNG	5
4 ENTSORGUNG	5
5 TECHNISCHE DATEN	5
6 EXPLOSIONSZEICHNUNG	6
7 TEILELISTE	6
8 CE-KONFORMITÄTSERKLÄRUNG	7

1 SICHERHEITSHINWEISE

- Änderungen die dem technischen Fortschritt dienen, können ohne Vorankündigung vom Hersteller getätigt werden und sind eventuell in der Bedienungsanleitung noch nicht berücksichtigt.
- Kontrollieren Sie das Gerät vor Inbetriebnahme auf Vollständigkeit, Dichtheit und Funktion.
- Nehmen Sie niemals ein defektes oder funktionsunfähiges Gerät in Betrieb! Kontaktieren Sie den Hersteller oder lassen Sie das Gerät von einer qualifizierten Fachkraft kontrollieren.
- Arbeiten Sie immer mit Bedacht und der nötigen Vorsicht!
- Wenden Sie auf keinen Fall übermäßige Gewalt an!
- Verwenden Sie eine Sicherheitsausrüstung. Tragen Sie immer eine Schutzbrille mit Seitenschutz, Gehörschutz, einen Sicherheitshelm und Sicherheitsschuhe!
- Arbeiten Sie immer in gut ausgeleuchteten Örtlichkeiten.
- Achten Sie immer darauf, dass beim Arbeitsvorgang niemals Körperteile oder Kleidungsstücke in Gefahrenbereiche gelangen können!
- Achten Sie auf einen stabilen und sicheren Stand während der Verwendung des Geräts.
- Halten Sie Kinder bzw. unbefugte Dritte von dem Gerät fern!
- Vermeiden Sie ein versehentliches Betätigen des Abzugs bei Nichtnutzung des Geräts bzw. beim Anschluss des Druckluftschlauchs.
- Nehmen Sie keine technischen Veränderungen am Gerät vor, verwenden Sie nur zugelassenes Zubehör.
- Drücken Sie nicht mit übermäßigem Druck das Gerät auf das zu bearbeitende Werkstück, der Rückstoß könnte zu Verletzungen führen!
- Trennen Sie niemals den Druckluftschlauch vom Gerät, während der Bedienhebel des Geräts gedrückt ist!
- Tragen Sie niemals das Gerät am Druckluftschlauch.
- Überschreiten Sie niemals den zulässigen Arbeitsdruck von 6,3 bar.
- Verwenden Sie nur Druckluft als Druckquelle, niemals Gase wie z.B. reinen Sauerstoff.
- Trennen Sie die Druckluftzufuhr von dem Gerät, wenn dieses nicht in Betrieb ist.
- Betreiben Sie die Maschine nicht, wenn Sie müde sind oder unter dem Einfluss von Alkohol, Drogen, Medikamente oder sonstigen Rauschmitteln stehen.
- Verwahren Sie Verpackungsteile (Folien, Plastikbeutel, Styropor, etc.) nur an Orten auf, die Kindern insbesondere Säuglingen nicht zugänglich sind! Da Verpackungsteile oft nicht erkennbare Gefahren bergen (z. B. Erstickungsgefahr).

1-1 BESTIMMUNGSGEMÄßE VERWENDUNG

- Das Gerät eignet sich für Scherarbeiten an Metallwerkstücken bis zu einer maximalen Stärke von 1,3 bzw. 1,6 mm.
-

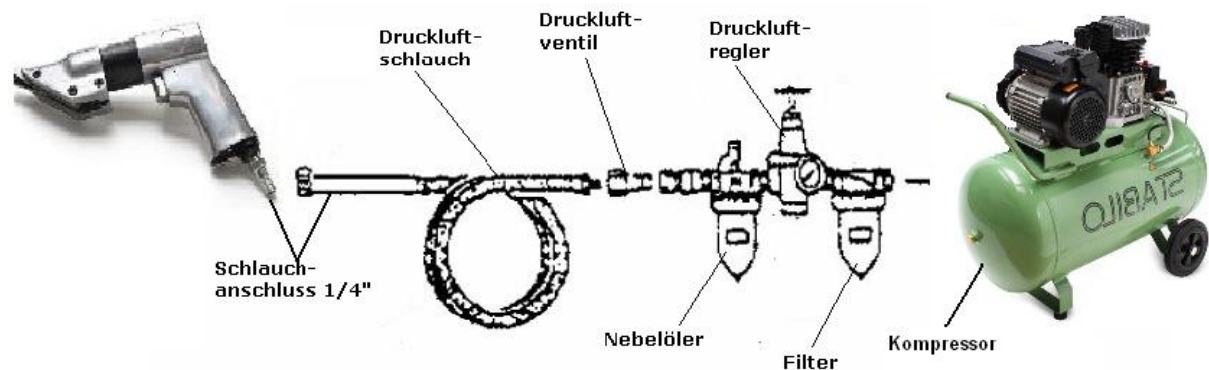
2 INBETRIEBNAHME & BEDIENUNG

2-1 INBETRIEBNAHME

- Das Gerät wird komplett vormontiert ausgeliefert.
- Um das Gerät in Betrieb zu nehmen, benötigen Sie einen Druckluftkompressor (nicht im Lieferumfang enthalten).
- Vergewissern Sie sich, dass der Kompressor ausgeschaltet ist.
- Schmieren Sie den Druckluftanschluss der Druckluftschere mit einigen Tropfen von einem für Hydraulikgeräte geeigneten Schmierstoff ein.
- Schließen Sie den Druckluftschlauch an den Druckluftanschluss des Geräts an.

TIPP: Optional können Sie auch einen Nebelöler zwischen Kompressor und Druckluftschere schalten, dieser hilft dabei, die Lebensdauer des Geräts zu verlängern (nicht im Lieferumfang enthalten).

Verwenden sie als Anschlusshilfe das folgende Schema:



- Verbinden Sie den Kompressor mit einer geeigneten Steckdose.
- Drehen Sie den Druckluftregulator des Kompressors auf die niedrigste Stufe.
- Schalten Sie den Kompressor ein.
- Stellen Sie den Druck auf max. 6,3 bar ein.

2-2 BEDIENUNG

- Spannen Sie, falls möglich, das zu bearbeitende Werkstück ein, bevor Sie mit dem Schervorgang beginnen. Beachten Sie die maximale Bearbeitungsdicke des Materials (siehe auch Kap. 6).
- Ziehen Sie an dem Abzug der Bleischere, um diese zu aktivieren und beginnen Sie, das Werkstück zu bearbeiten.
- Drücken Sie nicht zu stark mit der Schere gegen das Werkstück, dies könnte zu Vibrationen bzw. zu einem unkontrollierten Rückstoß führen.
- Lassen Sie nach Beendigung des Schervorgangs den Abzug los und trennen Sie das Gerät von dem Druckluftanschluss.
- Drücken Sie nach der Trennung der Druckluftquelle den Bedienhebel einige Male, um die sich im Gerät befindliche Rest-Druckluft entweichen zu lassen.

TIPP: Durch das Regulieren des Drucks an dem Kompressor, können Sie die Umdrehungszahl der Schere variieren. Überschreiten Sie jedoch nicht den max. Arbeitsdruck (siehe Kap. 6)!

3 WARTUNG

- Führen Sie sämtlichen Wartungsarbeiten nur bei getrennter Druckluftversorgung aus!
- Schmieren Sie die Druckluftanschlüsse nach jeder Nutzung mit einem geeigneten Schmiermittel ein.
- Vergewissern Sie sich vor jedem Gebrauch, dass sich keine Kondensflüssigkeit in den Druckluftschläuchen befindet.
- Wischen Sie das Gerät mit einem trockenen, sauberen Tuch ab.
- Entfernen Sie etwaige Rückstände an dem Druckluftanschluss. Verwenden Sie hierzu z.B. eine Druckluftpistole.
- Verwenden Sie für die Reinigung niemals aggressive Reinigungsmittel!
- Überprüfen Sie die Klingen regelmäßig auf Beschädigungen, Korrosion und einen festen Sitz! Tauschen Sie gegebenenfalls dieses aus.
- Lagern Sie das Gerät abgedeckt an einem trockenen, sauberen und frostsicheren Ort.

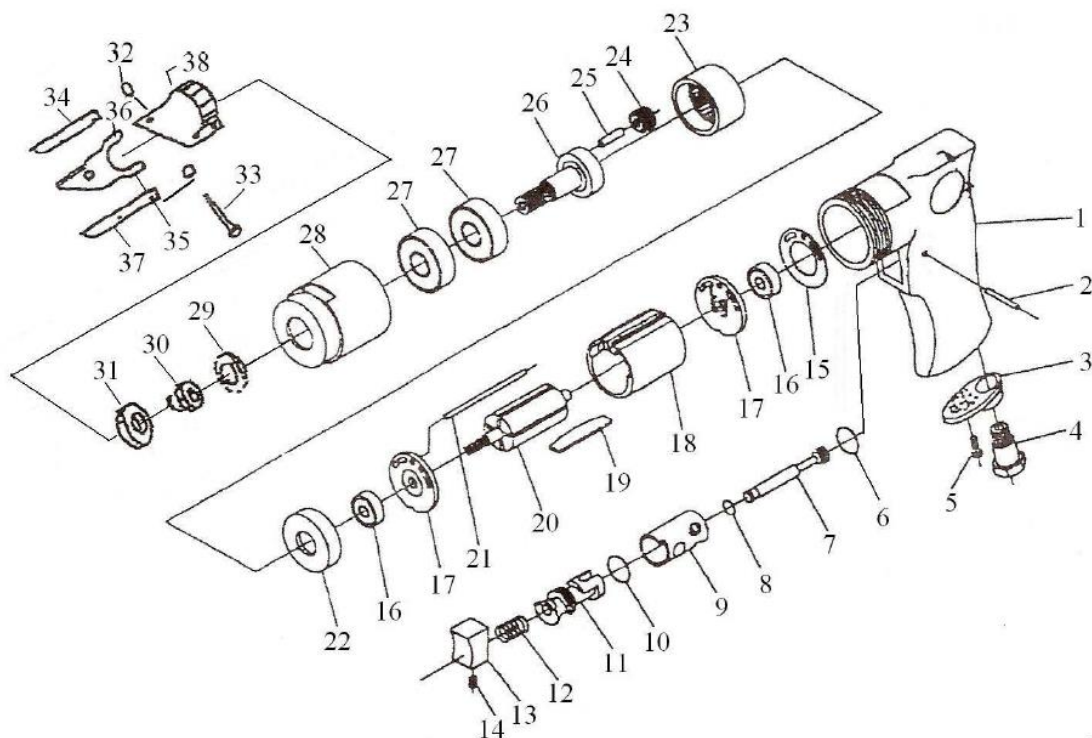
4 ENTSORGUNG

Im Falle der Entsorgung dieses Gerätes wenden Sie sich bitte an die DEMA Vertriebs-GmbH, Ihren lokalen Händler oder einen lokalen Wertstoffverwerter. Führen Sie das Gerät keinesfalls einer kommunalen Sammelstelle zu! Entsorgen Sie das Gerät keinesfalls über den normalen Hausmüll! Sie leisten damit einen wichtigen Beitrag zur Erhaltung der Umwelt.

5 TECHNISCHE DATEN

Max. Betriebsdruck	6,3 bar / 0,63 Mpa
Druckluftverbrauch	ca. 185 Liter/Min
Max. Blechstärke Stahl/Aluminium	1,2 / 1,6 mm
Druckluftanschluss	1/4" Schraubanschluss / 3/8" Stecknippel
Schnittbreite	5,5 mm
Umdrehungen	ca. 2000 U/min
Maße (LxBxH)	220 x 40 x 210 mm
Gewicht	ca. 1,3 kg

6 EXPLOSIONSZEICHNUNG



7 TEILELISTE

NR	BEZEICHNUNG	STK	NR	BEZEICHNUNG	STK
001	Gehäuse	1	020	Rotor	1
002	Federstift	1	021	Stift	1
003	Abluftdeflektor	1	022	Distanzstück	1
004	Druckluftanschluss	1	023	Innengetriebe	1
005	Schraube	2	024	Planetengetriebe	3
006	O-Ring	1	025	Stift	3
007	Ventilstange	1	026	Arbeitsspindel	1
008	O-Ring	1	027	Kugellager	2
009	Ventilbuchse	1	028	Spannmutter	1
010	O-Ring	1	029	Unterlegscheibe	1
011	Umkehrbuchse	1	030	Exzentermutter	1
012	Feder	1	031	Kugellager	1
013	Abzug	1	032	Feststellmutter	3
014	Schraube	1	033	Feststellschraube	3
015	Dichtungsscheibe	1	034	Linke Klinge	1
016	Kugellager	2	035	Buchse	2
017	Endplatte	2	036	Mittlere Klinge	1
018	Zylinder	1	037	Rechte Klinge	1
019	Rotorklinge	5	038	Klingengehäuse	1

8 CE-KONFORMITÄTSERKLÄRUNG

EU-Konformitätserklärung

EU Declaration of Conformity

Hiermit erklären wir,
We herewith declare

DEMA-Vertriebs GmbH
Im Tobel 4, 74547 Übrigshausen, Germany

Dass das nachfolgend bezeichnete Gerät aufgrund seiner Konzipierung und Bauart sowie in der von uns in Verkehr gebrachten Ausführung den einschlägigen, grundlegenden Sicherheits- und Gesundheitsanforderungen den EU-Richtlinien entspricht.

That the following Appliance complies with the appropriate basic safety and health requirements of the EU Directive based on its design and type, as brought into circulation by us.

Bei einer mit uns nicht abgestimmten Änderung des Gerätes verliert diese Erklärung ihre Gültigkeit.

In case of alteration of the machine, not agreed upon by us, this declaration will cease to be valid.

Bezeichnung des Geräts:
Machine Description:

Druckluft-Blechscherer KS 12 DL

Artikel-Nr.:
Article-No.:

94139

Einschlägige EU-Richtlinien:
EU-Directives:

2006/42/EG

Angewandte harmonisierte Normen:
Applicable harmonized standards:

EN 11148-11:2011

Dokumentenverantwortlicher:
Responsible for Documents:

Romeo Gut
Birkichstrasse 8
74549 Wolpertshausen

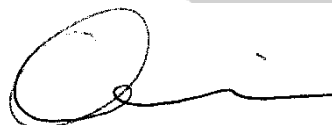
Ort:
Place:

Übrigshausen

Datum:
Date:

11.06.2021

Herstellerunterschrift:
Authorised Signature:



Angaben zum Unterzeichner:
Title of Signatory:

Hr. Abendschein, Geschäftsführer