

Version: N1

---



# MOTORRADHEBER MANUELL 500 KG

## MH 500M

ARTIKEL-NR. 24404



**LESEN SIE DIE BETRIEBUNGSANLEITUNG UND DIE SICHERHEITSHINWEISE  
VOR DER ERSTEN VERWENDUNG GRÜNDLICH DURCH!**

**DEMA-VERTRIEBS GMBH • IM TOBEL 4 • 74547 ÜBRIGSHAUSEN  
WWW.DEMA-VERTRIEB.COM**

**© DEMA VERTRIEBS-GMBH**

---

LETZTE AKTUALISIERUNG: 10.02.2022

# Inhaltsverzeichnis

|   |          |
|---|----------|
| <b>1 SICHERHEITSHINWEISE.....</b>             | <b>3</b> |
| <b>1-1 Bestimmungsgemäße Verwendung .....</b> | <b>3</b> |
| <b>1-2 Piktogrammläuterung.....</b>           | <b>4</b> |
| <b>2 MONTAGE &amp; AUFBAU .....</b>           | <b>4</b> |
| <b>3 BEDIENUNG .....</b>                      | <b>4</b> |
| <b>4 WARTUNG .....</b>                        | <b>5</b> |
| <b>5 ENTSORGUNG .....</b>                     | <b>5</b> |
| <b>6 TECHNISCHE DATEN.....</b>                | <b>5</b> |
| <b>7 EXPLOSIONSZEICHNUNG.....</b>             | <b>6</b> |
| <b>8 TEILELISTE .....</b>                     | <b>6</b> |
| <b>9 CE-KONFORMITÄTSERKLÄRUNG .....</b>       | <b>7</b> |

# 1 SICHERHEITSHINWEISE

- Änderungen die dem technischen Fortschritt dienen, können ohne Vorankündigung vom Hersteller getätigt werden und sind eventuell in der Bedienungsanleitung noch nicht berücksichtigt.
- Kontrollieren Sie das Gerät vor Inbetriebnahme auf Vollständigkeit und Funktion!
- Nehmen Sie niemals ein defektes oder funktionsunfähiges Gerät in Betrieb! Kontaktieren Sie den Hersteller oder lassen Sie das Gerät von einem qualifizierten Mechaniker kontrollieren.
- Arbeiten Sie immer mit Bedacht und der nötigen Vorsicht!
- Wenden Sie auf keinen Fall übermäßige Gewalt an!
- Überschreiten Sie niemals die maximale Belastung!
- Achten Sie darauf, dass das Werkzeug fest auf einem stabilen und waagerechten Untergrund platziert ist, der für das Gewicht des Aggregates und der zu bearbeitenden Teile ausgelegt ist!
- Verwenden Sie das Gerät niemals als Motorradbühne!
- Benutzen Sie bei all Ihren Arbeiten immer eine entsprechende Schutzausrüstung (z. B. Gehörschutz, Arbeitshandschuhe, Arbeitsschuhe, Schutzbrille, usw.).
- Tragen Sie bei allen Arbeiten keine lose Kleidung oder losen Schmuck, bei langen Haaren tragen Sie gegebenenfalls ein Haarnetz. All dies könnte sich in bewegliche Teile wickeln und Verletzungen hervorrufen!
- Sichern Sie das Motorrad vor jedem Anheben gegen ein mögliches Umfallen.
- Achten Sie immer darauf, dass beim Arbeitsvorgang niemals Körperteile in Gefahrenbereiche gelangen können.
- Halten Sie Kinder und unbeteiligte Dritte vom Arbeitsbereich fern!
- Arbeiten Sie niemals, wenn Sie müde sind oder unter dem Einfluss von Drogen, Medikamenten oder Alkohol stehen!
- Verwahren Sie Verpackungsteile (Folien, Plastikbeutel, Styropor, etc.) nur an Orten auf, die Kindern insbesondere Säuglingen nicht zugänglich sind! Da Verpackungsteile oft nicht erkennbare Gefahren bergen (z. B. Erstickungsgefahr).

## 1-1 BESTIMMUNGSGEMÄßE VERWENDUNG

- Motorradheber zum kurzzeitigen, Achsweisen Anheben des Motorrades ohne Verkleidung.
- Der Motorradheber ist nicht dazu geeignet die Last permanent zu halten!

## 1-2 PIKTOGRAMMERLÄUTERUNG

|   |  |
|---|--|
|    | Lesen Sie vor der ersten Verwendung die Bedienungsanleitung!         |
|    | Beachten Sie die Wartungshinweise in der Bedienungsanleitung!        |
|    | Tragen Sie eine persönliche Schutzausrüstung, Sicherheitshandschutz! |
|    | Tragen Sie eine persönliche Schutzausrüstung, Sicherheitsschuhe!     |
|    | Heben Sie niemals ungesicherte Lasten an!                            |
|   | Greifen Sie nie mit einem Körperteil zwischen die Hubscheren!        |
|  | Überschreiten Sie niemals die maximale Belastung!                    |
|  | Allgemeine Warnung vor einer Gefahrenstelle!                         |
|  | Warnung vor Kippgefahr!  |

## 2 MONTAGE & AUFBAU

- Das Gerät wird komplett vormontiert geliefert. Kontrollieren Sie vor der ersten Nutzung alle Teile.

## 3 BEDIENUNG

- Legen Sie den Motorradheber unter Ihr Motorrad.
- Richten Sie die Aufnahmekrallen so aus, dass Ihr Motorrad optimal angehoben werden kann!
- Drehen Sie nun vorsichtig mit dem Drehgriff den Motorradheber nach oben.

## 4 WARTUNG

- Überprüfen Sie regelmäßig alle Bauteile auf Beschädigungen. Tauschen Sie beschädigte Teile vor der nächsten Verwendung aus!
- Lagern Sie den Motorradheber nur an einem trockenen und sauberen Ort.
- Reinigen Sie das Gerät niemals mit aggressiven Reinigungs- oder Lösungsmitteln.

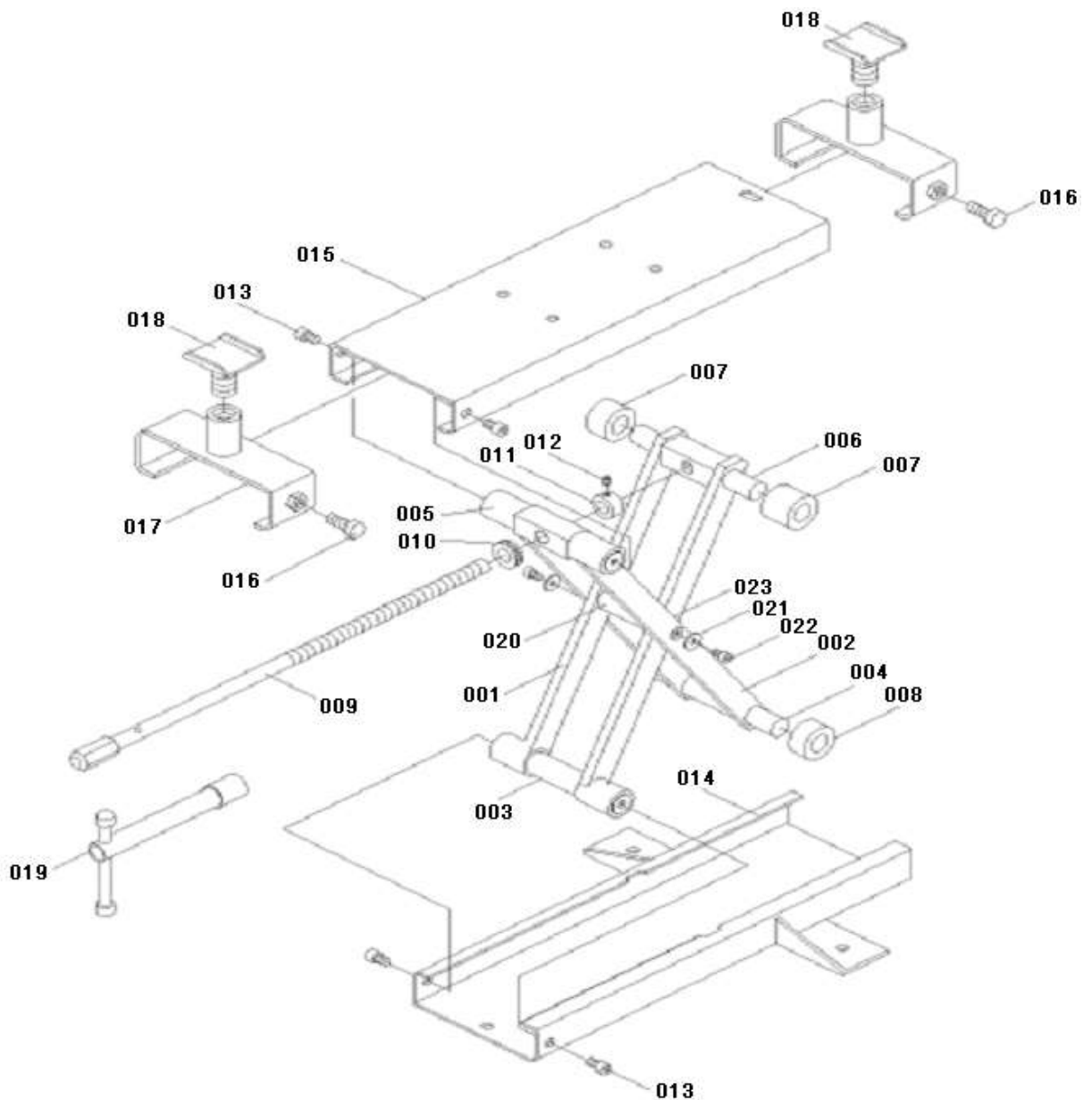
## 5 ENTSORGUNG

Im Falle der Entsorgung dieses Gerätes wenden Sie sich bitte an die DEMA Vertriebs-GmbH, Ihren lokalen Händler oder einen lokalen Wertstoffverwerter. Führen Sie das Gerät keinesfalls einer kommunalen Sammelstelle zu! Entsorgen Sie das Gerät keinesfalls über den normalen Hausmüll! Sie leisten damit einen wichtigen Beitrag zur Erhaltung der Umwelt.

## 6 TECHNISCHE DATEN

|                            |             |
|----------------------------|-------------|
| <b>Max. Traglast</b>       | 500 kg      |
| <b>Hubweg</b>              | 170-490 mm  |
| <b>Max. Aufnahmebreite</b> | 450 mm      |
| <b>Gewicht</b>             | ca. 14.4 kg |

## 7 EXPLOSIONSZEICHNUNG



## 8 TEILELISTE

| NR  | BEZEICHNUNG              | STK | NR  | BEZEICHNUNG        | STK |
|-----|--------------------------|-----|-----|--------------------|-----|
| 001 | Scherenarm innen         | 1   | 013 | Schraube M8 x 12   | 4   |
| 002 | Scherenarm außen         | 1   | 014 | Grundplatte        | 1   |
| 003 | Fixierbolzen unten       | 1   | 015 | Hubplatte          | 1   |
| 004 | Führungsbolzen unten     | 1   | 016 | Bolzen             | 2   |
| 005 | Fixierbolzen oben        | 1   | 017 | Führung            | 2   |
| 006 | Führungsbolzen oben      | 1   | 018 | Aufnahme           | 2   |
| 007 | Führungsrolle oben       | 2   | 019 | Drehgriff          | 1   |
| 008 | Führungsrolle unten      | 2   | 020 | Verbindungsstück   | 1   |
| 009 | Hubspindel               | 1   | 021 | Unterlegscheibe M6 | 2   |
| 010 | Lager                    | 1   | 022 | Schraube M6        | 2   |
| 011 | Mutter                   | 1   | 023 | Unterlegscheibe    | 2   |
| 012 | Mutter M6 selbstsichernd | 1   |     |                    |     |

## 9 CE-KONFORMITÄTSERKLÄRUNG

### EU-Konformitätserklärung

*EU Declaration of Conformity*

**Hiermit erklären wir,**  
*We herewith declare*

**DEMA-Vertriebs GmbH**  
**Im Tobel 4, 74547 Übrigshausen, Germany**

**Dass das nachfolgend bezeichnete Gerät aufgrund seiner Konzipierung und Bauart sowie in der von uns in Verkehr gebrachten Ausführung den einschlägigen, grundlegenden Sicherheits- und Gesundheitsanforderungen den EU-Richtlinien entspricht.**

*That the following Appliance complies with the appropriate basic safety and health requirements of the EU Directive based on its design and type, as brought into circulation by us.*

**Bei einer mit uns nicht abgestimmten Änderung des Gerätes verliert diese Erklärung ihre Gültigkeit.**

*In case of alteration of the machine, not agreed upon by us, this declaration will cease to be valid.*

**Bezeichnung des Geräts:**

*Machine Description:*

**Motorradheber manuell 500 Kg**

**Artikel-Nr.:**

*Article-No.:*

**24404**

**Einschlägige EU-Richtlinien:**

*EU-Directives:*

**2006/42/EG**

**Angewandte harmonisierte Normen:**

*Applicable harmonized standards:*

**EN 12100:2010**

**EN 1493:2010**

**Dokumentenverantwortlicher:**

*Responsible for Documents:*

**R. Gut**

**Birkichstrasse 8  
74549 Wolpertshausen**

**Ort:**

*Place:*

**Übrigshausen**

**Datum:**

*Date:*

**10.02.2022**

**Herstellerunterschrift:**

*Authorised Signature:*



**Angaben zum Unterzeichner:**

*Title of Signatory:*

**Hr. Abendschein, Geschäftsführer**