

WERKSTATTWAGEN 3 ETAGEN

WSW 3/60

ARTIKEL-NR. 31385



**LESEN SIE DIE BEDIENUNGSANLEITUNG UND DIE SICHERHEITSHINWEISE
VOR DER ERSTEN VERWENDUNG GRÜNDLICH DURCH!**

**DEMA-VERTRIEBS GMBH • IM TOBEL 4 • 74547 ÜBRIGSHAUSEN
WWW.DEMA-VERTRIEB.COM**

© DEMA VERTRIEBS-GMBH

Inhaltsverzeichnis

1 SICHERHEITSHINWEISE.....	3
1-1 Bestimmungsgemäße Verwendung	3
2 MONTAGE & AUFBAU	4
3 DETAILDIAGRAMM	4
4 TEILELISTE	4
4-1 Kleinteileliste.....	5
5 WARTUNG	5
6 ENTSORGUNG	5
7 TECHNISCHE DATEN.....	5

1 SICHERHEITSHINWEISE

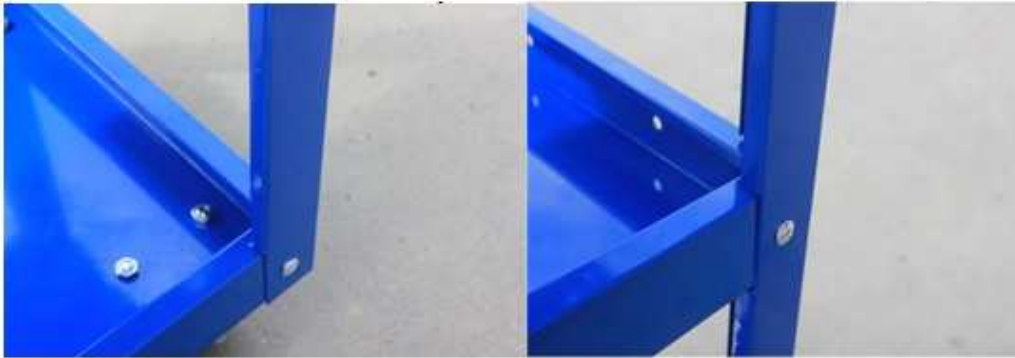
- Änderungen die dem technischen Fortschritt dienen, können ohne Vorankündigung vom Hersteller getätigt werden und sind eventuell in der Bedienungsanleitung noch nicht berücksichtigt.
- Kontrollieren Sie den Werkstattwagen vor Inbetriebnahme auf Vollständigkeit und Funktion!
- Nehmen Sie niemals ein defektes oder funktionsunfähiges Gerät in Betrieb! Kontaktieren Sie den Hersteller oder lassen Sie das Gerät von einem qualifizierten Fachmann kontrollieren.
- Arbeiten Sie immer mit Bedacht und der nötigen Vorsicht!
- Wenden Sie auf keinen Fall übermäßige Gewalt an!
- Verwenden Sie den Werkstattwagen niemals als Steighilfe bzw. klettern Sie niemals auf diesen!
- Beim Bewegen des Werkstattwagens sollten Sie diesen stets schieben, nicht ziehen!
- Überschreiten Sie niemals die max. Traglast des Werkstattwagens (siehe Kapitel „Technische Daten“)!
- Klettern Sie niemals auf den Werkstattwagen bzw. setzen Sie sich niemals drauf.
- Halten Sie Kinder und unbeteiligte Dritte vom Arbeitsbereich fern.
- Arbeiten Sie niemals, wenn Sie müde sind oder unter dem Einfluss von Drogen, Medikamenten oder Alkohol stehen.
- Verwahren Sie Verpackungsteile (Folien, Plastikbeutel, Styropor, etc.) nur an Orten auf, die Kindern insbesondere Säuglingen nicht zugänglich sind! Da Verpackungsteile oft nicht erkennbare Gefahren bergen (z. B. Erstickungsgefahr).

1-1 BESTIMMUNGSGEMÄßE VERWENDUNG

- Der Werkstattwagen eignet sich zum Aufbewahren von Werkzeugen, Verbindungselementen und Ähnlichem.
- Der Werkstattwagen eignet sich nicht als Kletterhilfe oder zum Transportieren von Personen!

2 MONTAGE & AUFBAU

- Bauen Sie den Werkstattwagen mit Hilfe des Detaildiagramms und der Teileliste zusammen.
- Ziehen Sie wenn möglich eine weitere Person für den Zusammenbau hinzu.
- Ziehen Sie die Schrauben und Muttern zunächst nur handfest an, erst am Ende fest anziehen!



3 DETAILDIAGRAMM



4 TEILELISTE

NR	BEZEICHNUNG	STK
1	Rahmenteil	4
2	Obere Tage (mit 4 Löchern für den Griff)	1
3	Mittlere Etage	1
4	Untere Etage (mit 16 Löchern für die Räder)	1
5	Griff	1
6	Rad (2x Bockrolle + 2x Lenkrolle)	4

4-1 KLEINTEILELISTE



5 WARTUNG

- Ziehen Sie regelmäßig die Schrauben und Muttern nach.
- Kontrollieren Sie regelmäßig den Zustand der Rollen! Bei Beschädigungen und Materialermüdung tauschen Sie diese umgehend aus.

6 ENTSORGUNG

Im Falle der Entsorgung dieses Gerätes wenden Sie sich bitte an die DEMA Vertriebs-GmbH, Ihren lokalen Händler oder einen lokalen Wertstoffverwerter. Führen Sie das Gerät keinesfalls einer kommunalen Sammelstelle zu! Entsorgen Sie das Gerät keinesfalls über den normalen Hausmüll! Sie leisten damit einen wichtigen Beitrag zur Erhaltung der Umwelt.

7 TECHNISCHE DATEN

Max. Belastbarkeit (bei gleichmäßig verteilter Last)	60 kg
Maße	70x35x76 cm
Gewicht	ca. 9 kg