



DREHDORNPRESSE

1 TO. / 2 TO.

ARTIKEL-NR. 24397 /24398



**LESEN SIE DIE BEDIENUNGSANLEITUNG UND DIE SICHERHEITSHINWEISE
VOR DER ERSTEN VERWENDUNG GRÜNDLICH DURCH!**

**DEMA-VERTRIEBS GMBH • IM TOBEL 4 • 74547 ÜBRIGSHAUSEN
WWW.DEMA-VERTRIEB.COM**

© DEMA VERTRIEBS-GMBH

Inhaltsverzeichnis

1 SICHERHEITSHINWEISE.....	3
1-1 Bestimmungsgemäße Verwendung	3
1-2 Piktogrammläuterung.....	4
2 AUFBAU & BEDIENUNG	4
3 WARTUNG	4
4 TECHNISCHE DATEN.....	4
5 EXPLOSIONSZEICHNUNG.....	5
6 TEILELISTE	5





1 SICHERHEITSHINWEISE

- Änderungen die dem technischen Fortschritt dienen, können ohne Vorankündigung vom Hersteller getätigt werden und sind eventuell in der Bedienungsanleitung noch nicht berücksichtigt.
- Kontrollieren Sie das Gerät vor Inbetriebnahme auf Vollständigkeit und Funktion!
- Nehmen Sie niemals ein defektes oder funktionsunfähiges Gerät in Betrieb! Kontaktieren Sie den Hersteller oder lassen Sie das Gerät von einem qualifizierten Mechaniker kontrollieren.
- Arbeiten Sie immer mit Bedacht und der nötigen Vorsicht!
- Halten Sie den Arbeitsplatz sauber und rein.
- Achten Sie auf eine gute Ausleuchtung am Arbeitsplatz!
- Halten Sie Kinder und unbefugte Dritte von der Presse fern.
- Nehmen Sie keine Veränderungen an der Presse vor!
- Wenden Sie keine übermäßige Gewalt beim Arbeiten an.
- Achten Sie darauf, dass während des Pressvorgangs niemals Körperteile (z.B. Hände und Finger) in die Nähe des Werkstücks oder des Dorns gelangen können!
- Verwenden Sie das Gerät nur für den dafür vorgesehenen Zweck. Achten Sie hierbei vor allem auf die maximalen Werkstückabmessungen (siehe Kapitel "Technische Daten").
- Tragen Sie angemessene persönliche Schutzausrüstung (Sicherheitshandschuhe, Sicherheitsschuhe, Schutzbrille usw.).
- Achten Sie bei der Arbeit auf sichern Stand.
- Kontrollieren Sie vor der Arbeit alle Schrauben und Muttern auf festen Sitz.
- Überprüfen Sie die Presse vor jedem Arbeitsgang auf Beschädigungen und Defekte.
- Legen Sie das zu bearbeitende Werkstück stets stabil auf, um ein unbeabsichtigtes Wegrutschen während des Pressvorgangs zu verhindern.
- Nehmen Sie sich vor brüchigen Materialien in Acht, diese könnten bei dem auftretenden Druck der Presse hinausgeschleudert werden und Verletzung verursachen.
- Entfernen Sie nach Wartungsarbeiten das Werkzeug.
- Arbeiten Sie niemals wenn Sie müde sind oder unter dem Einfluss von Alkohol, Drogen, Medikamente oder sonstigen Rauschmitteln stehen!
- Verwahren Sie Verpackungsteile (Folien, Plastikbeutel, Styropor, etc.) nur an Orten auf, die Kindern insbesondere Säuglingen nicht zugänglich sind, da Verpackungsteile oft nicht erkennbare Gefahren bergen (z. B. Erstickungsgefahr).

1-1 BESTIMMUNGSGEMÄßE VERWENDUNG

- Die Drehdornpresse eignet sich zum Einpressen von Lagern und Buchsen.
- Die Drehdornpresse eignet sich nicht für den industriellen Einsatz.

1-2 PIKTOGRAMMERLÄUTERUNG

	Lesen Sie vor der ersten Verwendung die Bedienungsanleitung!
	Tragen Sie eine persönliche Schutzausrüstung, Sicherheitshandschutz!
	Tragen Sie eine persönliche Schutzausrüstung, Sicherheitsbrille!
	Warnung vor Handverletzungen!

2 AUFBAU & BEDIENUNG

- Legen Sie die Presse auf eine stabile Unterlage.
- Wenn möglich, befestigen Sie die Presse am Boden der Unterlage mit Hilfe von Schrauben (nicht im Lieferumfang enthalten).
- Die Drehdornpresse eignet sich nicht für den industriellen Einsatz.
- Legen Sie das zu bearbeitende Werkstück stets stabil auf, um ein unbeabsichtigtes Wegrutschen während des Pressvorgangs zu verhindern und führen Sie den Pressvorgang aus.

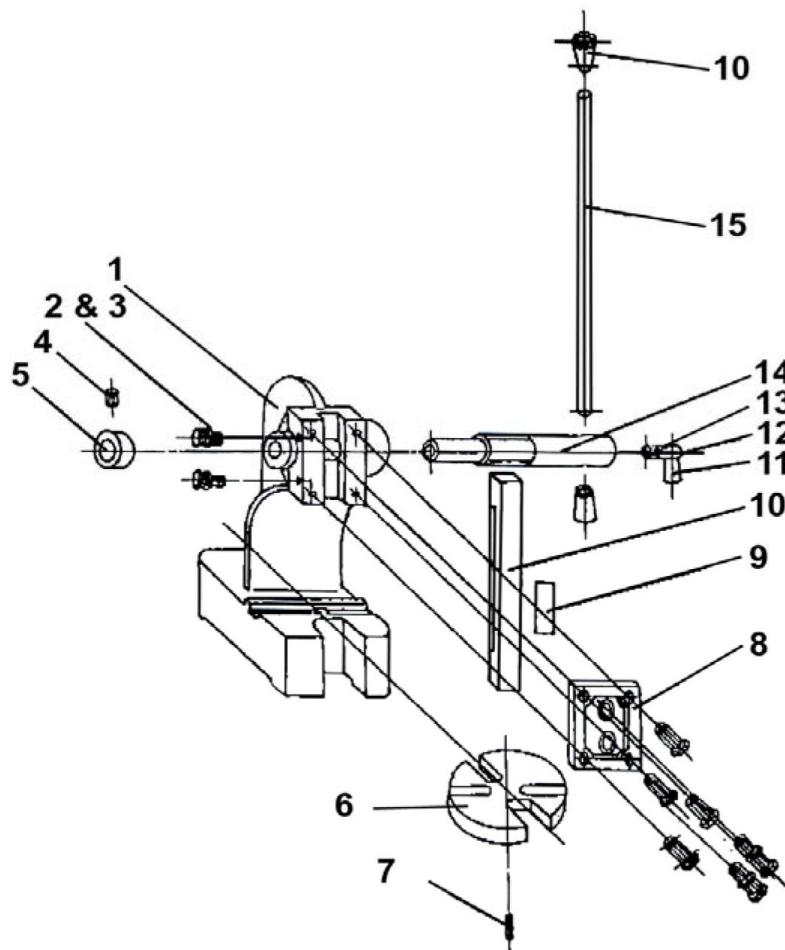
3 WARTUNG

- Schmieren Sie regelmäßig (mind. alle drei Monate) alle beweglichen Bauteile der Presse, besonders das Zahnrad bzw. die Zahnstange.
- Reinigen Sie die Presse nur mit einer weichen Bürste oder einem Baumwolltuch.
- Verwenden Sie keine aggressiven Reinigungs- oder Lösungsmittel.
- Lagern Sie die Presse abgedeckt an einem trockenen, sauberen und frostsicheren Ort.

4 TECHNISCHE DATEN

Artikelnummer	24397	24398
Presskraft max.	1.000 kg	2.000 kg
Max. Werkstückhöhe	120 mm	165 mm
Dorngröße	25 x 25 mm	30 x 30 mm
Drehteller Ø	ca. 96 mm	ca. 160 mm
Gewicht	ca. 11,8 kg	ca. 28 kg

5 EXPLOSIONSZEICHNUNG



6 TEILELISTE

TEILE-NR.	BEZEICHNUNG	STK
1	Körper	1
2	Schraube	8
3	Mutter	6
4	Schraube	1
5	Distanzring	1
6	Drehteller	1
7	Federring	1
8	Abdeckung	1
10	Führungsschiene	1
11	Arretierbolzen	1
12	Stift	1
13	Schraube	1
14	Welle	1
15	Stab	1
16	Griff	2