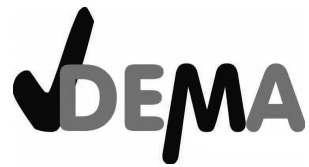


Version: N1



KRANGABEL 2 TO KG 2

ARTIKEL-NR.: 24310



**LESEN SIE DIE BETRIEBSANLEITUNG UND DIE SICHERHEITSHINWEISE
VOR DER ERSTEN VERWENDUNG GRÜNDLICH DURCH!**

**DEMA-VERTRIEBS GMBH • IM TOBEL 4 • 74547 ÜBRIGSHAUSEN
WWW.DEMA-VERTRIEB.COM**

© DEMA VERTRIEBS-GMBH

LETZTE AKTUALISIERUNG: 07.08.2019

Inhaltsverzeichnis

1 SICHERHEITSHINWEISE.....	3
1-1 Bestimmungsgemäße Verwendung	3
2 TECHNISCHE DATEN.....	3
2-1 Piktogrammläuterung.....	4
3 MONTAGE & AUFBAU	4
4 BEDIENUNG	4
4-1 Höheneinstellung.....	4
5 WARTUNG	5
6 FEHLERBEHEBUNG.....	5
7 ENTSORGUNG.....	5
8 EXPLOSIONSZEICHNUNG.....	6
9 TEILELISTE	6
10 CE-KONFORMITÄTSERKLÄRUNG	7

1 SICHERHEITSHINWEISE

- Änderungen die dem technischen Fortschritt dienen, können ohne Vorankündigung vom Hersteller getätigt werden und sind eventuell in der Bedienungsanleitung noch nicht berücksichtigt.
- Kontrollieren Sie das Gerät vor Inbetriebnahme auf Vollständigkeit und Funktion!
- Nehmen Sie niemals ein defektes oder funktionsunfähiges Gerät in Betrieb! Kontaktieren Sie den Hersteller oder lassen Sie das Gerät von einem qualifizierten Mechaniker kontrollieren.
- Arbeiten Sie immer mit Bedacht und der nötigen Vorsicht!
- Wenden Sie auf keinen Fall übermäßige Gewalt an!
- Halten Sie Kinder und unbeteiligte Dritte vom Arbeitsbereich fern.
- Halten Sie Ihren Arbeitsplatz sauber!
- Sorgen Sie für ausreichende Beleuchtung am Arbeitsplatz.
- Verwenden Sie das Gerät nur für den vorgesehenen Einsatzzweck.
- Kontrollieren Sie alle Teile des Gerätes regelmäßig und führen Sie regelmäßig eine Wartung durch.
- Überschreiten Sie niemals die höchstzulässige maximal Belastung der Krangabel.
- Stellen Sie sich niemals auf das Gerät!
- Verwenden Sie die Krangabel niemals als Personenbeförderungsmittel!
- Transportieren Sie die Lasten immer in der möglichst niedrigsten Position!
- Achten Sie darauf, dass die Gabeln immer möglichst gleichmäßig belastet werden.
- Lassen Sie die angehobene Last der Krangabel niemals unbeaufsichtigt. Senken Sie diese immer komplett ab bevor Sie den Arbeitsplatz verlassen!
- Setzen Sie das Gerät niemals ein, wenn Geräteteile defekt oder beschädigt sind.
- Arbeiten Sie niemals, wenn Sie müde sind oder unter dem Einfluss von Drogen, Medikamenten oder Alkohol stehen.
- Verwahren Sie Verpackungsteile (Folien, Plastikbeutel, Styropor, etc.) nur an Orten auf, die Kindern insbesondere Säuglingen nicht zugänglich sind! Da Verpackungsteile oft nicht erkennbare Gefahren bergen (z. B. Erstickungsgefahr).

1-1 BESTIMMUNGSGEMÄßE VERWENDUNG

- Krangabel um verschiedene Lasten An- und Abzusenken!
- Nicht geeignet für die Beförderung von Personen!

2 TECHNISCHE DATEN

Maximale Belastung	2 to
Lichte Ladehöhe	130 – 200 cm
Gabellänge	100 m
Gabelbreite	12 cm
Gabelverstellung Breite	40-90 cm
Gewicht	198 kg

2-1 PIKTOGRAMMERLÄUTERUNG

	Allgemeine Warnung vor einer Gefahrenstelle!
	Lesen Sie vor der ersten Verwendung die Bedienungsanleitung!
	Lesen Sie vor der ersten Verwendung die Bedienungsanleitung!
	Lesen Sie vor der ersten Verwendung die Bedienungsanleitung!
	Lesen Sie vor der ersten Verwendung die Bedienungsanleitung!
	Personenbeförderung verboten!
	Unter die Gabel treten verboten!
	Überschreiten Sie niemals die maximale Belastung!

3 MONTAGE & AUFBAU

- Packen Sie die komplette Krangabel aus der Transportverpackung aus.
- Montieren Sie die Gabeln (11) an dem Träger (16).
- Schieben Sie den Arm (14) von oben in den Träger (16). Fixieren Sie anschließend den Arm (14) mit dem Sicherungsbolzen (12) und dem Splint (15).

4 BETRIEB

- Die Krangabel ist zum Anheben und zum Transport von Paletten / Palettenboxen, Container u. ä. konstruiert.
- Achten Sie darauf, dass die Last sich gleichmäßig auf beiden Gabeln verteilt!

4-1 HÖHENEINSTELLUNG

- Lösen Sie den Sicherungsbolzen der Höhenverstellung.
- Wählen Sie die benötigte Höhe.

- Setzen Sie den Sicherungsbolzen wieder ein.
Achten Sie darauf, dass der Bolzen mit dem Sicherungssplint fixiert wird.



5 WARTUNG

- Prüfen Sie regelmäßig die Schrauben und Muttern auf einen festen Sitz.
- Bewahren Sie die Krangabel bei Nichtgebrauch abgedeckt an einem witterungs- und frostgeschützten Ort auf.
- Sollten Sie auf der Krangabel (bzw. ihren Komponenten) Beschädigungen bzw. Deformationen feststellen, darf die Krangabel nicht mehr verwendet werden!

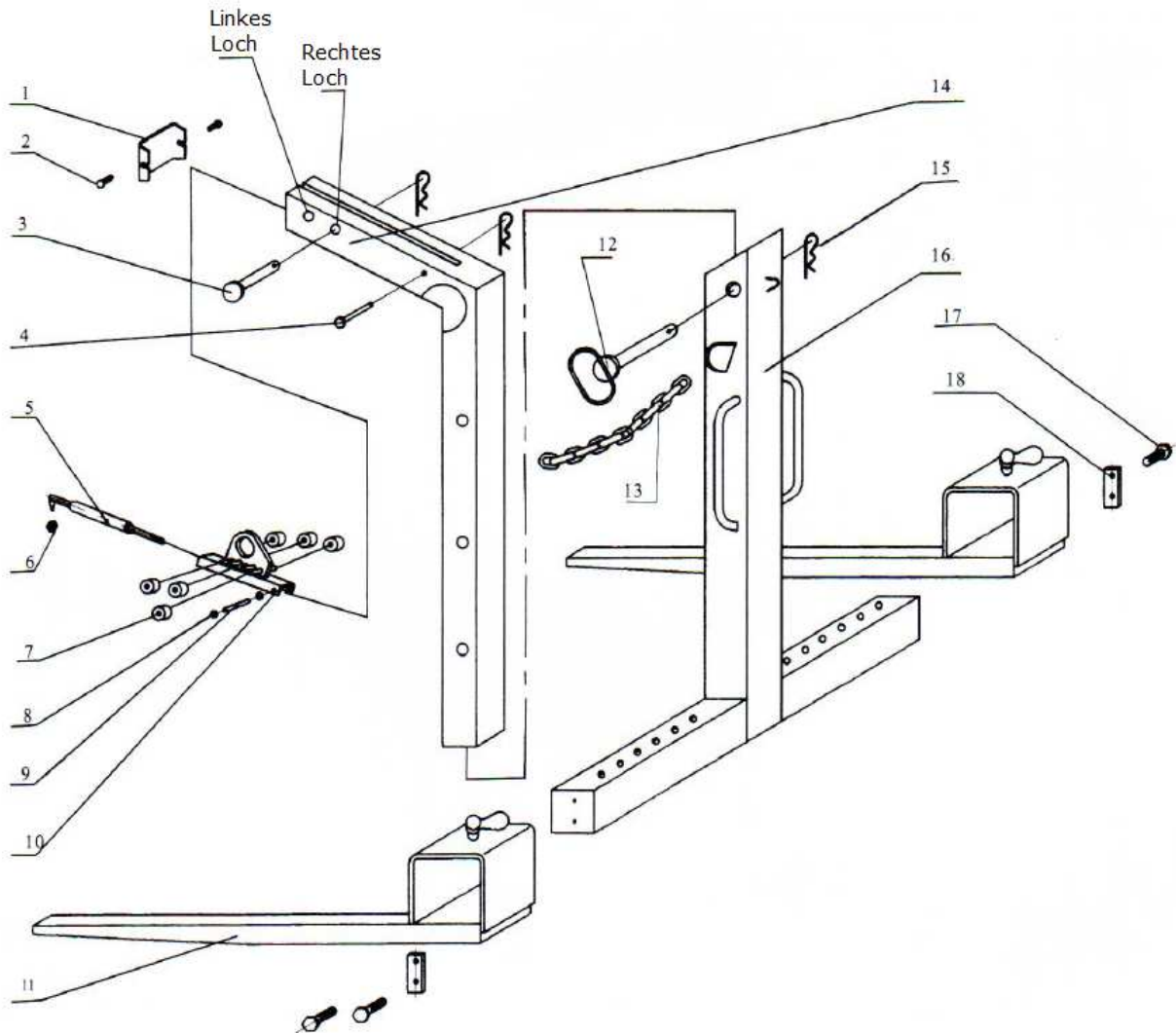
6 FEHLERBEHEBUNG

Fehler	Mögliche Ursache	Mögliche Lösung
Krangabel hängt unbeladen nicht waagrecht	Krangabel deformiert	Krangabel ersetzen
	Kette des Kranes verkantet	Lösen Sie die Verkantung der Kette
Krangabel hängt beladen nicht waagrecht	Krangabel falsch beladen	Krangabel richtig beladen
	Einsatzzweck der Krangabel falsch	Für den Einsatzzweck die richtige Krangabel verwenden

7 ENTSORGUNG

Im Falle der Entsorgung dieses Gerätes wenden Sie sich bitte an die DEMA Vertriebs-GmbH, Ihren lokalen Händler oder einen lokalen Wertstoffverwerter.
Entsorgen Sie das Gerät keinesfalls über den normalen Hausmüll!

8 EXPLOSIONSZEICHNUNG



9 TEILELISTE

NR	BEZEICHNUNG	STK	NR	BEZEICHNUNG	STK
1	Deckplatte	1	10	Kranöse	1
2	Schraube M6	2	11	Gabel	2
3	Schraube	1	12	Sicherungsbolzen	1
4	Schraube	1	13	Sicherungskette	1
5	Gasdruckfeder	1	14	Arm	1
6	Mutter	1	15	Splint	3
7	Rolle	6	16	Träger	1
8	Sprengring	2	17	Schraube M12	4
9	Welle (für Gasdruckfeder)	1	18	Platte	2

10 CE-KONFORMITÄTSERKLÄRUNG

EU-Konformitätserklärung

EU Declaration of Conformity

Hiermit erklären wir,
We herewith declare

DEMA-Vertriebs GmbH
Im Tobel 4, 74547 Übrigshausen, Germany

Dass das nachfolgend bezeichnete Gerät aufgrund seiner Konzipierung und Bauart sowie in der von uns in Verkehr gebrachten Ausführung den einschlägigen, grundlegenden Sicherheits- und Gesundheitsanforderungen den EU-Richtlinien entspricht.

That the following Appliance complies with the appropriate basic safety and health requirements of the EU Directive based on its design and type, as brought into circulation by us.

Bei einer mit uns nicht abgestimmten Änderung des Gerätes verliert diese Erklärung ihre Gültigkeit.

In case of alteration of the machine, not agreed upon by us, this declaration will cease to be valid.

Bezeichnung des Geräts:
Machine Description:

Krangabel 2 to (KG 2)

Artikel-Nr.:
Article-No.:

24310

Einschlägige EU-Richtlinien:
EU-Directives:

2006/42/EG

Angewandte harmonisierte Normen:
Applicable harmonized standards:

**EN 12100:2010
EN 13155:2003+A1:2009**

Prüfinstitut:
Testing institut:

NB 2292

Dokumentenverantwortlicher:
Responsible for Documents:

**Romeo Gut
Birkichstrasse 8
74549 Wolpertshausen**

Ort:
Place:

Übrigshausen

Datum:
Date:

07.08.2019

Herstellerunterschrift:
Authorised Signature:



Angaben zum Unterzeichner:
Title of Signatory:

Hr. Abendschein, Geschäftsführer