



RANGIERHILFE DRH 9 & 12

ARTIKEL-NR. 19874 & 19875



**LESEN SIE DIE BETRIEBUNGSANLEITUNG UND DIE SICHERHEITSHINWEISE
VOR DER ERSTEN VERWENDUNG GRÜNDLICH DURCH!**

DEMA-VERTRIEBS GMBH • IM TOBEL 4 • 74547 ÜBRIGSHAUSEN
WWW.DEMA-VERTRIEB.COM

© DEMA VERTRIEBS-GMBH

LETZTE AKTUALISIERUNG: 18.04.2023

Inhaltsverzeichnis

1 SICHERHEITSHINWEISE	3
1-1 Bestimmungsgemäße Verwendung	4
1-2 Piktogrammerläuterung.....	4
2 ÜBERSICHT	5
3 MONTAGE & AUFBAU	5
4 BEDIENUNG.....	6
4-1 Anheben des Reifens:	6
4-2 Absenken des Reifens	7
5 WARTUNG.....	7
6 ENTSORGUNG	7
7 TECHNISCHE DATEN	7
8 EXPLOSIONSZEICHNUNG	8
9 TEILELISTE	8
10 CE-KONFORMITÄTSERKLÄRUNG.....	9

1 SICHERHEITSHINWEISE

ACHTUNG!




- **Die Nichtbeachtung dieser Sicherheits- und Warnhinweise kann zu schweren oder tödlichen Verletzungen und/oder Sachschäden führen.**
- Änderungen die dem technischen Fortschritt dienen, können ohne Vorankündigung vom Hersteller getätigt werden und sind eventuell in der Bedienungsanleitung noch nicht berücksichtigt.
- Kontrollieren Sie das Gerät vor Inbetriebnahme auf Vollständigkeit und Funktion.
- Nehmen Sie niemals ein defektes oder funktionsunfähiges Gerät in Betrieb! Kontaktieren Sie den Hersteller oder lassen Sie das Gerät von einem qualifizierten Mechaniker kontrollieren.
- Überschreiten Sie niemals die maximale Belastung!
- Die Verwendung von Fahrzeug-Rangierhilfen unterliegt bestimmten Gefahren, die nicht durch mechanische Mittel, sondern nur durch die Ausübung von Klugheit, Sorgfalt und gesundem Menschenverstand verhindert werden können.
- Es ist unerlässlich, dass das Personal, das mit der Verwendung und Bedienung des Geräts befasst ist, sorgfältig, kompetent, geschult und qualifiziert im sicheren Betrieb des Geräts und seiner ordnungsgemäßen Verwendung bei der Wartung von Kraftfahrzeugen und deren Komponenten ist.
- Beispiele für Gefahren sind das Fallenlassen, Kippen oder Abrutschen von Lasten, die vor allem durch unsachgemäße Ladungssicherung, Überlastung, außermittige Lasten, Verwendung auf anderen als harten, ebenen Oberflächen und die Verwendung des Geräts für einen Zweck, für den es nicht vorgesehen ist, verursacht werden.
- **ACHTUNG:** Fahrzeug-Rangierhilfen müssen paarweise bzw. oder zu viert (bei Allradfahrzeugen) verwendet werden. Rangierhilfen sind zum Abstützen und Rangieren von Fahrzeugen über kurze Entfernungen zu verwenden. Nicht zum Abstützen von Fahrzeugen ohne Räder verwenden!
- Nur auf hartem, ebenem, trockenem Betonboden verwenden, der frei von Dehnungsfugen und allen Hindernissen ist.
- Nicht mit Reifen verwenden, die breiter sind als im Kapitel „Technische Daten“ angegeben.
- Vergewissern Sie sich vor dem Bewegen des Fahrzeugs, das die Fahrzeugräder zentriert und sicher sind.
- **ACHTUNG:** Starten Sie niemals den Motor des Fahrzeugs bzw. fahren Sie nicht mit dem Fahrzeug, wenn es auf Fahrzeug-Rangierhilfen montiert ist! Die Fahrzeug-Rangierhilfen sind für das manuelle Bewegen des Fahrzeugs ausgelegt.
- Aktivieren Sie nach dem Bewegen eines Fahrzeugs die Lenkradsperre.
- Verwenden (oder modifizieren) Sie dieses Produkt nicht für einen anderen Zweck als den, für den es konstruiert wurde, ohne Rücksprache mit dem autorisierten Vertreter des Herstellers.
- Arbeiten Sie niemals an, um oder unter einem Fahrzeug, das von Rangierhilfen getragen wird.
- Vergewissern Sie sich, dass die Zündung des Fahrzeugs ausgeschaltet ist!
- Verwenden Sie die Rangierhilfe nur auf ebenen Untergründen!
- Bewegen Sie die Rangierhilfe niemals über Hindernisse!
- Arbeiten Sie immer mit Bedacht und der nötigen Vorsicht!
- Verwenden Sie die Rangierhilfe nicht zum Heben von Reifenbreiten > 9" (23 cm).
- Wenden Sie auf keinen Fall übermäßige Gewalt an!
- Vergewissern Sie sich stets vor der Inbetriebnahme, dass der Sicherungsbolzen ordnungsgemäß angebracht wurde.
- Verwenden Sie nur zugelassenes Zubehör.
- Stellen Sie sich niemals auf das Gerät!
- Halten Sie Kinder und unbeteiligte Dritte vom Gerät fern.
- Setzen Sie das Gerät niemals Spritz- oder Regenwasser aus.

- Verwenden Sie den Motorradrollwagen niemals um Personen oder andere Gegenstände zu transportieren!
- Arbeiten Sie niemals, wenn Sie müde sind oder unter dem Einfluss von Drogen, Medikamenten oder Alkohol stehen!
- Verwahren Sie Verpackungsteile (Folien, Plastikbeutel, Styropor, etc.) nur an Orten auf, die Kindern insbesondere Säuglingen nicht zugänglich sind! Da Verpackungsteile oft nicht erkennbare Gefahren bergen (z. B. Erstickungsgefahr).

1-1 BESTIMMUNGSGEMÄßE VERWENDUNG

- Das Gerät eignet sich zum Rangieren von Lasten (Fahrzeugen).
- Nicht zum Halten von Lasten geeignet.
- Das Gerät eignet sich nicht zum Transport von Personen, Tieren oder Gefahrstoffen.

1-2 PIKTOGRAMMERLÄUTERUNG

	Lesen Sie vor der ersten Verwendung die Bedienungsanleitung!
	Tragen Sie eine persönliche Schutzausrüstung, Sicherheitsschuhe!
	Tragen Sie eine persönliche Schutzausrüstung, Sicherheitshandschutz!
	Warnung vor Handverletzungen!
	Nicht unter gehobene Lasten treten!
	Arbeiten auf unebenen Untergründen verboten!
	Verwenden Sie die Rangierhilfe immer paarweise!
	Gewicht netto
	Max. Spreizung
	Max. Belastung / Tragfähigkeit

2 ÜBERSICHT

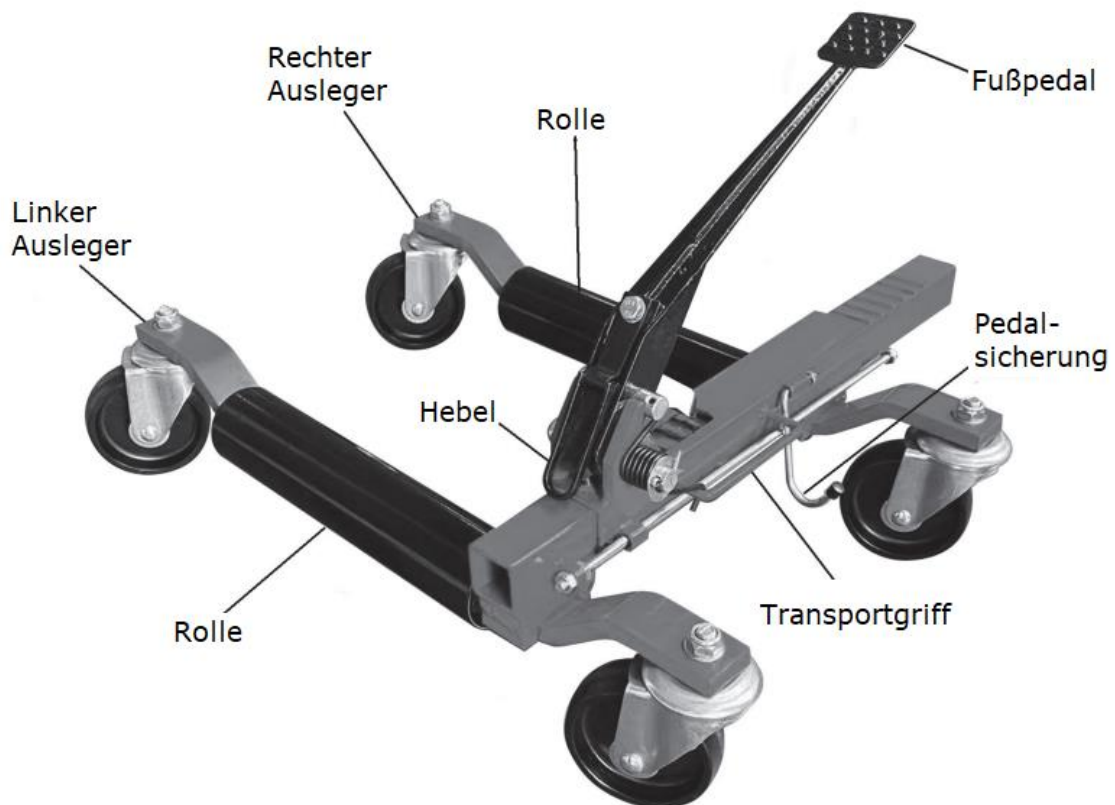


Abb. 1

3 MONTAGE & AUFBAU

- Beachten Sie auch die Explosionszeichnung und die Teileliste (Kap. 8 & 9) um die Teile besser zu identifizieren!
- Bauen Sie das Gerät auf einer flachen, ebenen, harten und glatten Oberfläche auf.
- Bringen Sie die Rollen an und stellen Sie sicher, dass die Vierkantmuttern in den quadratischen Öffnungen sitzen.
- Befestigen Sie die Sicherungsmuttern an den Lenkrollen.

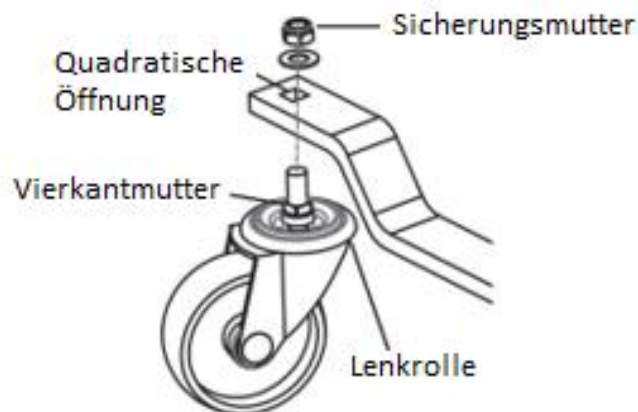


Abb. 2

4 BETRIEB

- Lösen Sie das Fußpedal, indem Sie es niederdrücken und die Pedalsperre aufheben.

4-1 ANHEBEN DES REIFENS:

- Stellen Sie den Hebel nach unten und rollen Sie die Rangierhilfe vor den Reifen:



Abb. 3 -> Auflegen der Rangierhilfe um den Reifen (Hebel in der unteren Position)

- Bringen Sie den Hebel in die obere Position und betätigen Sie dann das Fußpedal, bis der Reifen gerade vom Boden abgehoben ist:



Abb. 4 -> Hebel in der oberen Position

- **WARNUNG:** Seien Sie auf jede Bewegung des Fahrzeugs vorbereitet, wenn sich der andere Reifen vom Boden löst. Vergewissern Sie sich, dass Sie genügend Unterstützung und Arbeitskräfte haben, um das Fahrzeug sicher zu führen und zu kontrollieren.
- Wiederholen Sie „Anheben des Reifens“ für den/die anderen Reifen. Nur paarweise verwenden.
- **WARNUNG:** Halten Sie sich von abschüssigen Bereichen oder Einfahrtsrampen fern, auch wenn sie noch so flach erscheinen. Zwischen der Seite des Fahrzeugs und einer angrenzenden Wand sollte genügend Platz sein, damit das Fahrzeug seitlich aus seiner Position herausgezogen werden kann.

4-2 ABSENKEN DES REIFENS

- Bringen Sie den Hebel in die untere Position, drücken Sie dann das Fußpedal und lassen Sie es los.
- Sobald der Reifen auf dem Boden liegt, die Ausleger ausbreiten und die Rangierhilfe entfernen.
- Schieben Sie die Ausleger zusammen, drücken Sie dann das Fußpedal ganz durch und sichern Sie es mit der Pedalsperre.

5 WARTUNG

- Kontrollieren Sie regelmäßig alle Schrauben auf einen festen Sitz, ziehen Sie diese gegebenenfalls nach.
- Kontrollieren Sie regelmäßig die Rangierhilfe auf Risse und Verformungen. In diesem Fall darf die Rangierhilfe nicht mehr verwendet werden!
- Schmieren Sie regelmäßig alle beweglichen Teile (Lenkrollen, Fußpedalgelenk) mit einem geeigneten Schmiermittel, z.B. Mehrzweckfett. Stellen Sie das Pedal in die untere Position, spreizen Sie die Ausleger auseinander und fetten Sie das gekerbte Rohr leicht ein.
- Lagern Sie die Rangierhilfe an einem sauberen, witterungsfesten und frostgeschützten Ort.

6 ENTSORGUNG

Im Falle der Entsorgung dieses Gerätes wenden Sie sich bitte an die DEMA Vertriebs-GmbH, Ihren lokalen Händler oder einen lokalen Wertstoffverwerter.

Führen Sie das Gerät keinesfalls einer kommunalen Sammelstelle zu!

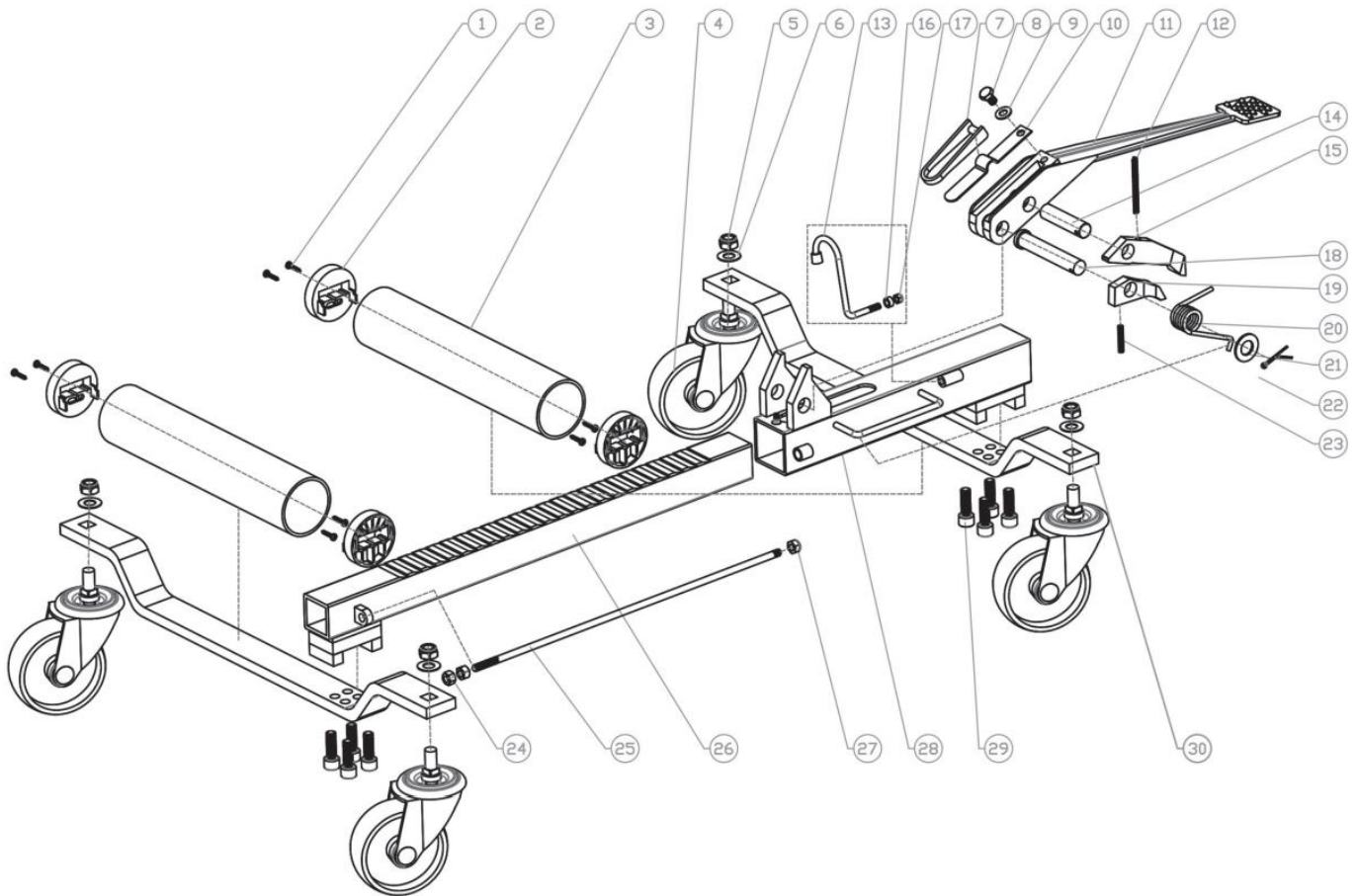
Entsorgen Sie das Gerät keinesfalls über den normalen Hausmüll!

Sie leisten damit einen wichtigen Beitrag zur Erhaltung der Umwelt.

7 TECHNISCHE DATEN

Artikelnummer	19874	19875
Maximale Belastung	680 kg	680 kg
Min./Max. Spreizung	ca. 33,5 – 57 cm	ca. 33,5 – 59,5 cm
Max. Radbreite	ca. 23 cm	ca. 30,5 cm
Gewicht	ca. 14,7 kg	ca. 15,2 kg

8 EXPLOSIONSZEICHNUNG



9 TEILELISTE

NR	BEZEICHNUNG	STK	NR	BEZEICHNUNG	STK
1	Sicherungsschraube	8	16	Eckiger Dichtungsring	1
2	Rollenendstück	4	17	Mutter für Haken	1
3	Rolle 9 Zoll bzw. 12 Zoll (Art. 19874 bzw. 19875)	2	18	Rollpin	1
4	Lenkrolle 4 Zoll	4	19	Kleine Sperrklinke	1
5	Sicherungsmutter M12	4	20	Torsionsfeder	1
6	Unterlegscheibe	4	21	Unterlegscheibe	1
7	Maulklammer	1	22	Seegering	1
8	Schraube	1	23	Feder	1
9	Unterlegscheibe	1	24	Mutter für Stange	2
10	Federplatte	1	25	Stange	1
11	Fußpedal	1	26	Innengehäuse und Achseinheit	1
12	Feder	1	27	Sicherungsmutter M8	1
13	Haken	1	28	Außengehäuse und Achseinheit	1
14	Rollpin	1	29	Sechskantschraube M10	8
15	Große Sperrklinke	1	30	Achsstange	2

10 CE-KONFORMITÄTSERKLÄRUNG

EU-Konformitätserklärung

EU Declaration of Conformity

Hiermit erklären wir,
We herewith declare

DEMA-Vertriebs GmbH
Im Tobel 4, 74547 Übrigshausen, Germany

Dass das nachfolgend bezeichnete Gerät aufgrund seiner Konzipierung und Bauart sowie in der von uns in Verkehr gebrachten Ausführung den einschlägigen, grundlegenden Sicherheits- und Gesundheitsanforderungen den EU-Richtlinien entspricht.

That the following Appliance complies with the appropriate basic safety and health requirements of the EU Directive based on its design and type, as brought into circulation by us.

Bei einer mit uns nicht abgestimmten Änderung des Gerätes verliert diese Erklärung ihre Gültigkeit.

In case of alteration of the machine, not agreed upon by us, this declaration will cease to be valid.

Bezeichnung des Geräts:
Machine Description:

Rangierhilfe DRH 9 & DRH 12

Artikel-Nr.:
Article-No.:

19874 & 19875

Einschlägige EU-Richtlinien:
EU-Directives:

2006/42/EG

Angewandte harmonisierte Normen:
Applicable harmonized standards:

EN 12100:2010

Dokumentenverantwortlicher:
Responsible for Documents:

R. Gut
Birkichstrasse 8
74549 Wolpertshausen

Ort:
Place:

Übrigshausen

Datum:
Date:

02.06.2022

Herstellerunterschrift:
Authorised Signature:



Angaben zum Unterzeichner:
Title of Signatory:

Hr. Abendschein, Geschäftsführer