



ROHRBIEGEMASCHINE 9-23 MM (3/8"-7/8")

RBM 12/180 MMa

ARTIKEL-NR. 24389



**LESEN SIE DIE BEDIENUNGSANLEITUNG UND DIE SICHERHEITSHINWEISE
VOR DER ERSTEN VERWENDUNG GRÜNDLICH DURCH!**

**DEMA-VERTRIEBS GMBH • IM TOBEL 4 • 74547 ÜBRIGSHAUSEN
WWW.DEMA-VERTRIEB.COM**

© DEMA VERTRIEBS-GMBH

Inhaltsverzeichnis

1 SICHERHEITSHINWEISE.....	3
1-1 Bestimmungsgemäße Verwendung	3
2 MONTAGE & BEDIENUNG	4
3 WARTUNG	4
4 ENTSORGUNG	4
5 TECHNISCHE DATEN.....	4
6 EXPLOSIONSZEICHNUNG.....	5
7 TEILELISTE	5

1 SICHERHEITSHINWEISE

- Änderungen die dem technischen Fortschritt dienen, können ohne Vorankündigung vom Hersteller getätigt werden und sind eventuell in der Bedienungsanleitung noch nicht berücksichtigt.
- Kontrollieren Sie das Gerät vor Inbetriebnahme auf Vollständigkeit und Funktion!
- Nehmen Sie niemals ein defektes oder funktionsunfähiges Gerät in Betrieb! Kontaktieren Sie den Hersteller oder lassen Sie das Gerät von einem qualifizierten Fachmann kontrollieren.
- Arbeiten Sie immer mit Bedacht und der nötigen Vorsicht!
- Wenden Sie auf keinen Fall übermäßige Gewalt an!
- Halten Sie Kinder und unbeteiligte Dritte vom Arbeitsbereich fern.
- Setzen Sie das Gerät niemals Spritzwasser oder Regenwasser aus.
- Biegen Sie keine eisenhaltigen Rohre.
- Arbeiten Sie niemals, wenn Sie müde sind oder unter dem Einfluss von Drogen, Medikamenten oder Alkohol stehen.
- Verwahren Sie Verpackungsteile (Folien, Plastikbeutel, Styropor, etc.) nur an Orten auf, die Kindern insbesondere Säuglingen nicht zugänglich sind! Da Verpackungsteile oft nicht erkennbare Gefahren bergen (z. B. Erstickungsgefahr).

1-1 BESTIMMUNGSGEMÄßE VERWENDUNG

- Die Maschine eignet sich zum Biegen von Nichteisenrohren bis zu einer maximalen Durchmesser von 23 mm.
- Die Maschine eignet sich nicht zu Biegen von eisenhaltigen Rohren.

2 MONTAGE & BEDIENUNG

- Verwenden Sie die Explosionszeichnung (Kap. 6) als Aufbauhilfe.
- Wählen Sie vor dem Zusammenbau den richtigen Druckstock bzw. die passende Druckrolle.
- Setzen Sie den gewählten Druckstock (3) auf den Sockel (1) bzw. die Druckrolle (12) in die Rollenhalterung (4).
- Schmieren Sie den Druckstock bzw. die Druckrolle mit einigen Tropfen Schmieröl.
- Drehen Sie an der Einstellmutter (6), bis die Druckrolle und der Druckstock eng an das zu verarbeitende Rohr anliegen.
- Drehen Sie mit Hilfe der Griffstange (7+8) den Biegearm, um das Rohr im rechten Winkel zu biegen.

3 WARTUNG

- Schmieren Sie regelmäßig alle beweglichen Teile.
- Tauschen Sie beschädigte Teile umgehend aus.

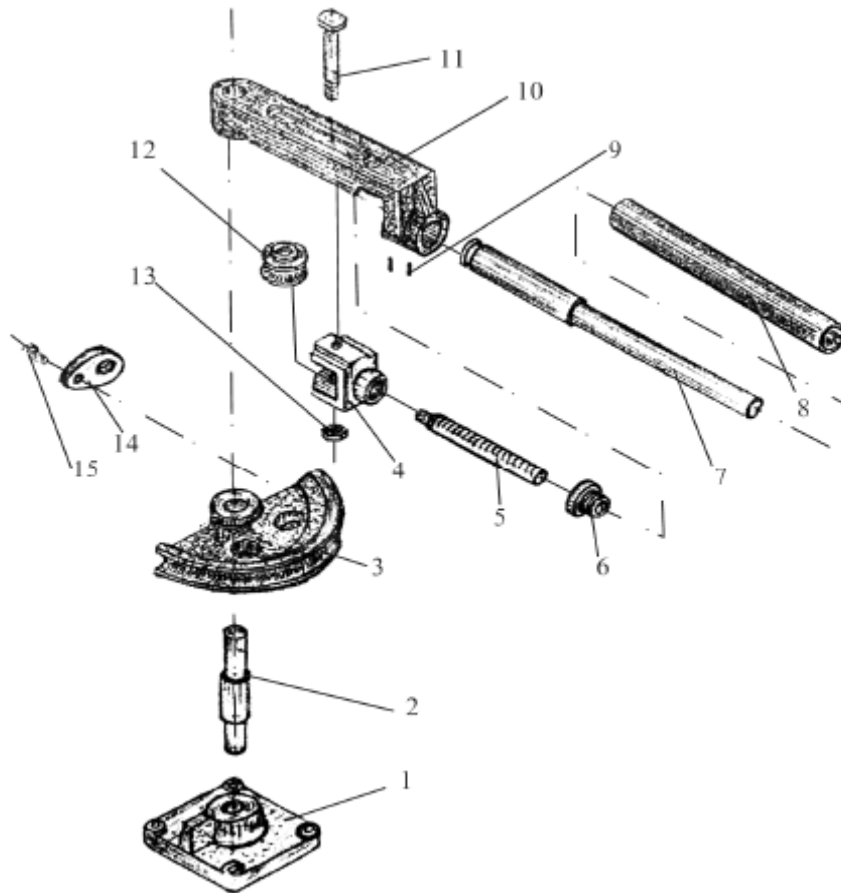
4 ENTSORGUNG

Im Falle der Entsorgung dieses Gerätes wenden Sie sich bitte an die DEMA Vertriebs-GmbH, Ihren lokalen Händler oder einen lokalen Wertstoffverwerter. Führen Sie das Gerät keinesfalls einer kommunalen Sammelstelle zu! Entsorgen Sie das Gerät keinesfalls über den normalen Hausmüll! Sie leisten damit einen wichtigen Beitrag zur Erhaltung der Umwelt.

5 TECHNISCHE DATEN

Rohrdurchmesser min./max.	9 mm / 23 mm
Maximaler Biegeradius	180°
Maße (LxBxH)	320 x 130 x 125 mm
Gewicht	ca. 25 kg

6 EXPLOSIONSZEICHNUNG



7 TEILELISTE

NR	BEZEICHNUNG
1	Sockel
2	Spindel
3	Druckstock
4	Rollenhalterung
5	Bolzen
6	Einstell-Mutter
7	Griffstange
8	Verlängerung
9	Schraube
10	Biegearm
11	Bolzenschraube
12	Druckrolle
13	Mutter
14	Anschlag
15	Bolzenschraube