



MOTORSTÄNDER TRAGKRAFT 450 KG

MS 450 M

ARTIKEL-NR. 24408



**LESEN SIE DIE BEDIENUNGSANLEITUNG UND DIE SICHERHEITSHINWEISE
VOR DER ERSTEN VERWENDUNG GRÜNDLICH DURCH!**

**DEMA-VERTRIEBS GMBH • IM TOBEL 4 • 74547 ÜBRIGSHAUSEN
WWW.DEMA-VERTRIEB.COM**

© DEMA VERTRIEBS-GMBH

Inhaltsverzeichnis

| | |
|---|----------|
| 1 SICHERHEITSHINWEISE..... | 3 |
| 1-1 Bestimmungsgemäße Verwendung | 3 |
| 1-2 PIKTOGRAMMERLÄUTERUNG | 4 |
| 2 MONTAGE & AUFBAU | 5 |
| 3 TECHNISCHE DATEN..... | 6 |
| 4 ENTSORGUNG | 6 |
| 5 EXPLOSIONSZEICHNUNG..... | 7 |
| 6 TEILELISTE | 7 |

1 SICHERHEITSHINWEISE

- Änderungen die dem technischen Fortschritt dienen, können ohne Vorankündigung vom Hersteller getätigt werden und sind eventuell in der Bedienungsanleitung noch nicht berücksichtigt.
- Kontrollieren Sie das Gerät vor Inbetriebnahme auf Vollständigkeit, Funktion und Dichtheit!
- Nehmen Sie niemals ein defektes oder funktionsunfähiges Gerät in Betrieb! Kontaktieren Sie den Hersteller oder lassen Sie das Gerät von einem qualifizierten Mechaniker kontrollieren.
- Arbeiten Sie immer mit Bedacht und der nötigen Vorsicht!
- Wenden Sie auf keinen Fall übermäßige Gewalt an!
- Beachten Sie: Der Motorständer dient dem Halten der Last, nicht dem Transport! Die Räder dienen lediglich zum bewegen des Ständers OHNE Last!
- Benutzen Sie bei all Ihren Arbeiten immer eine entsprechende Schutzausrüstung wie z.B. Arbeitshandschuhe, Arbeitsschuhe, Schutzbrille, usw.
- Tragen Sie bei allen Arbeiten keine lose Kleidung oder losen Schmuck, bei langen Haaren tragen Sie gegebenenfalls ein Haarnetz. All dies könnte sich in bewegliche Teile wickeln und Verletzungen hervorrufen.
- Achten Sie immer darauf, dass beim Arbeitsvorgang niemals Körperteile in Gefahrenbereiche gelangen.
- Halten Sie Kinder und unbeteiligte Dritte vom Arbeitsbereich fern.
- Arbeiten Sie niemals, wenn Sie müde sind oder unter dem Einfluss von Drogen, Medikamenten oder Alkohol stehen.
- Verwahren Sie Verpackungsteile (Folien, Plastikbeutel, Styropor, etc.) nur an Orten auf, die Kindern insbesondere Säuglingen nicht zugänglich sind! Da Verpackungsteile oft nicht erkennbare Gefahren bergen (z. B. Erstickungsgefahr).
- WICHTIG, lassen Sie das Gerät nach der Montage mindestens eine halbe Stunde ruhen, damit eventuelle Luftpolster aus dem Hydrauliköl entweichen können.

1-1 BESTIMMUNGSGEMÄÑE VERWENDUNG

- Der Ständer eignet sich zum Halten von (Fahrzeug-) Motoren bis zu einem Gesamtgewicht von max. 450 kg.
- Der Ständer eignet sich nicht zum Transportieren von Lasten!

1-2 PIKTOGRAMMERLÄUTERUNG

| | |
|---|---|
|  | Lesen Sie vor der ersten Verwendung die Bedienungsanleitung! |
|  | Tragen Sie eine persönliche Schutzausrüstung, Sicherheitshandschutz! |
|  | Tragen Sie eine persönliche Schutzausrüstung, Sicherheitsschuhe! |
|  | Achten Sie darauf, dass die Last immer gleichmäßig auf dem Motorhalter verteilt ist |
|  | Platzieren Sie den Motorhalter nur auf einen geraden und ebenen Untergrund! |
|  | Warnung vor Handverletzungen! |
|  | Warnung vor Fußquetschungen |
|  | Überschreiten Sie niemals die maximale Traglast! |
|  | Stellen Sie sich niemals unter die Last! |
|  | Max. Belastung / Tragfähigkeit |

2 MONTAGE & AUFBAU

- Für die Wahl der richtigen Befestigungsmittel (Schrauben, Muttern, Scheiben, etc.), ziehen Sie die Explosionszeichnung und die Teileliste zu Hilfe.
- Montieren Sie die Krallen (14) an der Aufnahmeplatte (10).



- Schrauben Sie die Lenkrollen (1) an den vorderen Träger (2).



- montieren Sie die hinteren Rollen (6) auf dem hinteren Träger (18).



- Führen Sie den hinteren Träger (18) in das dafür vorgesehene Loch des vertikalen Trägers (8) und fixieren Sie diese.
- Führen Sie den mittleren Träger (18) in das dafür vorgesehene Loch des vertikalen Trägers (8) und fixieren Sie diese.
- Verschrauben Sie den vorderen Träger (2) an dem mittleren Träger (18).



- Anschließend die vormontierte Aufnahmeplatte oben auf dem vertikalen Träger (8) montieren.



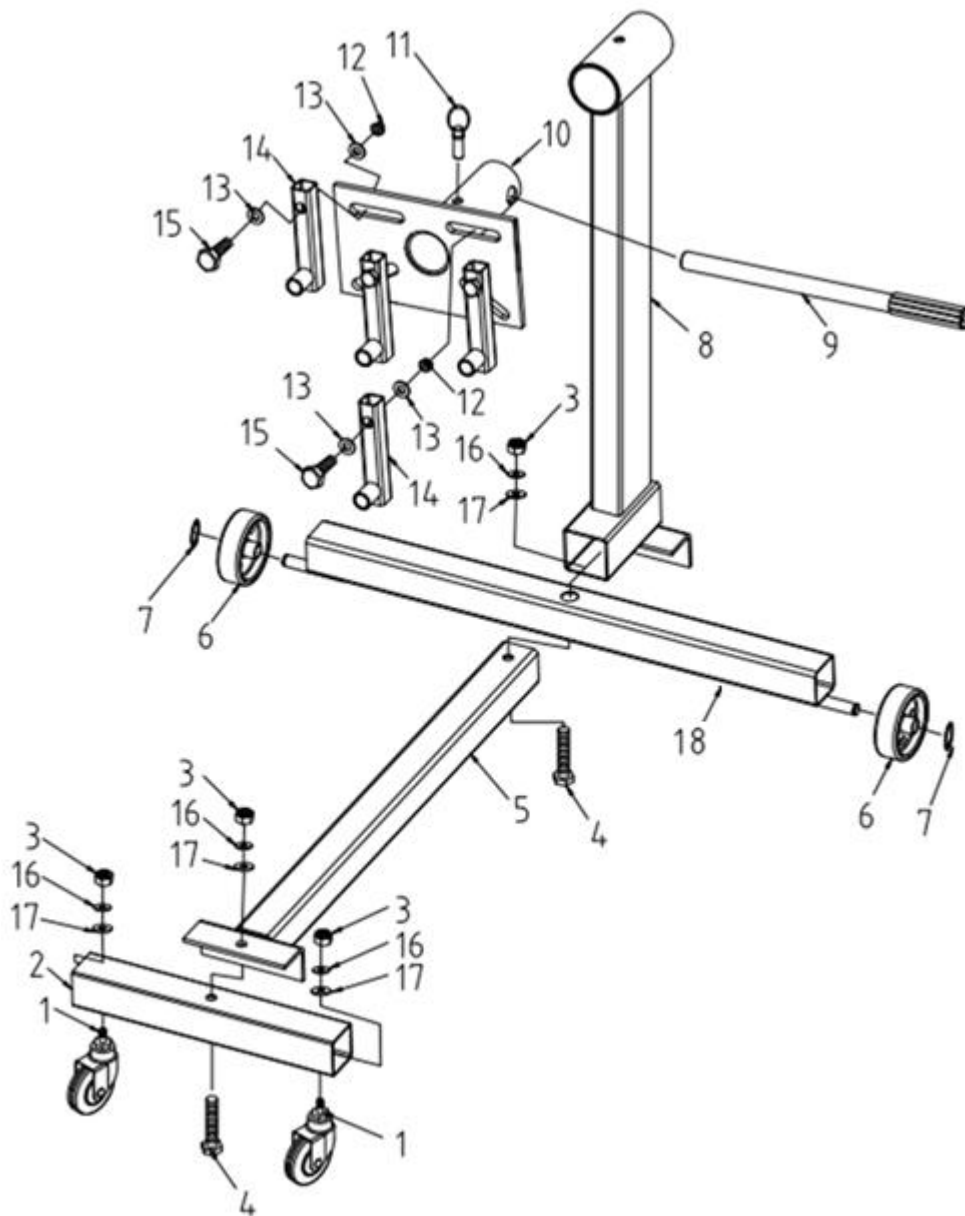
3 TECHNISCHE DATEN

| | |
|-----------------------|--------------------|
| Max. Tragkraft | 450 kg |
| Maße (LxBxH) | ca.77 x 76 x 86 cm |
| Gewicht | ca. 18 kg |

4 ENTSORGUNG

Im Falle der Entsorgung dieses Gerätes wenden Sie sich bitte an die DEMA Vertriebs-GmbH, Ihren lokalen Händler oder einen lokalen Wertstoffverwerter. Führen Sie das Gerät keinesfalls einer kommunalen Sammelstelle zu! Entsorgen Sie das Gerät keinesfalls über den normalen Hausmüll! Sie leisten damit einen wichtigen Beitrag zur Erhaltung der Umwelt.

5 EXPLOSIONSZEICHNUNG



6 TEILELISTE

| NR | BEZEICHNUNG | STK | NR | BEZEICHNUNG | STK |
|----|--------------------------|-----|----|--------------------------|-----|
| 1 | Lenkrolle | 2 | 10 | Aufnahmeplatte | 1 |
| 2 | Vorderer Träger | 1 | 11 | Stift | 1 |
| 3 | Sechskantmutter M12 | 4 | 12 | Mutter M14 | 4 |
| 4 | Sechskantschraube M12x80 | 2 | 13 | Unterlegscheibe 14 | 8 |
| 5 | Träger Mitte | 1 | 14 | Kralle | 4 |
| 6 | Rolle hinten | 2 | 15 | Sechskantschraube M14x60 | 4 |
| 7 | Spaltring 14 | 2 | 16 | Federscheibe 12 | 4 |
| 8 | Vertikaler Träger | 1 | 17 | Unterlegscheibe 12 | 4 |
| 9 | Griffstange | 1 | 18 | Hinterer Träger | 1 |