

WEIßELSPRITZE

DWS 7500

ARTIKEL-NR. 24602



**LESEN SIE DIE BEDIENUNGSANLEITUNG UND DIE SICHERHEITSHINWEISE
VOR DER ERSTEN VERWENDUNG GRÜNDLICH DURCH!**

**DEMA-VERTRIEBS GMBH • IM TOBEL 4 • 74547 ÜBRIGSHAUSEN
WWW.DEMA-VERTRIEB.COM**

© DEMA VERTRIEBS-GMBH

Inhaltsverzeichnis

1 SICHERHEITSHINWEISE.....	3
1-1 Bestimmungsgemäße Verwendung	3
2 INBETRIEBNAHME	4
3 WARTUNG	5
4 ENTSORGUNG	6
5 TECHNISCHE DATEN.....	6
6 EXPLOSIONSZEICHNUNG.....	6
7 TEILELISTE	6

1 SICHERHEITSHINWEISE

- Änderungen die dem technischen Fortschritt dienen, können ohne Vorankündigung vom Hersteller getätigt werden und sind eventuell in der Bedienungsanleitung noch nicht berücksichtigt.
- Kontrollieren Sie das Gerät vor Inbetriebnahme auf Vollständigkeit, Funktion und Dichtheit!
- Nehmen Sie niemals ein defektes oder funktionsunfähiges Gerät in Betrieb! Kontaktieren Sie den Hersteller oder lassen Sie das Gerät von einem qualifizierten Mechaniker kontrollieren.
- Verwenden Sie bei all Ihren Arbeiten immer eine entsprechende Schutzausrüstung wie z. B. Arbeitshandschuhe, Augenschutz, Atemschutz, Gehörschutz, usw.
- Arbeiten Sie immer bei guter Beleuchtung und in gut belüfteten Örtlichkeiten.
- Achten Sie immer darauf, dass beim Arbeitsvorgang niemals Körperteile oder Kleidungsstücke in Gefahrenbereiche gelangen können.
- Richten Sie die Weißelspritze **NIEMALS** auf Personen, Tiere, oder Hitzequellen!
- Vermeiden Sie ein versehentliches Betätigen des Abzugs bei Nichtbenutzung
- Halten Sie Kinder und unbeteiligte Dritte vom Arbeitsbereich fern.
- Arbeiten Sie immer mit Bedacht und der nötigen Vorsicht!
- Wenden Sie auf keinen Fall übermäßige Gewalt an!
- Achten Sie darauf, dass Sie stets einen guten und sicheren Stand haben bei der Verwendung der Weißelspritze!
- Überschreiten Sie niemals den max. zugelassenen Betriebsdruck (siehe Kap. 5).
- Benutzen Sie nur Druckluft als Druckquelle, niemals Gase wie z.B. Sauerstoff!
- Trennen Sie die Druckluftzufuhr von dem Gerät, wenn dieses nicht in Betrieb ist.
- Tragen Sie niemals das Gerät direkt am Druckluftschlauch.
- Arbeiten Sie niemals, wenn Sie müde sind oder unter dem Einfluss von Drogen, Medikamenten oder Alkohol stehen.
- Verwahren Sie Verpackungsteile (Folien, Plastikbeutel, Styropor, etc.) nur an Orten auf, die Kindern insbesondere Säuglingen nicht zugänglich sind! Da Verpackungsteile oft nicht erkennbare Gefahren bergen (z. B. Erstickungsgefahr).

1-1 BESTIMMUNGSGEMÄßE VERWENDUNG

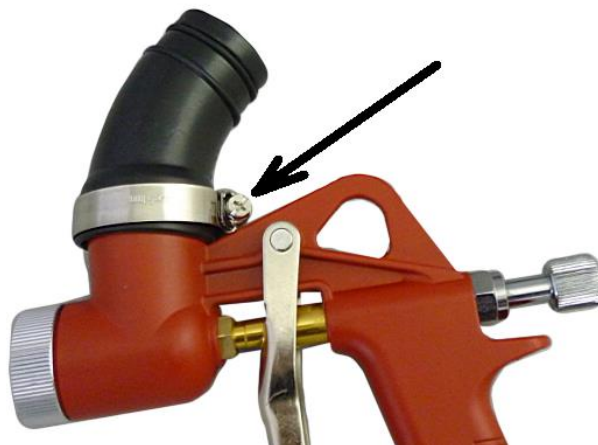
- Die Weißelspritze eignet sich zum Versprühen von flüssigen Putzen.
- Die Weißelspritze eignet sich nicht zum Versprühen von abrasiven Materialien (z.B. Sand)!

2 INBETRIEBNAHME

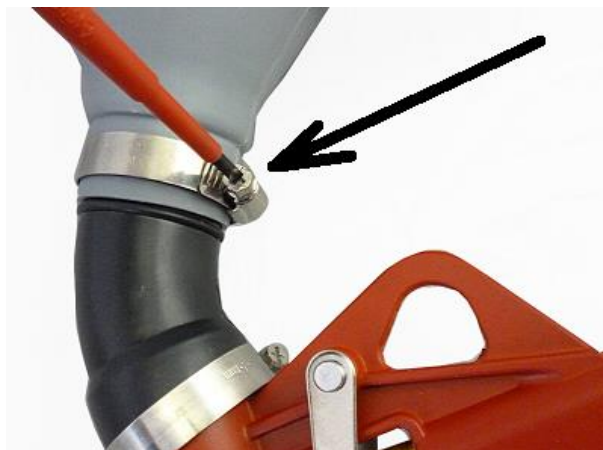
- Wählen Sie die passende Düse aus.
- Bringen Sie diese vorne an und befestigen Sie sie anschließend mit dem Haltering.



- Befestigen Sie das Verbindungsrohr am Gehäuse mit Hilfe der mitgelieferten Schelle und Schraube:



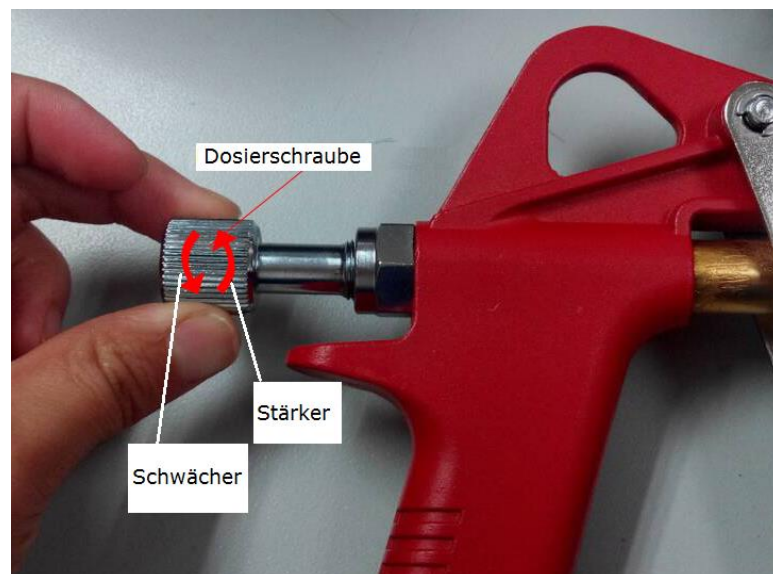
- Befestigen Sie nun den Trichter am Verbindungsrohr mit Hilfe der mitgelieferten Schelle und Schraube:



- Schließen Sie den Druckluftschlauch Ihres Kompressors an den Druckluftanschluss der Weißspritze an. Achten Sie vorher darauf, dass das Ventil geschlossen ist!



- Füllen Sie den Trichter mit dem aufzutragenden Medium. Nicht bis zum Rand füllen!
- Stellen Sie den Kompressor auf ca. 3,4 bar und erhöhen Sie später (falls nötig!) den Druck auf max. 4,8 bar.
- Regeln Sie den Durchfluss mit Hilfe der Schraube hinten an der Spritze:



3 WARTUNG

- Vergewissern Sie sich vor jedem Gebrauch, dass sich keine Kondensflüssigkeit in den Druckluftschläuchen befindet.
- Leeren Sie den Trichter vollständig nach Beendigung der Arbeiten!
- Reinigen Sie die Düse und den Trichter gründlich nach der Arbeit.
- Wischen Sie das Gerät mit einem trockenen, sauberen Tuch ab.
- Lagern Sie das Gerät an einem trockenen, sauberen und frostsicheren Ort.

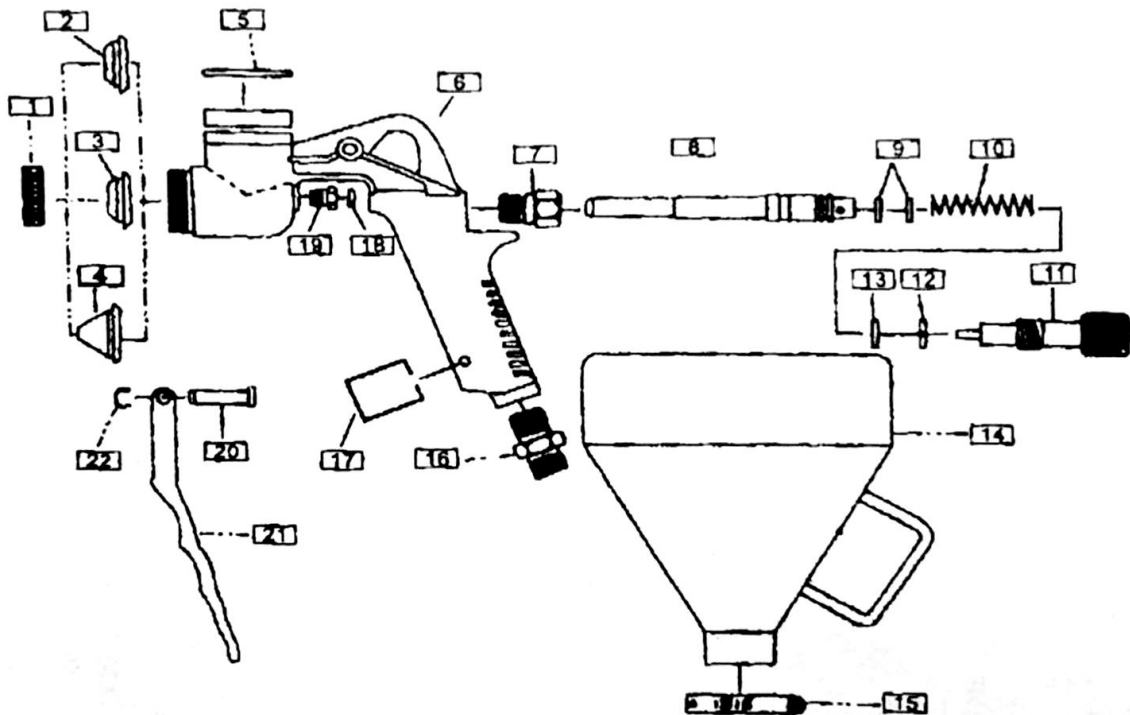
4 ENTSORGUNG

Im Falle der Entsorgung dieses Gerätes wenden Sie sich bitte an die DEMA Vertriebs-GmbH, Ihren lokalen Händler oder einen lokalen Wertstoffverwerter. Führen Sie das Gerät keinesfalls einer kommunalen Sammelstelle zu! Entsorgen Sie das Gerät keinesfalls über den normalen Hausmüll! Sie leisten damit einen wichtigen Beitrag zur Erhaltung der Umwelt.

5 TECHNISCHE DATEN

Arbeitsdruck (min – max)	3,4 bis 4,8 bar
Bechervolumen	ca. 7 Liter
Druckluftanschluss	G 1/4 "

6 EXPLOSIONSZEICHNUNG



7 TEILELISTE

TEILE-NR.	BEZEICHNUNG	TEILE-NR.	BEZEICHNUNG
1	Haltering	12	O-Ring
2	4,0mm Düse	13	Dichtung
3	6,0mm Düse	14	Trichter
4	8,0mm Düse	15	Schelle
5	O-Ring	16	Druckluftanschluss
6	Gehäuse	17	Clip (für den Abzug)
7	Buchse	18	O-Ring
8	Schaft	19	Anschlussstück
9	O-Ring	20	Stift
10	Feder	21	Abzug
11	Regulator	22	E-Ring