



SANDSTRAHLPISTOLE

SP1000

ARTIKEL-NR. 24546



**LESEN SIE DIE BEDIENUNGSANLEITUNG UND DIE SICHERHEITSHINWEISE
VOR DER ERSTEN VERWENDUNG GRÜNDLICH DURCH!**

DEMA-VERTRIEBS GMBH • IM TOBEL 4 • 74547 ÜBRIGSHAUSEN
WWW.DEMA-VERTRIEB.COM

© DEMA VERTRIEBS-GMBH

Inhaltsverzeichnis

1 SICHERHEITSHINWEISE.....	3
2 BESTIMMUNGSGEMÄÙE VERWENDUNG.....	4
3 PIKTOGRAMMERLÄUTERUNG.....	4
4 MONTAGE & INBETRIEBNAHME.....	4
5 BEDIENUNG	5
6 WARTUNG.....	6
7 ENTSORGUNG.....	6
8 TECHNISCHE DATEN.....	6
9 PROBLEMBEHEBUNG.....	6

1 SICHERHEITSHINWEISE

- Änderungen die dem technischen Fortschritt dienen, können ohne Vorankündigung vom Hersteller getätigt werden und sind eventuell in der Bedienungsanleitung noch nicht berücksichtigt.
- Kontrollieren Sie das Gerät vor Inbetriebnahme auf Vollständigkeit, Dichtheit und Funktion.
- Nehmen Sie niemals ein defektes oder funktionsunfähiges Gerät in Betrieb! Kontaktieren Sie den Hersteller oder lassen Sie das Gerät von einer qualifizierten Fachkraft kontrollieren.
- Arbeiten Sie immer mit Bedacht und der nötigen Vorsicht!
- Wenden Sie auf keinen Fall übermäßige Gewalt an!
- Verwenden Sie eine persönliche Sicherheitsausrüstung (Schutzbrille mit Seitenschutz, Sicherheitshandschuhe Atemschutz, etc.)!
- Arbeiten Sie immer in gut ausgeleuchteten Örtlichkeiten.
- Achten Sie immer darauf, dass beim Arbeitsvorgang niemals Körperteile oder Kleidungsstücke in Gefahrenbereiche gelangen können!
- Achten Sie auf einen stabilen und sicheren Stand während der Verwendung des Geräts.
- Richten Sie **NIEMALS** die Sandstrahlpistole auf Menschen oder Tiere!
- Halten Sie Kinder bzw. unbefugte Dritte von dem Gerät fern!
- Vermeiden Sie ein versehentliches Betätigen des Bedienhebels bei Nichtnutzung des Geräts bzw. beim Anschluss des Druckluftschlauchs.
- Nehmen Sie keine technischen Veränderungen am Gerät vor, verwenden Sie nur zugelassenes Zubehör.
- Trennen Sie niemals den Druckluftschlauch vom Gerät, während der Bedienhebel des Geräts gedrückt ist!
- Tragen Sie niemals das Gerät am Druckluftschlauch.
- Überschreiten Sie niemals den zulässigen Arbeitsdruck von 5,5 bar.
- Verwenden Sie nur Druckluft als Druckquelle, niemals Gase wie z.B. reinen Sauerstoff.
- Trennen Sie die Druckluftzufuhr von dem Gerät, wenn dieses nicht in Betrieb ist.
- Betreiben Sie die Maschine nicht, wenn Sie müde sind oder unter dem Einfluss von Alkohol, Drogen, Medikamente oder sonstigen Rauschmitteln stehen.
- Verwahren Sie Verpackungsteile (Folien, Plastikbeutel, Styropor, etc.) nur an Orten auf, die Kindern insbesondere Säuglingen nicht zugänglich sind! Da Verpackungsteile oft nicht erkennbare Gefahren bergen (z. B. Erstickungsgefahr).

2 BESTIMMUNGSGEMÄßE VERWENDUNG

- Die Sandstrahlpistole eignet sich zum Bearbeiten von Werkstückoberflächen mit Hilfe von Druckluft und einem geeigneten Strahlgut.
- Die Sandstrahlpistole ist nicht für die Bearbeitung von unter Druck stehenden Werkstücken geeignet!

3 PIKTOGRAMMERLÄUTERUNG



Lesen Sie vor der ersten Verwendung die Bedienungsanleitung!



Tragen Sie eine persönliche Schutzausrüstung, Sicherheitshandschutz!



Tragen Sie eine persönliche Schutzausrüstung, Sicherheitsbrille!



Tragen Sie eine persönliche Schutzausrüstung, leichter Atemschutz!



Richten Sie niemals die Sandstrahlpistole auf Menschen oder Tiere!

4 MONTAGE & INBETRIEBNAHME

HINWEIS: Um das Gerät in Betrieb zu nehmen, benötigen Sie einen Druckluftkompressor mit einem Druckluftschlauch (nicht im Lieferumfang enthalten).

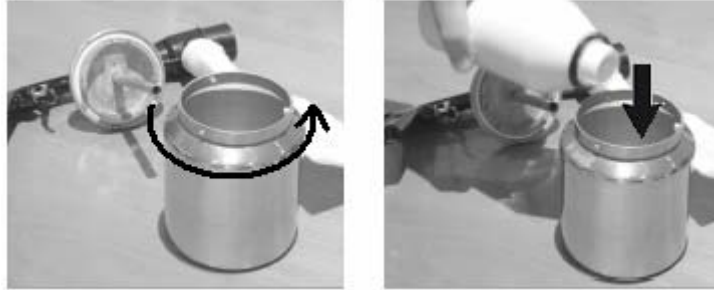
- Stecken Sie den Fangsack auf die entsprechende Aufnahme an der Pistole.



- Drehen Sie den Deckel von dem Tank ab und füllen Sie ein geeignetes, trockenes Strahlgut hinein.

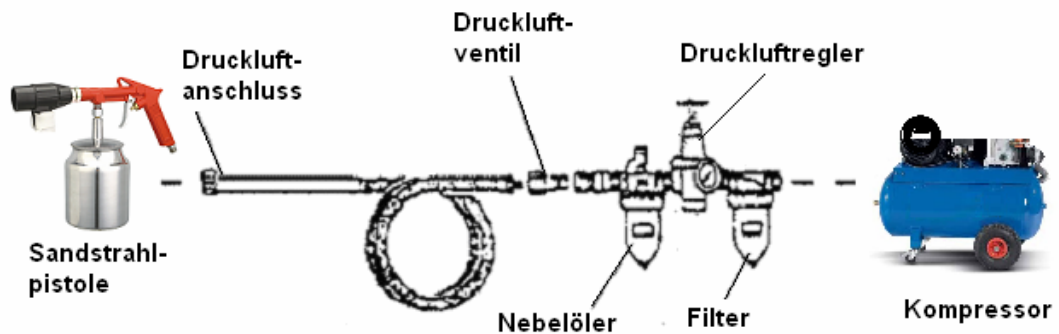
ACHTUNG: Vergewissern Sie sich, dass das Innere des Tanks vollkommen trocken ist!

- Verschließen Sie anschließend den Deckel wieder.



- Wählen Sie eine für die Arbeit geeignete Düse und montieren Sie diese vorne auf die Pistole.
- Schmieren Sie den Druckluftanschluss der Pistole mit einigen Tropfen von einem für Hydraulikgeräte geeigneten Schmierstoff ein.
- Schließen Sie den Druckluftschlauch an den Druckluftanschluss der Pistole an.

TIPP: Optional können Sie auch einen Nebelöler zwischen Kompressor und Sandstrahlpistole schalten, dieser hilft dabei, die Lebensdauer des Geräts zu verlängern. Verwenden sie als Anschlusshilfe das folgende Schema:



- Drehen Sie den Druckluftregulator des Kompressors auf die niedrigste Stufe.
- Schalten Sie den Kompressor ein.
- Stellen Sie den Druck auf max. 5,5 bar ein.

5 BETRIEBUNG

- Spannen Sie (falls möglich) das zu bearbeitende Werkstück ein, bevor Sie die Sandstrahlpistole in Betrieb nehmen.
- Führen Sie die Düse an das Werkstück heran und drücken Sie den Bedienhebel des Geräts um den die Pistole in Betrieb zu nehmen.
- Lassen Sie nach Beendigung des Arbeitsvorgangs den Bedienhebel los **BEVOR** Sie die Düse von dem Werkstück entfernen und trennen Sie das Gerät von dem Druckluftanschluss.
- Leeren Sie den Strahlgutbehälter komplett und vergewissern Sie sich, dass dieser trocken gelagert wird.

6 WARTUNG

- Führen Sie sämtlichen Wartungsarbeiten nur bei getrennter Druckluftversorgung aus!
- Schmieren Sie die Druckluftanschlüsse nach jeder Nutzung mit einem geeigneten Schmiermittel ein.
- Schmieren Sie regelmäßig den Schwenkpunkt des Bedienhebels mit einem geeigneten Schmiermittel ein.
- Vergewissern Sie sich vor jedem Gebrauch, dass sich keine Kondensflüssigkeit in den Druckluftschläuchen befindet.
- Wischen Sie das Gerät mit einem trockenen, sauberen Tuch ab.
- Entfernen Sie etwaige Rückstände an dem Druckluftanschluss. Verwenden Sie hierzu z.B. eine Druckluftpistole.
- Verwenden Sie für die Reinigung niemals aggressive Reinigungsmittel!
- Lagern Sie das Gerät abgedeckt an einem trockenen, sauberen und frostsicheren Ort.

7 ENTSORGUNG

Im Falle der Entsorgung dieses Gerätes wenden Sie sich bitte an die DEMA Vertriebs-GmbH, Ihren lokalen Händler oder einen lokalen Wertstoffverwerter. Führen Sie das Gerät keinesfalls einer kommunalen Sammelstelle zu! Entsorgen Sie das Gerät keinesfalls über den normalen Hausmüll! Sie leisten damit einen wichtigen Beitrag zur Erhaltung der Umwelt.

8 TECHNISCHE DATEN

Max. Betriebsdruck	5,5 bar
Behälter-Fassungsvermögen	1 Liter
Ø Austrittsdüse	6 mm
Luftverbrauch	ca. 170 Liter/Min.
Gewicht	ca. 0,6 kg

9 PROBLEMBEHEBUNG

PROBLEM	MÖGLICHE URSACHE	MÖGLICHE LÖSUNG
Undichte Stelle (Spritzen)	Beschädigter Dichtungsring	Tauschen Sie den Dichtungsring aus
	Düse undicht oder locker	Tauschen Sie die Düse aus bzw. stecken Sie diese fest
Pistole sprüht nicht	Strahlgut feucht	Tauschen Sie das Strahlgut aus
	Wasser in den Druckluftleitungen	Trocknen Sie die Druckluftleitungen
Pistole sprüht zu langsam	Siphonrohr verstopft	Verringern Sie den Druck auf 2 bar und halten Sie die Düse gegen eine flache Oberfläche. Betätigen Sie den Bedienhebel um evtl. Verstopfungen auszuwerfen.
	Beschädigter Dichtungsring	Tauschen Sie den Dichtungsring aus