



# **MOTORSTÄNDER "XL"**

## **570 KG TRAGKRAFT**

**MS 570**

**ARTIKEL-NR. 24414**



**LESEN SIE DIE BETRIEBUNGSANLEITUNG UND DIE SICHERHEITSHINWEISE  
VOR DER ERSTEN VERWENDUNG GRÜNDLICH DURCH!**

**DEMA-VERTRIEBS GMBH • IM TOBEL 4 • 74547 ÜBRIGSHAUSEN**  
**WWW.DEMA-VERTRIEB.COM**

**© DEMA VERTRIEBS-GMBH**

---

**LETZTE AKTUALISIERUNG: 12.04.2021**

# Inhaltsverzeichnis

<b>1 SICHERHEITSHINWEISE.....</b>	<b>3</b>
<b>1-1 Bestimmungsgemäße Verwendung .....</b>	<b>3</b>
<b>1-2 PIKTOGRAMMERLÄUTERUNG .....</b>	<b>3</b>
<b>2 TECHNISCHE DATEN.....</b>	<b>4</b>
<b>3 MONTAGE &amp; AUFBAU .....</b>	<b>5</b>
<b>4 WARTUNG .....</b>	<b>5</b>




# 1 SICHERHEITSHINWEISE

- Änderungen die dem technischen Fortschritt dienen, können ohne Vorankündigung vom Hersteller getätigt werden und sind eventuell in der Bedienungsanleitung noch nicht berücksichtigt.
- Kontrollieren Sie das Gerät vor Inbetriebnahme auf Vollständigkeit und Funktion!
- Nehmen Sie niemals ein defektes oder funktionsunfähiges Gerät in Betrieb! Kontaktieren Sie den Hersteller oder lassen Sie das Gerät von einem qualifizierten Fachmann kontrollieren.
- Arbeiten Sie immer mit Bedacht und der nötigen Vorsicht!
- Wenden Sie auf keinen Fall übermäßige Gewalt an!
- Halten Sie Kinder und unbeteiligte Dritte vom Arbeitsbereich fern.
- Halten Sie Hände und andere Körperteile von Gefahrenbereichen fern.
- Überschreiten Sie niemals die maximale Tragkraft des Ständers!
- Verwenden Sie niemals den Ständer als Steighilfe!
- Der Ständer darf ausschließlich auf ebenen, stabilen Untergründen verwendet werden.
- Die Rollen des Motorständers dienen zum Rangieren hin zum Einsatzort. Der Motorständer darf nicht niemals mit der Last bewegt werden!
- Arbeiten Sie niemals unter dem Motor während dieser auf dem Ständer ruht!
- Tragen Sie eine entsprechende Schutzausrüstung, wie z.B. Schutzhandschuhe, Sicherheitsschuhe, etc.
- Arbeiten Sie niemals, wenn Sie müde sind oder unter dem Einfluss von Drogen, Medikamenten oder Alkohol stehen.
- Verwahren Sie Verpackungsteile (Folien, Plastikbeutel, Styropor, etc.) nur an Orten auf, die Kindern insbesondere Säuglingen nicht zugänglich sind! Da Verpackungsteile oft nicht erkennbare Gefahren bergen (z. B. Erstickungsgefahr).

## 1-1 BESTIMMUNGSGEMÄßE VERWENDUNG

- Der Ständer eignet sich zum Halten (Fahrzeugmotoren) bis zu einem Maximalgewicht von 570 kg.
- Der Ständer eignet sich nicht Transport von Lasten.

## 1-2 PIKTOGRAMMERLÄUTERUNG

	Lesen Sie vor der ersten Verwendung die Bedienungsanleitung!
	Tragen Sie eine persönliche Schutzausrüstung, Sicherheitshandschutz!
	Tragen Sie eine persönliche Schutzausrüstung, Sicherheitsschuhe!

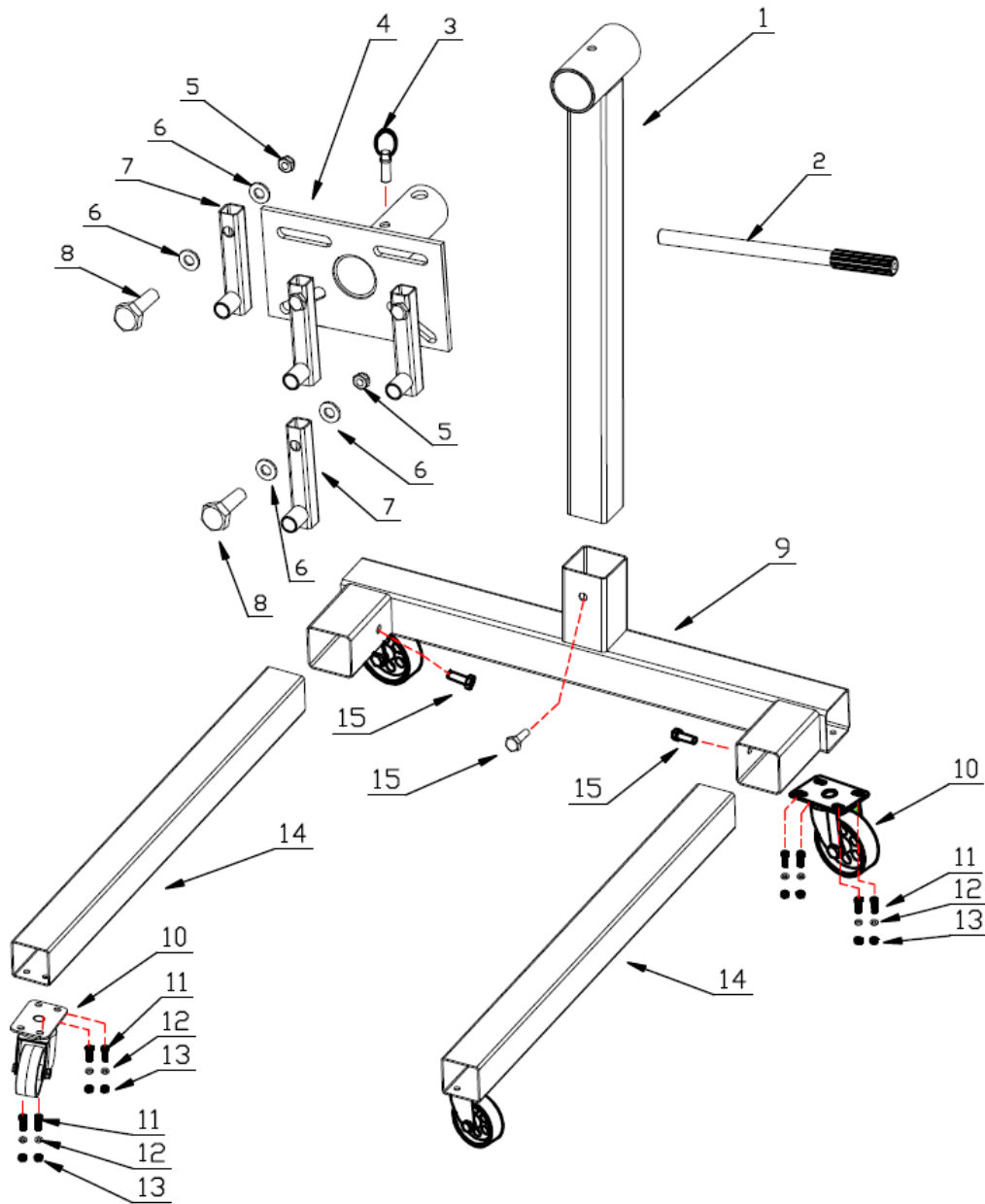
	Warnung vor Handverletzungen!
	Warnung vor Fußquetschungen
	Warnung vor Kippgefahr!
	Warnung vor Stolpergefahr!
	Personenbeförderung verboten!
	Den Motorständer nicht mit der Last bewegen!
	Nicht unter gehobene Lasten treten!
	Gewicht netto
	Max. Traglast

## 2 TECHNISCHE DATEN

<b>Tragkraft max.</b>	570 kg
<b>Maße (LxBxH)</b>	ca. 84 x 74 x 89 cm
<b>Gewicht</b>	ca. 24 kg

### 3 MONTAGE & AUFBAU

- Verwenden Sie für den Zusammenbau die folgende Explosionszeichnung:



NR	BEZEICHNUNG	STK	NR	BEZEICHNUNG	STK
1	Hauptsäule	1	9	Querstange	1
2	Griffstange	1	10	Lenkrolle	4
3	Sicherungsbolzen	1	11	Sechskantschraube M8x16	16
4	Halteplatte	1	12	Unterlegscheibe Ø8	16
5	Mutter M14	4	13	Mutter M8	16
6	Unterlegscheibe Ø14	8	14	Fußstange	2
7	Haltekralle	4	15	Sechskantschraube M12x20	3
8	Sechskantschraube M14x60	4			

### 4 WARTUNG

- Prüfen Sie vor jeder Verwendung des Ständers ob die Schrauben und Mutter fest sitzen. Ziehen Sie diese gegebenenfalls nach.