



REIFENSTÄNDER „MONZA“

ARTIKEL-NR. 20447



**LESEN SIE DIE BEDIENUNGSANLEITUNG UND DIE SICHERHEITSHINWEISE
VOR DER ERSTEN VERWENDUNG GRÜNDLICH DURCH!**

**DEMA-VERTRIEBS GMBH • IM TOBEL 4 • 74547 ÜBRIGSHAUSEN
WWW.DEMA-VERTRIEB.COM**

© DEMA VERTRIEBS-GMBH

Inhaltsverzeichnis

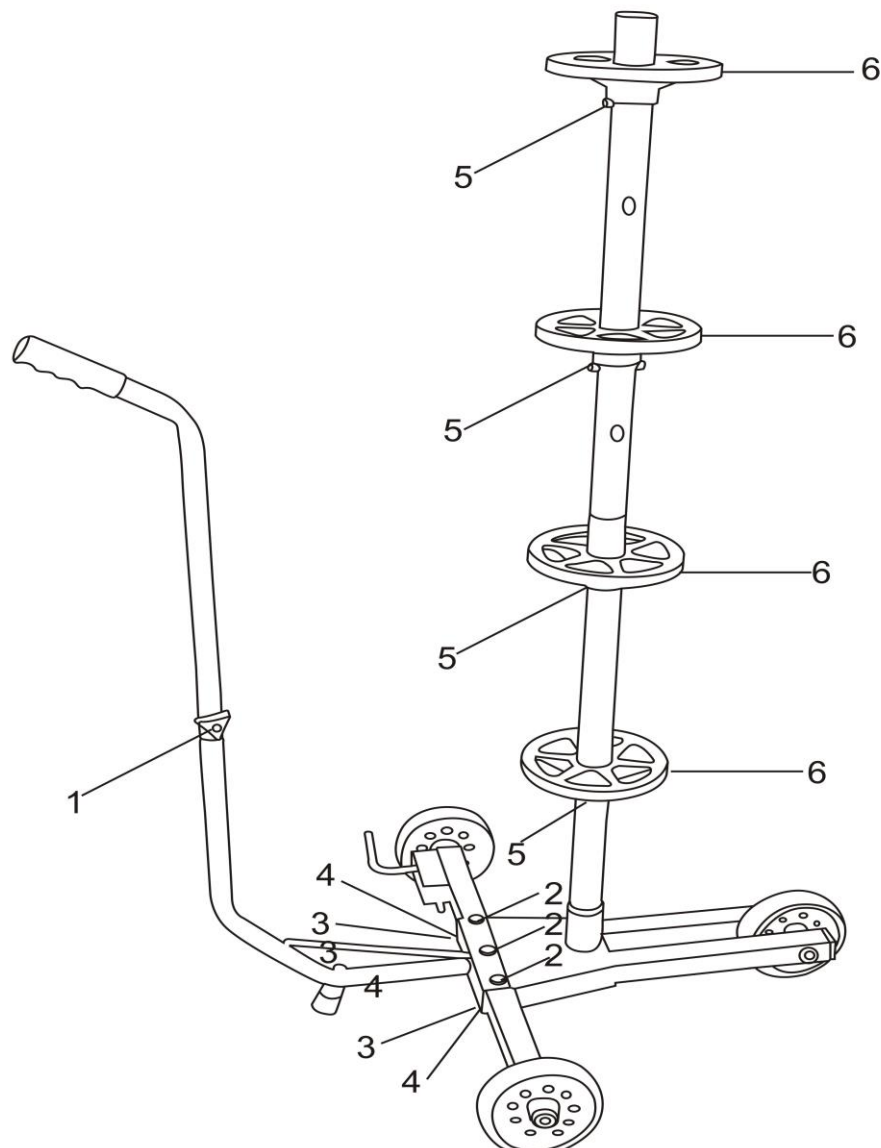
1 SICHERHEITSHINWEISE.....	3
2 AUFBAU.....	3
3 KLEINTEILELISTE	4
4 ENTSORGUNG	4
5 TECHNISCHE DETAILS.....	4
6 WARTUNG & PFLEGE.....	4

1 SICHERHEITSHINWEISE







- Änderungen die dem technischen Fortschritt dienen, können ohne Vorankündigung vom Hersteller getätigt werden und sind eventuell in der Bedienungsanleitung noch nicht berücksichtigt.
- Kontrollieren Sie den Reifenständer vor Inbetriebnahme auf Vollständigkeit und Funktion.
- Wenden Sie auf keinen Fall übermäßige Gewalt an!
- Klettern Sie niemals auf den Reifenständer!
- Überlasten Sie niemals den Reifenständer (siehe Kap. Technische Daten“) !
- Legen Sie nur Reifen und Kompletträder auf den Ständer.
- Verwahren Sie Verpackungsteile (Folien, Plastikbeutel, Styropor, etc.) nur an Orten auf, die Kindern insbesondere Säuglingen nicht zugänglich sind! Da Verpackungsteile oft nicht erkennbare Gefahren bergen (z. B. Erstickungsgefahr).

2 AUFBAU

- Verwenden Sie die folgenden Zeichnung und die Teileliste als Aufbauhilfe.



3 KLEINTEILELISTE

Nr.	Abbildung	Maße	Anzahl
1		M 8x16mm	1
2		M 8x45mm	3
3		Ø 16mmxØ8mm	3
4		m8 xP1.4	3
5		Ø 9x50mm	4
6		Ø 150mm	4

4 ENTSORGUNG

Im Falle der Entsorgung dieses Gerätes wenden Sie sich bitte an die DEMA Vertriebs-GmbH, Ihren lokalen Händler oder einen lokalen Wertstoffverwerter. Führen Sie das Gerät keinesfalls einer kommunalen Sammelstelle zu! Entsorgen Sie das Gerät keinesfalls über den normalen Hausmüll! Sie leisten damit einen wichtigen Beitrag zur Erhaltung der Umwelt.

5 TECHNISCHE DETAILS

Max. Belastbarkeit	ca. 100 kg
Max. Reifenbreite	24 cm
Gewicht	ca. 5,0 kg
Maße (LxBxH)	85x58x120 cm

6 WARTUNG & PFLEGE

- Prüfen Sie die Rohr- und Schraubverbindungen des Reifenständers regelmäßig.
- Reinigen Sie den Ständer niemals mit aggressiven Reinigungsmitteln.
- Lagern Sie den Ständer in einer trockenen, frostsicheren Umgebung.