



# KREUZTISCH METRISCH 475 X 153 MM

**KT 475/153 M**

**ARTIKEL-NR. 18510**



**LESEN SIE DIE BEDIENUNGSANLEITUNG UND DIE SICHERHEITSHINWEISE  
VOR DER ERSTEN VERWENDUNG GRÜNDLICH DURCH!**

**DEMA-VERTRIEBS GMBH • IM TOBEL 4 • 74547 ÜBRIGSHAUSEN  
[WWW.DEMA-VERTRIEB.COM](http://WWW.DEMA-VERTRIEB.COM)**

**© DEMA VERTRIEBS-GMBH**

# Inhaltsverzeichnis

<b>1 SICHERHEITSHINWEISE.....</b>	<b>3</b>
<b>1-1 Bestimmungsgemäße Verwendung .....</b>	<b>3</b>
<b>2 MONTAGE &amp; AUFBAU .....</b>	<b>3</b>
<b>2-1 Feststellen des Kreuztisches.....</b>	<b>3</b>
<b>3 WARTUNG .....</b>	<b>4</b>
<b>4 ENTSORGUNG .....</b>	<b>4</b>
<b>5 TECHNISCHE DATEN.....</b>	<b>5</b>
<b>6 EXPLOSIONSZEICHNUNG.....</b>	<b>5</b>
<b>7 TEILELISTE .....</b>	<b>6</b>

# 1 SICHERHEITSHINWEISE

- Änderungen die dem technischen Fortschritt dienen, können ohne Vorankündigung vom Hersteller getätigt werden und sind eventuell in der Bedienungsanleitung noch nicht berücksichtigt.
- Kontrollieren Sie das Gerät vor Inbetriebnahme auf Vollständigkeit und Funktion.
- Nehmen Sie niemals ein defektes oder funktionsunfähiges Gerät in Betrieb! Kontaktieren Sie den Hersteller oder lassen Sie das Gerät von einem qualifizierten Mechaniker kontrollieren.
- Arbeiten Sie immer mit Bedacht und der nötigen Vorsicht!
- Wenden Sie auf keinen Fall übermäßige Gewalt an!
- Befestigen Sie den Kreuztisch immer mit geeigneten Nutschrauben, Muttern und Unterlegscheiben auf den Maschinentisch.
- Ziehen Sie immer die Einstellschrauben fest, denn sonst kann der Schlitten während des Arbeitens aus der Führung fahren.
- Halten Sie Kinder und unbeteiligte Dritte vom Arbeitsbereich fern.
- Arbeiten Sie niemals wenn Sie müde sind oder unter dem Einfluss von Alkohol, Drogen, Medikamente oder sonstigen Rauschmitteln stehen!
- Verwahren Sie Verpackungsteile (Folien, Plastikbeutel, Styropor, etc.) nur an Orten auf, die Kindern insbesondere Säuglingen nicht zugänglich sind, da Verpackungsteile oft nicht erkennbare Gefahren bergen (z. B. Erstickungsgefahr).

## 1-1 BESTIMMUNGSGEMÄßE VERWENDUNG

- Der Kreuztisch eignet sich für den Anbau an Bohr- und Fräswerke.
- Der Kreuztisch eignet sich für die Verwendung in Industriebetrieben.

# 2 MONTAGE & AUFBAU

- Dieser Kreuztisch ist für den Einsatz von horizontalen und vertikalen Fräs-Bohrarbeiten geeignet.
- Montieren Sie den Kreuztisch mit Nutschrauben, Muttern und Unterlegscheiben (nicht im Lieferumfang enthalten) auf den Maschinentisch.
- Schrauben Sie einen Schraubstock mit Nutschrauben, Muttern und Unterlegscheiben (nicht im Lieferumfang enthalten) auf den Kreuztisch.
- Spannen Sie das Werkstück in den Schraubstock ein.
- Sie können nun die horizontale oder vertikale Position des Schraubstockes verändern, indem Sie die entsprechenden Handräder (2) am Kreuztisch bedienen.
- Ziehen Sie die Schrauben (5), die zur Einstellung des Kreuztisches dienen, immer fest an.

## 2-1 FESTSTELLEN DES KREUZTISCHES

- Die Positionen entsprechen den Positionen der Explosionszeichnung und der Teileliste.
- Sie können die horizontale Lage des Tisches sichern, indem Sie die 4 Schrauben (4) fest anziehen. Die Schrauben befinden sich auf dem oberen Schlitten (3). (siehe Abbildung 1 & 2).

- Die vertikale Lage des Tisches können Sie sichern, indem Sie die 4 Schrauben (5) auf dem Grundgestell (20) und dem Schlitten (21) fest anziehen (siehe Abbildung 1 & 2).

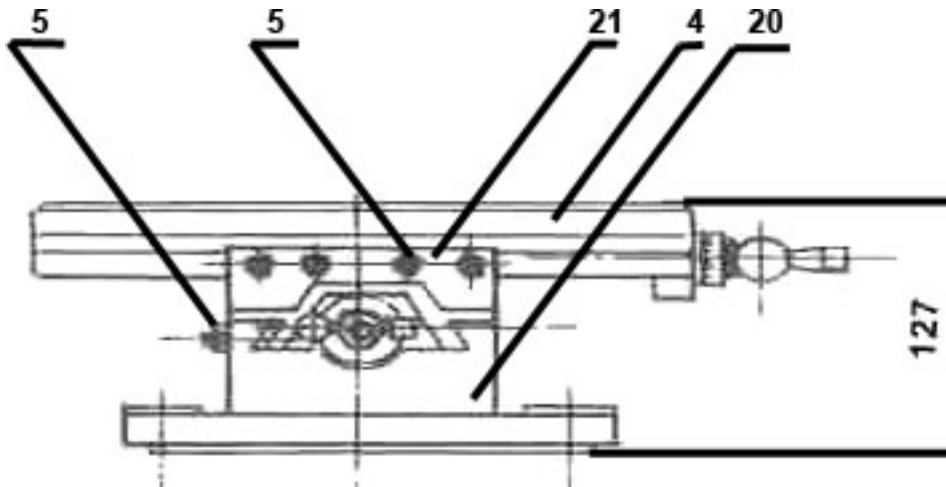


Abbildung 1

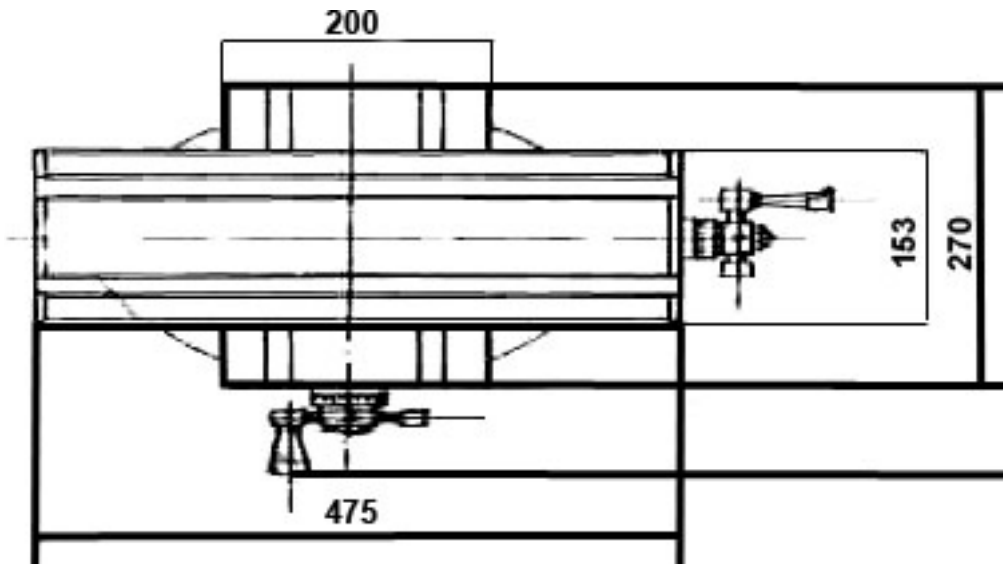


Abbildung 2

### 3 WARTUNG

- Reinigen Sie den Kreuztisch nach jedem Gebrauch. Späne können sich in den Führungsnuten festsetzen und so die Funktion des Kreuztisches beeinträchtigen.
- Fetten und schmieren Sie die regelmäßig beweglichen Teile und die Oberfläche des Kreuztisches.

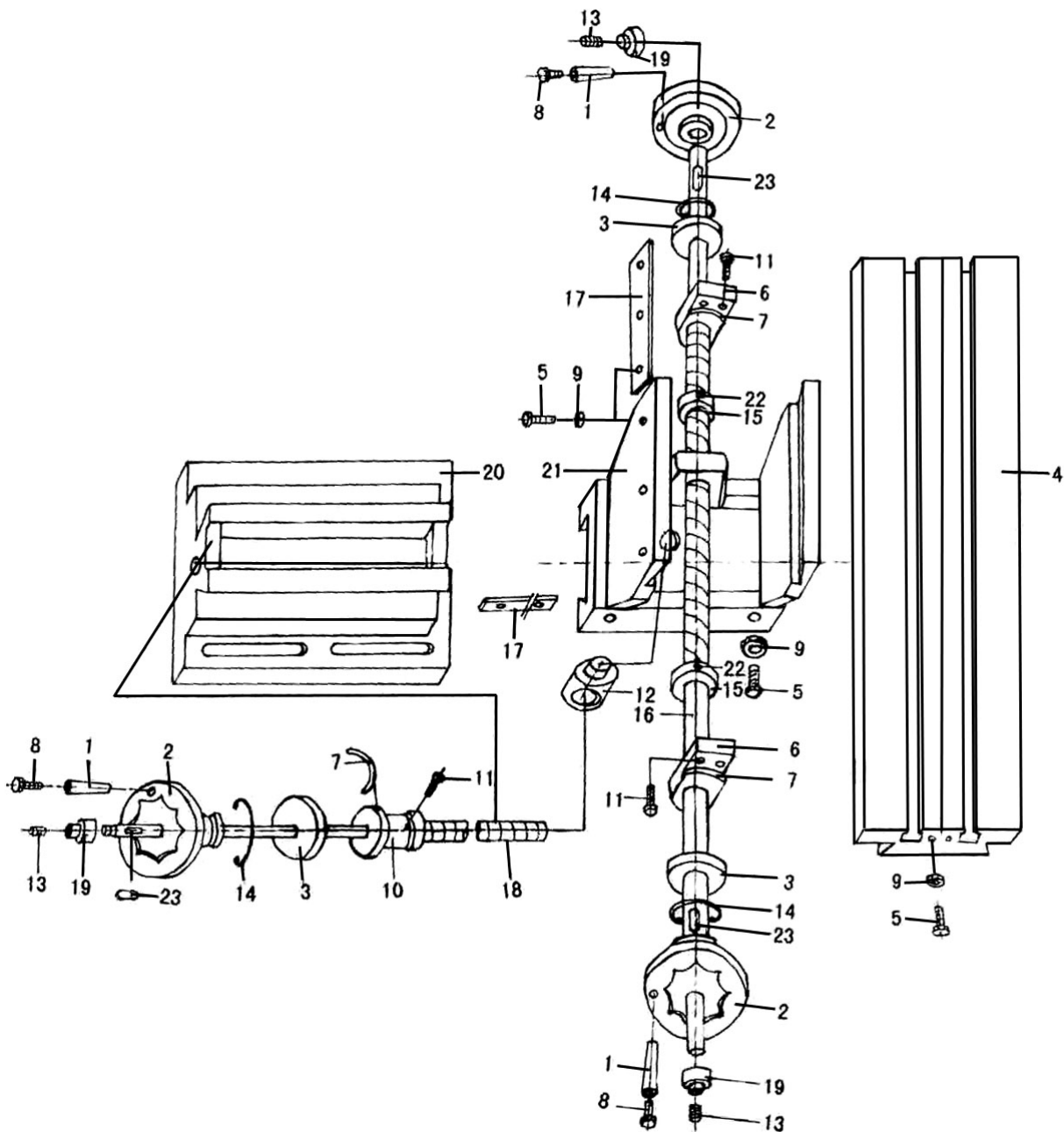
### 4 ENTSORGUNG

Im Falle der Entsorgung dieses Gerätes wenden Sie sich bitte an die DEMA Vertriebs-GmbH, Ihren lokalen Händler oder einen lokalen Wertstoffverwerter. Führen Sie das Gerät keinesfalls einer kommunalen Sammelstelle zu! Entsorgen Sie das Gerät keinesfalls über den normalen Hausmüll! Sie leisten damit einen wichtigen Beitrag zur Erhaltung der Umwelt.

## 5 TECHNISCHE DATEN

Verfahrweg längs	335 mm
Verfahrweg quer	185 mm
Arbeitshöhe	135 mm
Maße Befestigungstisch (LxB)	270x200 mm
Maße Arbeitstisch (LxB)	475 x 150 mm
Maße (LxBxH)	660 x 460 x 125 mm
Gewicht	ca. 27 kg

## 6 EXPLOSIONSZEICHNUNG



## 7 TEILELISTE

NR	BEZEICHNUNG	STK
1	Griff	3
2	Handrad	3
3	Teilscheibe	3
4	Arbeitstisch	1
5	Einstellschraube M6x30	6
6	Führungsschraube	2
7	Skala	3
8	Schraube	3
9	Mutter M6	6
10	Spindel	1
11	Mutter	6
12	Einstellschraube M8x20	1
13	Mutter	3
14	Feder	3
15	Buchse	2
16	Spindel	1
17	Abstandshalter	2
18	Spindel	1
19	Einstellmutter	3
20	Grundgestell	1
21	Schlitten	1
22	Einstellschraube M6x6	2
12	Passfeder	3