



MOTORRADSTÄNDER

MS 100 M

ARTIKEL-NR. 24345



**LESEN SIE DIE BETRIEBUNGSANLEITUNG UND DIE SICHERHEITSHINWEISE
VOR DER ERSTEN VERWENDUNG GRÜNDLICH DURCH!**

**DEMA-VERTRIEBS GMBH • IM TOBEL 4 • 74547 ÜBRIGSHAUSEN
WWW.DEMA-VERTRIEB.COM**

© DEMA VERTRIEBS-GMBH

Inhaltsverzeichnis

1 SICHERHEITSHINWEISE	3
1-1 Bestimmungsgemäße Verwendung	3
2 MONTAGE & AUFBAU	3
3 ENTSORGUNG	3
4 TECHNISCHE DATEN	4
5 EXPLOSIONSZEICHNUNG	4
6 TEILELISTE	4

1 SICHERHEITSHINWEISE

- Änderungen die dem technischen Fortschritt dienen, können ohne Vorankündigung vom Hersteller getätigt werden und sind eventuell in der Bedienungsanleitung noch nicht berücksichtigt.
- Kontrollieren Sie das Gerät vor Inbetriebnahme auf Vollständigkeit und Funktion!
- Nehmen Sie niemals ein defektes oder funktionsunfähiges Gerät in Betrieb! Kontaktieren Sie den Hersteller oder lassen Sie das Gerät von einem qualifizierten Mechaniker kontrollieren.
- Arbeiten Sie immer mit Bedacht und der nötigen Vorsicht!
- Wenden Sie auf keinen Fall übermäßige Gewalt an!
- Beachten Sie, dass der Motorradheber über keine Sicherung für das Motorrad verfügt. **KIPPGEFAHR!**
- Sollten Sie Reparaturarbeiten an dem aufgebockten Motorrad vornehmen, empfehlen wir dringend das Motorrad durch andere geeignete Mittel gegen versehentliches Umkippen zu sichern!
- Verwenden Sie den Motorradheber nicht, wenn Teile davon defekt oder beschädigt sind!
- Halten Sie Kinder und unbeteiligte Dritte vom Arbeitsbereich fern.
- Arbeiten Sie niemals, wenn Sie müde sind oder unter dem Einfluss von Drogen, Medikamenten oder Alkohol stehen.
- Verwahren Sie Verpackungsteile (Folien, Plastikbeutel, Styropor, etc.) nur an Orten auf, die Kindern insbesondere Säuglingen nicht zugänglich sind! Da Verpackungsteile oft nicht erkennbare Gefahren bergen (z. B. Erstickungsgefahr).

1-1 BESTIMMUNGSGEMÄßE VERWENDUNG

- Der Motorradheber eignet sich zum Halten von kleinen Motorrädern mit einem Maximalgewicht von 100 kg zum Zweck von Service- und Reparaturarbeiten.
- Nicht geeignet zur Verwendung im Freien.

2 MONTAGE & AUFBAU

- Montieren Sie die Gummimatte (002) auf der Ablagefläche (003) verwenden Sie hierfür die Schrauben (001).
- Stülpen Sie das Rad (005) über den Handgriff (006) und fixieren das Rad (005) mit dem Ring (004).
- Setzen Sie auf das andere Ende des Handgriffes (006) die Handgriffabdeckung (007).
- Stecken Sie die Abdeckungen (008) auf die Basis (009).
- Befestigen Sie den Handgriff (006) an der Basis (009).
- Setzen Sie die Ablagefläche (003) in die Basis (009).

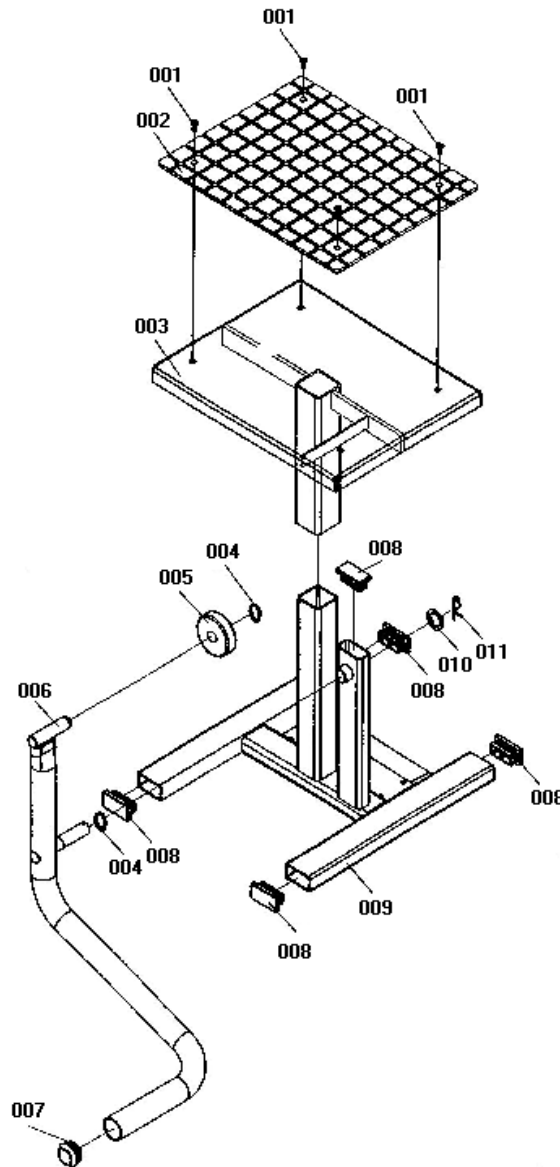
3 ENTSORGUNG

Im Falle der Entsorgung dieses Gerätes wenden Sie sich bitte an die DEMA Vertriebs-GmbH, Ihren lokalen Händler oder einen lokalen Wertstoffverwerter. Führen Sie das Gerät keinesfalls einer kommunalen Sammelstelle zu! Entsorgen Sie das Gerät keinesfalls über den normalen Hausmüll! Sie leisten damit einen wichtigen Beitrag zur Erhaltung der Umwelt.

4 TECHNISCHE DATEN

Max. Belastbarkeit	100 kg
Hubhöhe	28-41 cm
Aufnahmefläche LxB	29,5x23cm
Außenmaße LxBxH	45x38x48 cm
Gewicht	ca. 6 kg

5 EXPLOSIONSZEICHNUNG



6 TEILELISTE

NR	BEZEICHNUNG	STK	NR	BEZEICHNUNG	STK
001	Schraube	4	007	Handgriffabdeckung	1
002	Gummimatte	1	008	Abdeckung	5
003	Ablagefläche	1	009	Basis	1
004	Ring	1	010	Unterlegscheibe	1
005	Rad	1	011	Sicherheitsstift	1
006	Handgriff	1			