

Aufbewahrungswagen für Rangierhilfe

ABWR 13M

ARTIKEL-NR. 24270



**LESEN SIE DIE BEDIENUNGSANLEITUNG UND DIE SICHERHEITSHINWEISE
VOR DER ERSTEN VERWENDUNG GRÜNDLICH DURCH!**

**DEMA-VERTRIEBS GMBH • IM TOBEL 4 • 74547 ÜBRIGSHAUSEN
WWW.DEMA-VERTRIEB.COM**

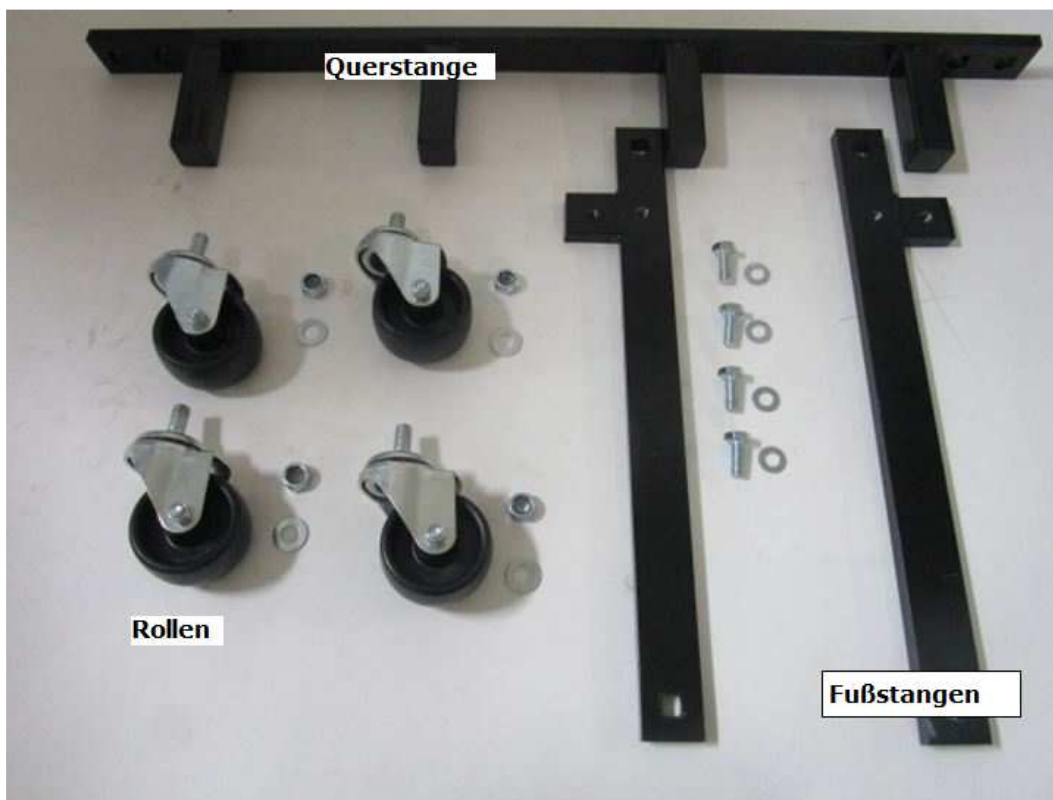
© DEMA VERTRIEBS-GMBH

1 SICHERHEITSHINWEISE

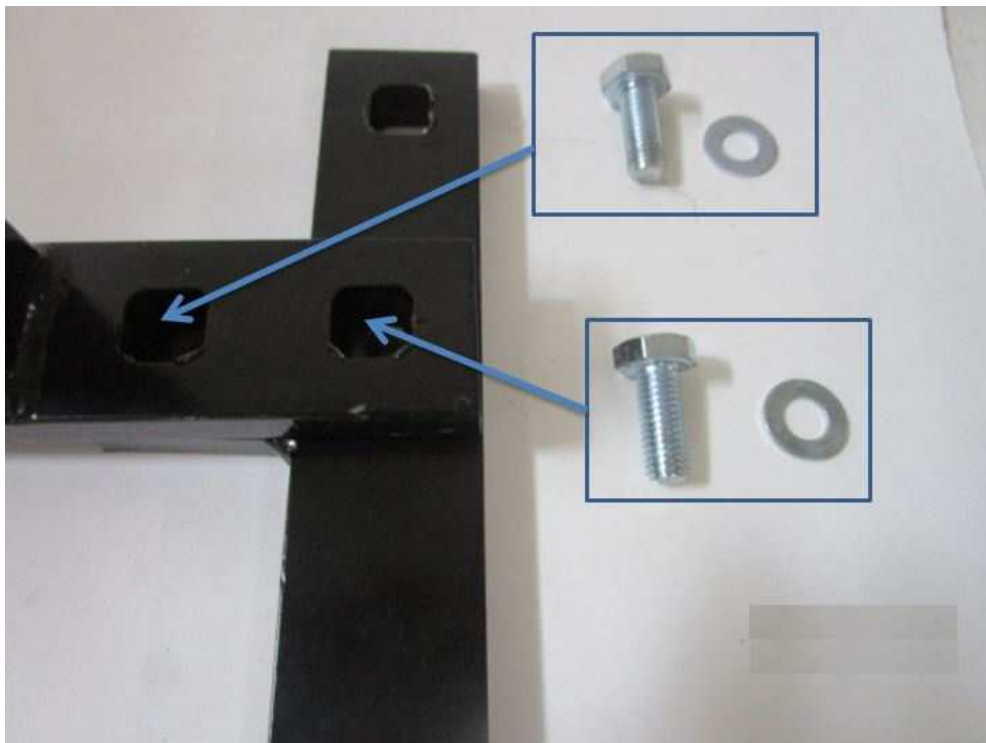
- Änderungen die dem technischen Fortschritt dienen, können ohne Vorankündigung vom Hersteller getätigt werden und sind eventuell in der Bedienungsanleitung noch nicht berücksichtigt.
- Kontrollieren Sie das Gerät vor Inbetriebnahme auf Vollständigkeit und Funktion!
- Nehmen Sie niemals ein defektes oder funktionsunfähiges Gerät in Betrieb! Kontaktieren Sie den Hersteller oder lassen Sie das Gerät von einem qualifizierten Mechaniker kontrollieren.
- Arbeiten Sie immer mit Bedacht und der nötigen Vorsicht!
- Wenden Sie auf keinen Fall übermäßige Gewalt an!
- Benutzen Sie bei all Ihren Arbeiten immer eine entsprechende Schutzausrüstung wie z.B. Arbeitshandschuhe, Arbeitsschuhe, Schutzbrille, usw.
- Steigen Sie niemals auf den Aufbewahrungswagen.
- Halten Sie Kinder und unbeteiligte Dritte vom Arbeitsbereich fern.
- Arbeiten Sie niemals, wenn Sie müde sind oder unter dem Einfluss von Drogen, Medikamenten oder Alkohol stehen.
- Verwahren Sie Verpackungsteile (Folien, Plastikbeutel, Styropor, etc.) nur an Orten auf, die Kindern insbesondere Säuglingen nicht zugänglich sind! Da Verpackungsteile oft nicht erkennbare Gefahren bergen (z. B. Erstickungsgefahr).

2 MONTAGE & AUFBAU

- Öffnen Sie die Verpackung und breiten Sie die Teile vor sich auf den Boden aus.
- Prüfen Sie auf Vollständigkeit.



- Verbinden Sie die Fußstangen mit der Querstange. Verwenden Sie hierfür die mitgelieferten Schrauben und Unterlegscheiben:



- Montieren Sie die Rollen an den Fußstangen. Verwenden Sie hierfür die mitgelieferten Muttern und Unterlegscheiben:



3 WARTUNG

- Prüfen Sie regelmäßig die Schrauben und Muttern auf einen festen Sitz.
- Ölen Sie die Lager der Rollen gelegentlich.
- Sollten die Stangen bzw. Rollen beschädigt oder gerissen sein, darf der Aufbewahrungswagen nicht mehr verwendet werden

4 TECHNISCHE DATEN

Max. Tragkraft	ca. 130 kg
Maße (LxBxH)	80 x 48 x 22 cm
Gewicht	ca. 9 kg

5 ENTSORGUNG

Im Falle der Entsorgung dieses Gerätes wenden Sie sich bitte an die DEMA Vertriebs-GmbH, Ihren lokalen Händler oder einen lokalen Wertstoffverwerter. Führen Sie das Gerät keinesfalls einer kommunalen Sammelstelle zu! Entsorgen Sie das Gerät keinesfalls über den normalen Hausmüll! Sie leisten damit einen wichtigen Beitrag zur Erhaltung der Umwelt.