

Version: T1



FARBSPRITZPISTOLE

DFP 600

ARTIKEL-NR. 24608



**LESEN SIE DIE BEDIENUNGSANLEITUNG UND DIE SICHERHEITSHINWEISE
VOR DER ERSTEN VERWENDUNG GRÜNDLICH DURCH!**

**DEMA-VERTRIEBS GMBH • IM TOBEL 4 • 74547 ÜBRIGSHAUSEN
WWW.DEMA-VERTRIEB.COM**

© DEMA VERTRIEBS-GMBH

LETZTE AKTUALISIERUNG: 08.06.2021

Inhaltsverzeichnis

1 SICHERHEITSHINWEISE	3
1-1 Sicherheitshinweise Gerät.....	3
1-2 Bestimmungsgemäße Verwendung	4
1-3 Piktogrammläuterung.....	4
2 DETAILBESCHREIBUNG	5
3 ZUSAMMENBAU	6
4 INBETRIEBNAHME	7
4-1 messen der Viskosität	7
4-2 Verdünnung	7
4-3 Vorbereitung der Oberfläche.....	8
4-4 Sprühtechnik	8
4-4-1 Grundlagen	8
4-4-2 Halten der Sprühpistole	8
4-4-3 Der Abzug	9
4-4-4 Das Zerstäuben	9
4-4-5 Auflegen von Schichten	9
4-4-6 Auftragen von Farbe an Decken	9
4-4-7 Auftragen nach unten	9
4-4-8 Färben von Lattenzäunen	9
4-4-9 Färben von kleinen Details	10
4-4-10 Färben von großen Oberflächen	10
4-4-11 Färbung von runden Oberflächen	10
4-4-12 Anbringen einer Schutzabdeckung	10
5 WARTUNG	10
5-1 Reinigung.....	10
5-2 Allgemein	11
6 FEHLERBEHEBUNG	11
7 ENTSORGUNG	12
8 TECHNISCHE DATEN	12
9 CE-KONFORMITÄTSERKLÄRUNG	13

1 SICHERHEITSHINWEISE

1-1 SICHERHEITSHINWEISE GERÄT








- Änderungen die dem technischen Fortschritt dienen, können ohne Vorankündigung vom Hersteller getätigt werden und sind eventuell in der Bedienungsanleitung noch nicht berücksichtigt.
- Kontrollieren Sie das Gerät vor Inbetriebnahme auf Vollständigkeit, Funktion und Dichtheit!
- Nehmen Sie niemals ein defektes oder funktionsunfähiges Gerät in Betrieb! Kontaktieren Sie den Hersteller oder lassen Sie das Gerät von einem qualifizierten Mechaniker kontrollieren.
- Arbeiten Sie immer mit Bedacht und der nötigen Vorsicht!
- Wenden Sie auf keinen Fall übermäßige Gewalt an!
- **Richten Sie die Sprühpistole nie auf Menschen oder Tiere!**
- Die Spritze ist nur geeignet für Farbe und Mischmittel, deren **Flammpunkt höher als 32 Grad Celsius** ist.
- **Warnung!** Der Hochdruck-Strahl kann starke Hautschäden verursachen. Vermeiden Sie es daher in jedem Fall, den Strahl auf Teile des Körpers zu richten.
- Im Falle einer Verletzung der Haut suchen Sie bitte unmittelbar einen Arzt auf. Informieren Sie Ihren Arzt auch über die Art der Flüssigkeit, die Sie versprüht haben.
- Vermeiden Sie es, im Arbeitsbereich zu essen, zu trinken oder zu rauchen.
- Tragen Sie während der Arbeit eine passende persönliche Schutzausrüstung (Atemschutzmaske, Augenschutz, Sicherheitshandschutz und Sicherheitskleidung)!
- Schließen Sie das Gerät nur an einem Stromkreis mit einem eingebauten FI-Schutzschalter an!
- Sorgen Sie stets für eine ausreichende Belüftung, damit sich im Arbeitsbereich keine erhöhten Konzentrationen schädlicher oder entflammbarer Dämpfe bilden können.
- Verwenden Sie das Gerät **NIEMALS** in der Nähe von Flammen oder Hitzequellen!
- Treffen Sie entsprechende Vorkehrungen gegen mögliche Gefährdungen durch das versprühte Material.
- Versprühen Sie kein Material von unbekannter Zusammensetzung.
- Sollten Sie für die Reinigung Terpentin oder andere leicht entflammbare Mittel verwenden, müssen Sie dafür sorgen, dass diese Stoffe nach der Reinigung vollständig entfernt wurden! Dämpfe im Inneren des Gerätes können durch Funken leicht entzündet werden und zu einer Explosion führen.
- Bitte lesen Sie die Hinweise des Herstellers des Sprühmaterials, bevor Sie die Pumpe benutzen. Achten Sie auch auf Hinweise zur Verdünnung, wenn Sie Farbe benutzen.
- Nutzen Sie nur Ersatzteile des Herstellers oder Ersatzteile, die vom Hersteller als solche zugelassen sind.
- Halten Sie Kinder und unbeteiligte Dritte vom Arbeitsbereich fern.
- Arbeiten Sie niemals, wenn Sie müde sind oder unter dem Einfluss von Drogen, Medikamenten oder Alkohol stehen!

- Verwahren Sie Verpackungsteile (Folien, Plastikbeutel, Styropor, etc.) nur an Orten auf, die Kindern insbesondere Säuglingen nicht zugänglich sind, da Verpackungsteile oft nicht erkennbare Gefahren bergen (z. B. Erstickungsgefahr).

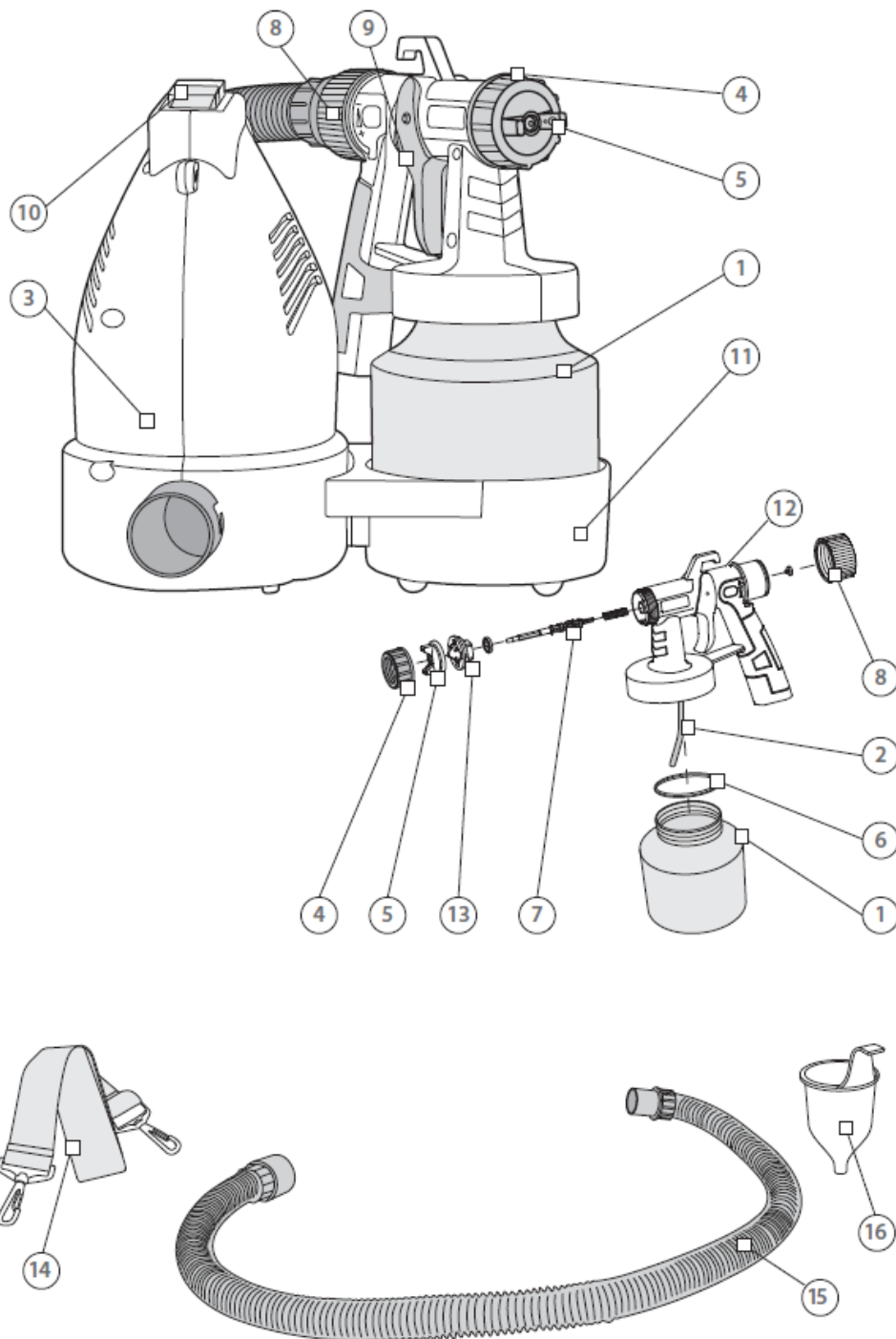
1-2 BESTIMMUNGSGEMÄßE VERWENDUNG

- Das Gerät eignet sich zum Auftragen (Versprühen) von geeigneter Farbe.
- Das Gerät eignet sich nicht zum Versprühen von Insektiziden.

1-3 PIKTOGRAMMERLÄUTERUNG

	Lesen Sie vor der ersten Verwendung die Bedienungsanleitung!
	Tragen Sie eine persönliche Schutzausrüstung, Sicherheitshandschutz!
	Tragen Sie eine persönliche Schutzausrüstung, Gehörschutz!
	Tragen Sie eine persönliche Schutzausrüstung, Sicherheitsbrille!
	Tragen Sie eine persönliche Schutzausrüstung, leichter Atemschutz!
	Vorsicht vor entzündlichen Stoffen und Flüssigkeiten!
	Rauchen und offenes Feuer verboten!

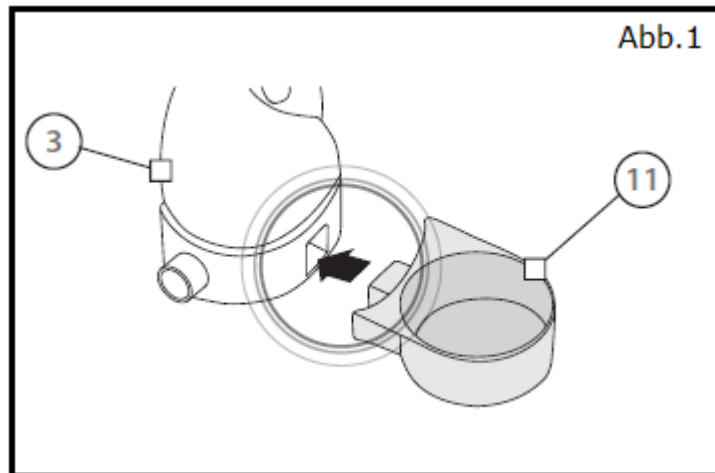
2 DETAILBESCHREIBUNG



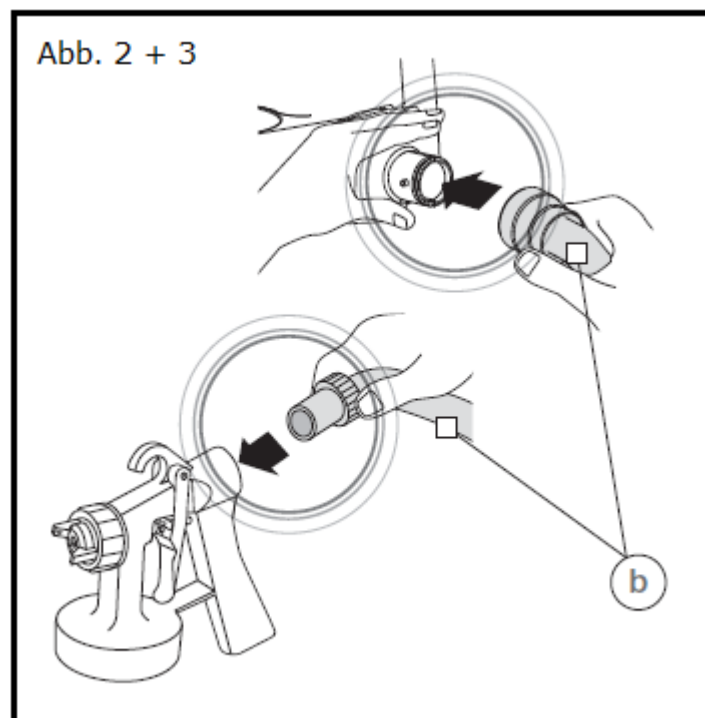
NR	BEZEICHNUNG	NR	BEZEICHNUNG
1	Farbbehälter	9	Abzug
2	Saugröhre	10	Ein-/ Ausschalter
3	Kompressor	11	Behälteraufnahme
4	Sperrmutter	12	Luftöffnung
5	Luftkappe	13	Düse
6	Behälterverschluss	14	Trageriemen
7	Nadel	15	Luftschlauch
8	Einstellring	16	Viskositätsbecher

3 ZUSAMMENBAU

- Stecken Sie die Behälteraufnahme (11) in die Kompressoreinheit(3), so dass es einrastet.



- Stecken Sie das eine Ende des Schlauchs (15) auf die Öffnung des Kompressors (3) und das andere Ende in die Öffnung der Pistole (12).



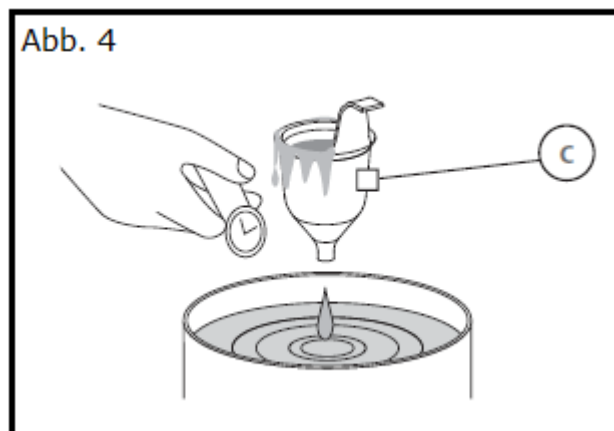
- **HINWEIS:** Um den Farbbehälter (1) aus der Aufnahme zu entnehmen, müssen Sie den Behälter im Uhrzeigersinn drehen.

4 INBETRIEBNAHME

- Stecken Sie den Netzstecker des Kompressors in eine geeignete Steckdose.
- Zu Einschalten des Kompressors den Ein-/ Ausschalter auf Position „I“ stellen, zum Ausschalten auf die Position „0“.

4-1 MESSEN DER VISKOSITÄT

- Schütteln Sie die Farbe sorgfältig durch.
- Tauchen Sie den Viskositätsbecher (16) in der Farbe und füllen Sie diesen auf.
- Heben Sie den Viskositätsbecher (16) und messen Sie die benötigten Zeit zum Entleeren des Viskositätsbechers (Abb. 4).
- Bekommen Sie den Kennwert D.I.N. Der maximale Kennwert D.I.N. für diese Farbsprühpistole macht 30-35 Sekunden.



4-2 VERDÜNNUNG

- Bekommen Sie den Kennwert D.I.N. Der maximale Kennwert D.I.N. für diese Farbsprühpistole macht 30-35 Sekunden.
- Wenn der Kennwert D.I.N. macht weniger als 30 Sekunden aus, ist es nicht nötig die Farbe zu verdünnen.
- Wenn der Kennwert D.I.N. übertritt 35 Sekunden, verdünnen Sie die Farbe bis der Kennwert D.I.N., 30-35 Sekunden gleicht.
- Geben Sie das entsprechende Verdünnungsmittel allmählich hinzu. Lesen Sie die Instruktionen des Farb-Herstellers durch, stellen Sie fest, dass Sie das passende Verdünnungsmittel verwenden und dass man die Farbe verdünnen kann/darf.
- Rühren Sie sorgfältig die Farbe nach der Verdünnung durch. Verdünnen Sie die Farbe nicht viel zu stark.
- Seihen Sie die Farbe durch das kleine metallische Sieb oder den Nylonstrumpf ab, um die kleine Teilchen zu entfernen, die die Farbsprühpistole verunreinigen können.
- **ACHTUNG:** Füllen Sie den Farbbehälter (1) auf. Füllen Sie die Farbe NIEMALS höher als markierte Linie (bzw. max. 800ml)!
- Schrauben Sie den Farbbehälter in die Farbsprühpistole ein, stellen sie fest, dass der Verschluss des Deckels (6) nicht beschädigt und richtig eingesetzt ist.

4-3 VORBEREITUNG DER OBERFLÄCHE

- Das Ergebnis der Deckung hängt auch davon ab, inwieweit die Oberfläche gut vorbereitet ist. Nehmen Sie die alte abgeblätterte Farbe ab, säubern Sie die Oberfläche und entfernen Sie den Schmutz.

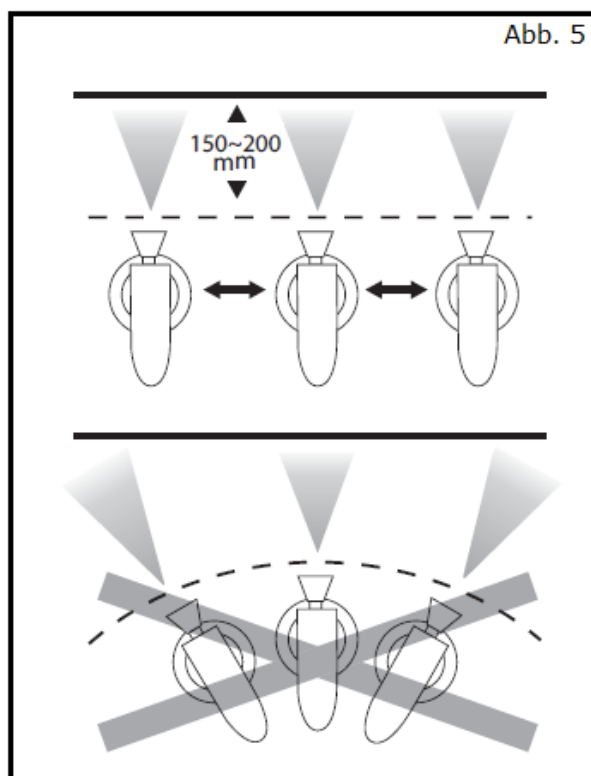
4-4 SPRÜHTECHNIK

4-4-1 Grundlagen

- Man kann das Pistolengehäuse (5) regulieren durch Drehen der Sperrmutter (4).
- Das waagerechte Zerstäuben wird für die längsläufige Färbung, und das senkrechte Zerstäuben – für die Färbung in der querlaufenden Richtung empfohlen.
- mit Hilfe des Einstellrings (8) kann man Durchfluss der Farbe (9) regulieren. Regulieren Sie den Ring (8) vor dem Beginn der Arbeit!
- Testen Sie die Farbsprühpistole z.B. auf der Oberfläche eine Kartons.
- Die Luft trifft in die Farbsprühpistole beim Anschluss des Kompressors (3) ein, und die Farbe beginnt auf den Druck des Abzugs (9) zu sprühen.
- TIPP: Um zufriedenstellende Ergebnisse zu erreichen, ist etwas Geduld und Erfahrung nötig. Üben Sie deshalb eine Weile mit verschiedenen Einstellungen bevor Sie mit der „richtigen“ Arbeit beginnen.

4-4-2 Halten der Sprühpistole

- Halten Sie die Farbsprühpistole 150-200 mm von der Oberfläche entfernt (Abb. 5). Die Farbe läuft auf der Oberflächen ab, wenn Sie die Farbsprühpistole viel zu nahe halten oder wenn sie diese viel zu langsam bewegen.
- Der Überfluss der Farbe wird zur Entstehung des Farbflecks führen und wenn zu wenig Farbe aufgetragen wird, wird die Deckung zu dünn.



4-4-3 Der Abzug

- Um das Zerstäuben zu beginnen, drücken Sie den Abzug (9), um Aufzuhören lassen Sie den Abzug (9) los. Drücken Sie den Abzug nicht ruckartig, damit die Deckung gleichmäßig aufgetragen wird.

4-4-4 Das Zerstäuben

- Tragen Sie die Farbe mit gleichmäßiger Geschwindigkeit auf, halten Sie die Farbsprühpistole von der Oberfläche immer weit gleich entfernt.
- Vermeiden Sie das kreisförmige Zerstäuben.
- Die freie Hand kann dabei helfen die Farbsprühpistole aufrecht und immer im gleichen Abstand von der Oberfläche entfernt zu halten.

4-4-5 Auflegen von Schichten

- Jede nachfolgende Schicht der Farbe sollte die vorhergehenden ungefähr um 1/3 überdecken.
- Das Kreuzspraymuster wird empfohlen. Beginnen Sie mit waagerechtem Spraymuster, dann zerstäuben Sie die Farbe senkrecht.
- Bei der Färbung von großen Objekten (z.B. Zäune) wird empfohlen, die Farbe nach den Sektionen ungefähr in einen Meter aufzutragen. Bevor Sie die nächste Sektion färben, stellen Sie fest, dass die Vorhergehende richtig gefärbt ist.

4-4-6 Auftragen von Farbe an Decken

- Das Färben von Decken ist ein arbeitsintensiver Prozess, der Geduld und Erfahrung verlangt.
- Stellen Sie fest, dass die Saugröhre (2) zum hinteren Teil des Farbbehälters (1) umgedreht ist.
- Füllen Sie den Farbbehälter (1) bis zur Hälfte aus, halten Sie die Farbsprühpistole mit der Spitze nach oben um zu vermeiden, dass Farbe in den Luftschlauch (b) tritt.

4-4-7 Auftragen nach unten

- Bei der Färbung der waagerechten Oberflächen (z.B. Bänke) stellen Sie sicher, dass die Saugröhre (2) zum Vorderteil des Farbbehälters (1) umgedreht ist.
- Füllen Sie den Farbbehälter (1) bis zur Hälfte aus, halten Sie Farbsprühpistole nicht mit der Spitze nach unten.

4-4-8 Färben von Lattenzäunen

- Vermeiden Sie das Färben bei windigem Wetter! Die verteilte Farbe wird vom Wind verweht und es setzt sich gleichzeitig viel Staub auf die Oberfläche.
- Bringen Sie ein großes Blatt oder Pappe hinter dem Zäunen an, um die Farbe zwischen den Lücken aufzufangen.

4-4-9 Färben von kleinen Details

- Schrauben Sie den Griff des Einstellrings (8) ein. Regulieren Sie das Pistolengehäuse (5) so, dass das horizontale und senkrechte Zerstäuben zu ermöglicht wird.
- Bei der Färbung der kleinen Details halten Sie die Farbsprühpistole in geringer Entfernung von der gefärbten Oberfläche.

4-4-10 Färben von großen Oberflächen

- Bei der Färbung der großen Oberflächen (z.B. einer Wand), drehen Sie den Bedienunggriff des Einstellrings (8) auf.
- Wenn die Farbe stäubt, schrauben Sie den Griff (8) ein wenig zu. Bei der Färbung der großen Objekte halten Sie die Farbsprühpistole von der gefärbten Oberfläche etwas entfernt.

4-4-11 Färbung von runden Oberflächen

- Bei der Färbung der rundlichen Oberflächen z.B. von Säulen, verteilen Sie die Farbe senkrecht, stellen Sie die Luftkappe (5) in der Lage fest, die dem horizontalen Zerstäuben entspricht.

4-4-12 Anbringen einer Schutzabdeckung

- Bedecken Sie alle angrenzenden Flächen mit Folie oder Malerfries, damit diese nicht versehentlich eingesprüht werden!

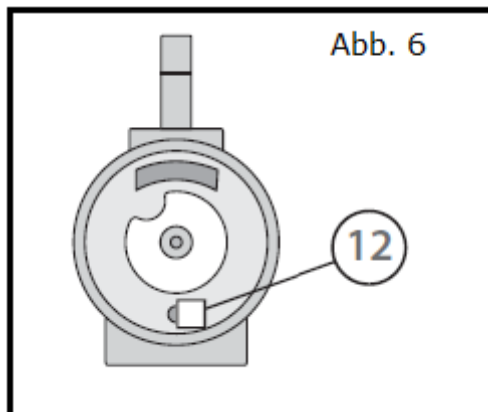
ACHTUNG: Nach Beendigung der Arbeiten müssen Sie den Netzstecker ziehen und **die Sprühpistole sofort reinigen!** Dies ist sehr wichtig!!

5 WARTUNG

5-1 REINIGUNG

- Schalten Sie den Kompressor (3) ab und ziehen Sie das Netzkabel aus der Steckdose heraus.
- Entleeren Sie den Farbbecher (1).
- Drücken Sie den Abzug (9), und die Farbe beginnt aus der Saugröhre (2) zu folgen.
- Reinigen Sie die Saugröhre (2), den Deckel, den Farbbecher (1), die Deckeldichtung (6), den Luftdeckel (5), die Sicherungsmutter (4) und die Düse (13) mit empfohlener Lösung (gewöhnlich wird Wasser oder Reinigungsterpentin verwendet).
- Reinigen Sie vorsichtig die Luftöffnung (12). Wischen Sie die Reste der Farbe von der Oberfläche des Farbsprühpistole ab.
- Schütten Sie ein wenig die Lösung in den Farbbecher (1) auf. Setzen Sie die Farbsprühpistole zusammen und verteilen Sie die Lösung, bis das Spritzrohr nicht gereinigt wird.

- **ACHTUNG:** Vermeiden Sie das Eindringen der Lösung oder des Wassers auf den Kompressor (3), das Netzkabel oder den Kabel.
- **HINWEIS:** Wenn die Lösung nicht verteilt werden kann, prüfen Sie die Luftöffnung (12). Wenn es von der Farbe verstopft ist, so geht auf den Druck des Abzugs (9) nur Luft durch die Farbsprühpistole. Die Luftöffnung (12) kann man durch die abgenommene Sperrmutter (4) der Luftkappe (5) sehen (Abb.6).



- Halten Sie die Nadel (7), die Sperrmutter (4) und die Luftkappe (5) sauber. Vor dem Start der Farbsprühpistole ist es empfehlenswert, die Spitze der Nadel (7) mit dem Öl einzuschmieren
- **WICHTIG:** Die trocknende Farbe ist für die Farbsprühpistole schädlich. Wenn Sie die Farbsprühpistole nicht nach jeder Nutzung reinigen, kann es zum irreparablen Defekt führen. Dies kann zum Erlöschen der Garantie führen.

5-2 ALLGEMEIN

- Halten Sie die Lüftungsschlitze immer frei von Schmutz und Staub.
- Prüfen Sie regelmäßig die Dichtungen der Pistole. Tauschen Sie diese gegebenenfalls aus.
- Bewahren Sie die Pistole und das gesamte Zubehör gut geschützt vor Schmutz und Wittereinflüssen außerhalb von der Reichweite von Kindern auf!

6 FEHLERBEHEBUNG

PROBLEM	MÖGLICHE URSACHE	MÖGLICHE LÖSUNG
Farbe wird nicht verteilt	Die Luft geht durch den Farbsprühpistole, aber zieht nicht die Farbe aus dem Farbbecher	Reinigen Sie die Luftöffnung (12). (Siehe Kap. „Reinigung“)
Farbe fließt an den Oberflächen ab	Farbe zu viel verdünnt	Mischen Sie die Farbe dicker an
Farbauftrag zu dünn oder zu trocken	Farbflussregulation falsch	Regulieren Sie den Farbfluss mit dem Einstellring (8)
	Zu weit entfernt von der Oberfläche	Gehen Sie näher an die Oberfläche heran
Die ungleichmäßige Färbung bzw. Streifenbildung	Nicht gleichmäßige Überlappung beim Sprühen	Legen Sie einen zusätzlichen horizontalen Farbauftrag auf.

Unschöne Spritzer	Farbe nicht genug verdünnt	Verdünnen Sie die Farbe mehr
	Nadel oder Farbbehälter verschmutzt bzw. mit getrockneter Farbe	Reinigen Sie die Nadel und/oder den Farbbehälter
Die Farbe beim Sprühen tritt pulsierend heraus	Luftöffnung, Nadel oder Farbbehälter verschmutzt bzw. mit getrockneter Farbe	Prüfen und reinigen Sie die Luftöffnung, die Nadel und den Farbbehälter
Farbe tropft durch den Behälterverschluss (6)	Behälterverschluss / Dichtung undicht	Behälterverschluss / Dichtung austauschen

7 ENTSORGUNG

Im Falle der Entsorgung dieses Gerätes wenden Sie sich bitte an die DEMA Vertriebs-GmbH, Ihren lokalen Händler oder einen lokalen Wertstoffverwerter.

Führen Sie das Gerät keinesfalls einer kommunalen Sammelstelle zu!

Entsorgen Sie das Gerät keinesfalls über den normalen Hausmüll!

Sie leisten damit einen wichtigen Beitrag zur Erhaltung der Umwelt.

8 TECHNISCHE DATEN

Stromanschluss	230 V / 50 Hz
Leistungsaufnahme	600 W
Max. Drehzahl (ohne Last)	30.000 U/min
Max. Arbeitsdruck	3-4 bar
Luftverbrauch max.	1,3 m ³ / min
Volumen Farbbehälter	1000 ml
Max. Füllmenge Farbbehälter	800 ml
Durchflussmenge max.	180 ml / min
Ø Düse	2,5 mm
Gewicht (Set)	ca. 2 kg

9 CE-KONFORMITÄTSERKLÄRUNG

EU-Konformitätserklärung

EU Declaration of Conformity

Hiermit erklären wir,
We herewith declare

DEMA-Vertriebs GmbH
Im Tobel 4, 74547 Übrigshausen, Germany

Dass das nachfolgend bezeichnete Gerät aufgrund seiner Konzipierung und Bauart sowie in der von uns in Verkehr gebrachten Ausführung den einschlägigen, grundlegenden Sicherheits- und Gesundheitsanforderungen den EU-Richtlinien entspricht.

That the following Appliance complies with the appropriate basic safety and health requirements of the EU Directive based on its design and type, as brought into circulation by us.

Bei einer mit uns nicht abgestimmten Änderung des Gerätes verliert diese Erklärung ihre Gültigkeit.

In case of alteration of the machine, not agreed upon by us, this declaration will cease to be valid.

Bezeichnung des Geräts:
Machine Description:

Farbspritzpistole DFP 600

Artikel-Nr.:
Article-No.:

24608

Einschlägige EU-Richtlinien:
EU-Directives:

**2006/42/EG
2014/30/EU**

Angewandte harmonisierte Normen:
Applicable harmonized standards:

**EN 60745-1:2009+A11
EN 50580:2012+A1
EN 55014-1:2017
EN 55014-2:2015
EN 61000-3-2:2014
EN 61000-3-3:2013**

Dokumentenverantwortlicher:
Responsible for Documents:

**Romeo Gut
Birkichstrasse 8
74549 Wolpertshausen**

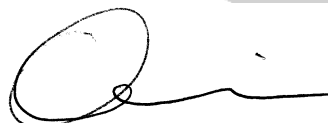
Ort:
Place:

Übrigshausen

Datum:
Date:

02.07.2019

Herstellerunterschrift:
Authorised Signature:



Angaben zum Unterzeichner:
Title of Signatory:

Hr. Abendschein, Geschäftsführer