

DRUCKBECHERPISTOLE

DBP 1100

ARTIKEL-NR. 27011



**LESEN SIE DIE BEDIENUNGSANLEITUNG UND DIE SICHERHEITSHINWEISE
VOR DER ERSTEN VERWENDUNG GRÜNDLICH DURCH!**

**DEMA-VERTRIEBS GMBH • IM TOBEL 4 • 74547 ÜBRIGSHAUSEN
WWW.DEMA-VERTRIEB.COM**

© DEMA VERTRIEBS-GMBH

Inhaltsverzeichnis

1 SICHERHEITSHINWEISE.....	3
1-1 Bestimmungsgemäße Verwendung	3
1-2 Piktogrammerläuterung.....	3
2 INBETRIEBNAHME	4
3 WARTUNG	4
4 ENTSORGUNG	4
5 TECHNISCHE DATEN.....	4
6 EXPLOSIONSZEICHNUNG.....	5
7 TEILELISTE	6
8 CE-KONFORMITÄTSERKLÄRUNG	7




1 SICHERHEITSHINWEISE



- Änderungen die dem technischen Fortschritt dienen, können ohne Vorankündigung vom Hersteller getätigt werden und sind eventuell in der Bedienungsanleitung noch nicht berücksichtigt.
- Kontrollieren Sie das Gerät vor Inbetriebnahme auf Vollständigkeit, Funktion und Dichtheit!
- Nehmen Sie niemals ein defektes oder funktionsunfähiges Gerät in Betrieb! Kontaktieren Sie den Hersteller oder lassen Sie das Gerät von einem qualifizierten Mechaniker kontrollieren.
- Verwenden Sie bei all Ihren Arbeiten immer eine entsprechende Schutzausrüstung wie z. B. Arbeitshandschuhe, Arbeitsschuhe, Atemschutz, Gehörschutz, usw.
- Arbeiten Sie immer bei guter Beleuchtung und in gut belüfteten Örtlichkeiten.
- Achten Sie immer darauf, dass beim Arbeitsvorgang niemals Körperteile oder Kleidungsstücke in Gefahrenbereiche gelangen können.
- Richten Sie die Pistole NIEMALS auf Personen, Tiere, oder Hitzequellen!
- Vermeiden Sie ein versehentliches Betätigen des Abzugs bei Nichtbenutzung
- Halten Sie Kinder und unbeteiligte Dritte vom Arbeitsbereich fern.
- Arbeiten Sie immer mit Bedacht und der nötigen Vorsicht!
- Wenden Sie auf keinen Fall übermäßige Gewalt an!
- Achten Sie darauf, dass Sie stets einen guten und sicheren Stand haben bei der Verwendung der Pistole!
- Benutzen Sie nur Druckluft als Druckquelle, niemals Gase wie z.B. Sauerstoff!
- Trennen Sie die Druckluftzufuhr von dem Gerät, wenn dieses nicht in Betrieb ist.
- Tragen Sie niemals das Gerät direkt am Druckluftschlauch.
- Arbeiten Sie niemals, wenn Sie müde sind oder unter dem Einfluss von Drogen, Medikamenten oder Alkohol stehen.
- Verwahren Sie Verpackungsteile (Folien, Plastikbeutel, Styropor, etc.) nur an Orten auf, die Kindern insbesondere Säuglingen nicht zugänglich sind! Da Verpackungsteile oft nicht erkennbare Gefahren bergen (z. B. Erstickungsgefahr).

1-1 BESTIMMUNGSGEMÄßE VERWENDUNG

- Die Druckbecherpistole eignet sich zum Zerstäuben von Sprühmaterial.
- Die Druckbecherpistole eignet sich nicht zum Sprühen von Farbe!

1-2 PIKTOGRAMMERLÄUTERUNG

	<p>Lesen Sie vor der ersten Verwendung die Bedienungsanleitung!</p>
	<p>Tragen Sie eine persönliche Schutzausrüstung, leichter Atemschutz!</p>
	<p>Tragen Sie eine persönliche Schutzausrüstung, Sicherheitshandschutz!</p>

	Tragen Sie eine persönliche Schutzausrüstung, Sicherheitsbrille!
	Angabe maximaler Arbeitsdruck

2 INBETRIEBNAHME

- Das Gerät wird bis auf den Griff komplett vormontiert ausgeliefert.
- Schrauben Sie den seitlichen Griff an das Gerät an.
- Um das Gerät in Betrieb zu nehmen, benötigen Sie einen Druckluftkompressor (nicht im Lieferumfang enthalten).
- Vergewissern Sie sich, dass der Kompressor ausgeschaltet ist.
- Befüllen Sie den Becher mit dem Sprühmaterial und drehen Sie die Pistole auf den Becher. Die Dichtungen müssen fest sitzen.
- Falls nötig, montieren Sie die passende Sonde vorne an der Pistole.
- Schließen Sie den Druckluftschlauch an den Druckluftanschluss der Pistole an.
- Ziehen Sie den Abzug, um die Pistole in Betrieb zu nehmen.
- Nach Beendigung der Arbeit sollten Sie den Druckluftschlauch von der Pistole trennen.

3 WARTUNG

- Vergewissern Sie sich vor jedem Gebrauch, dass sich keine Kondensflüssigkeit in den Druckluftschläuchen befindet.
- Leeren Sie den Becher vollständig nach Beendigung der Arbeiten!
- Verwenden Sie für die Reinigung des Geräts niemals aggressive Reinigungsmittel.
- Wischen Sie das Gerät mit einem trockenen, sauberen Tuch ab.
- Lagern Sie das Gerät an einem trockenen, sauberen und frostsicheren Ort.

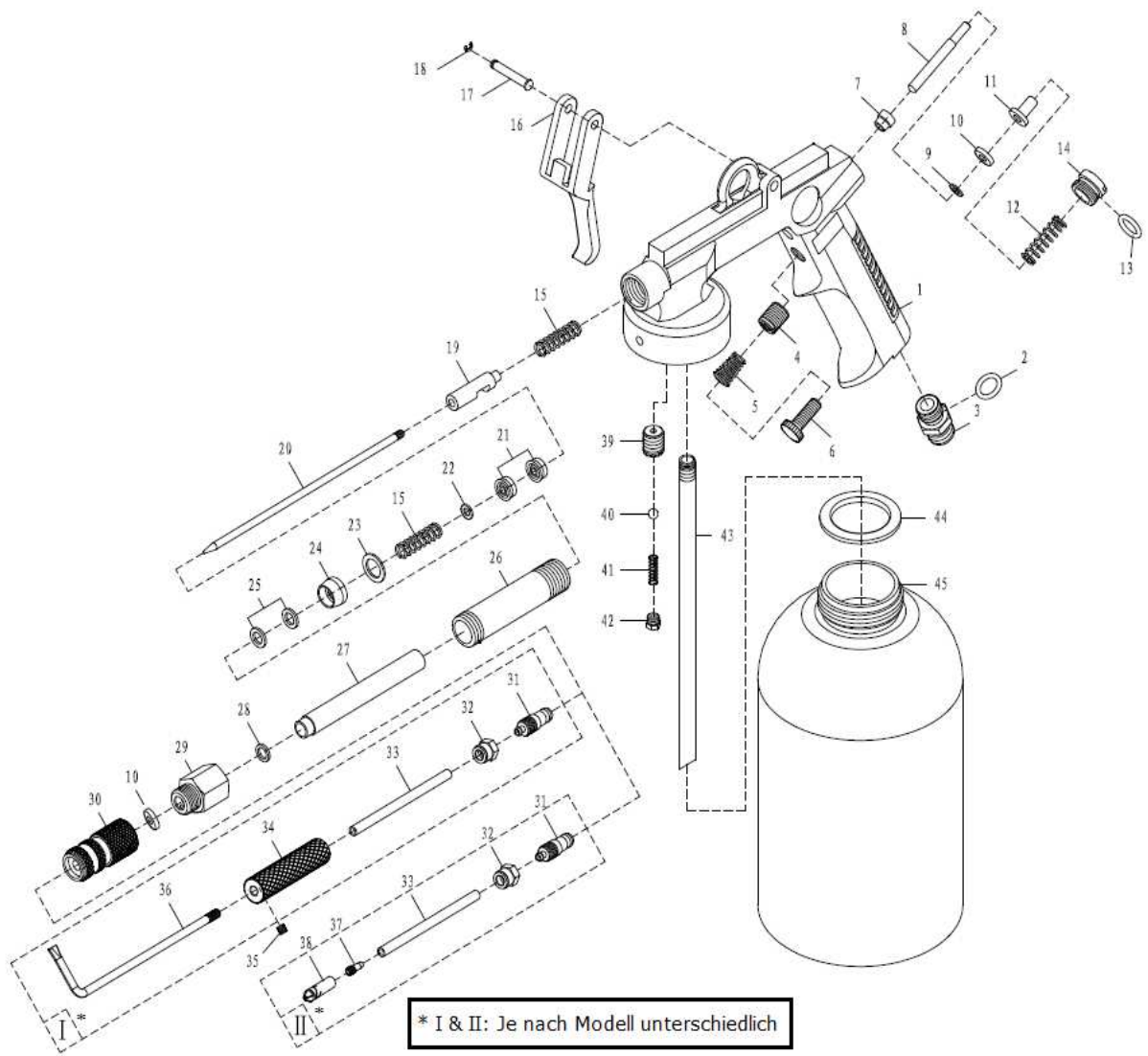
4 ENTSORGUNG

Im Falle der Entsorgung dieses Gerätes wenden Sie sich bitte an die DEMA Vertriebs-GmbH, Ihren lokalen Händler oder einen lokalen Wertstoffverwerter. Führen Sie das Gerät keinesfalls einer kommunalen Sammelstelle zu! Entsorgen Sie das Gerät keinesfalls über den normalen Hausmüll! Sie leisten damit einen wichtigen Beitrag zur Erhaltung der Umwelt.

5 TECHNISCHE DATEN

Normaler Arbeitsdruck	4-6 bar
Max. zulässiger Druck	7 bar
Bechervolumen	ca. 1100 ml
Gewicht (Set)	ca. 1,3 kg

6 EXPLOSIONSZEICHNUNG



7 TEILELISTE

TEILE-NR.	BEZEICHNUNG	STK	TEILE-NR.	BEZEICHNUNG	STK
1	Pistolengehäuse	1	24	Gummimuffe	1
2	O-Ring 8x1,8	1	25	Dichtung (1)	2
3	Druckluftanschluss (1/4")	1	26	Luftrohr	1
4	Abzugsitz	1	27	Materialröhre	1
5	Abzug-Feder	1	28	Dichtung (2)	1
6	Abzug-Schraube	1	29	Materialdüse	1
7	Dichtungsring	1	30	Verbindungsstück	1
8	Luftventilstange	1	31*	Verbindungsstück	2
9	Flache Dichtung 4	1	32*	Sicherungsmutter	2
10	Luftventilstangen-Dichtung	2	33*	Materialrohr	2
11	Luftventilstangen-Sitz	1	34*	Griffstück	1
12	Luftventilfeder	1	35*	Schraube M5x5	1
13	O-Ring 10x1,8	1	36*	Düse	1
14	Dichtungsschraube	1	37*	Verbindungsstück-Sitz	1
15	Nadel-Feder	2	38*	Düse	1
16	Abzug	1	39	Ventilsitz	1
17	Abzug-Stift	1	40	Stahlkugel SØ4,2	1
18	Stopper	1	41	Ventilfeder	1
19	Nadel-Sitz	1	42	Ventilschraube	1
20	Nadel	1	43	Materialrohr	1
21	Dichtung	2	44	Dichtung (versiegelnd)	1
22	Dichtung (versiegelnd)	1	45	Becher	1
23	Dichtung 4	1			

* Je nach Modell enthalten

8 CE-KONFORMITÄTSERKLÄRUNG

EU-Konformitätserklärung

EU Declaration of Conformity

Hiermit erklären wir,
We herewith declare

DEMA-Vertriebs GmbH
Im Tobel 4, 74547 Übrigshausen, Germany

Dass das nachfolgend bezeichnete Gerät aufgrund seiner Konzipierung und Bauart sowie in der von uns in Verkehr gebrachten Ausführung den einschlägigen, grundlegenden Sicherheits- und Gesundheitsanforderungen den EU-Richtlinien entspricht.

That the following Appliance complies with the appropriate basic safety and health requirements of the EU Directive based on its design and type, as brought into circulation by us.

Bei einer mit uns nicht abgestimmten Änderung des Gerätes verliert diese Erklärung ihre Gültigkeit.

In case of alteration of the machine, not agreed upon by us, this declaration will cease to be valid.

Bezeichnung des Geräts:
Machine Description:

Druckbecherpistole DBP1100

Artikel-Nr.:
Article-No.:

27011

Einschlägige EU-Richtlinien:
EU-Directives:

2006/42/EG

Angewandte harmonisierte Normen:
Applicable harmonized standards:

EN 1953:2013

Prüfinstitut:
Testing institut:

NB 0494

Dokumentenverantwortlicher:
Responsable for Documents:

**Romeo Gut
Birkichstrasse 8
74549 Wolpertshausen**

Ort:
Place:

Übrigshausen

Datum:
Date:

11.10.2019

Herstellerunterschrift:
Authorised Signature:



Angaben zum Unterzeichner:
Title of Signatory:

Hr. Abendschein, Geschäftsführer